



NuovaConTec - это итальянская компания, специализирующаяся на производстве и распространении в мировом масштабе форсунок и оборудования для прочистки канализационной сети.

Данный каталог оформлен окончательно, для оказания помощи подрядчикам, муниципальным и государственным коммунальным предприятиям при выборе наилучших приспособлений для прочистки канализационной сети и проведения технического обслуживания с использованием транспортных средств, обеспечивающих промывку сильной струей.

Свяжитесь с нами или с нашим дистрибьютором: не имеет значения, где вы находитесь, мы, без лишних колебаний, продемонстрируем вам эксплуатационные качества наших форсунок.

Мы поможем вам выбрать инструмент высокого качества для обеспечения максимальной производительности и получения отдачи от выполняемых вами повседневных работ.

С обновленной информацией и новостями о нашей продукции вы можете ознакомиться на сайте в Интернете

**[www.nuovacontec.com](http://www.nuovacontec.com)**

## ВВЕДЕНИЕ

**ОСВЕДОМЛЕННОСТЬ О ТОВАРЕ**

Перед эксплуатацией любой форсунки или инструмента, внимательно ознакомьтесь с данным каталогом и инструкциями по использованию продукции, чтобы располагать информацией об эксплуатационных качествах форсунок.

**ВЫБИРАЙТЕ ОПТИМАЛЬНОЕ РЕШЕНИЕ ДЛЯ ЭКСПЛУАТАЦИОННЫХ КАЧЕСТВ ФОРСУНОК!**

При заказе форсунок, сообщите нам параметры насоса (расход и давление) и информацию о шланге (размер, тип и длина): размер отверстия рассчитывается на основании этих данных (смотри таблицу на странице 5).

Всегда помните о том, что использование форсунок с насосами, характеризующимися другими параметрами, может привести к получению не ожидаемых вами эксплуатационных характеристик.

Не превышайте максимальное рабочее давление.

**ПРЕДОСТЕРЕЖЕНИЕ**

Водяные струи высокого давления могут стать причиной травм и ушибов.

Строго следуйте инструкциям и предписаниям вашего национального законодательства.

Работа форсунок должна проходить только внутри трубы. Мы рекомендуем постепенное воздействие на форсунку давлением системы, только после ее установки и закрепления внутри трубы, вдали от оператора. Компания NuovaConTec не несет ответственности за ситуации, возникающие в связи с несоответствующим использованием данного инструмента, и, в связи с эксплуатацией в условиях, отличающихся от тех, в соответствии с которыми он был спроектирован и для которых он предназначен.

**ГАРАНТИЯ**

Компания NuovaConTec предоставляет гарантию на производимую ею продукцию, как не обладающую дефектами, связанными с материалами и небрежностью изготовления, в течение одного года с момента поставки, при условии соответствующей эксплуатации и технического обслуживания.

**ОТКАЗ ОТ ОТВЕТСТВЕННОСТИ**

Компания NuovaConTec обладает правом на видоизменение конструкций и характерных особенностей своей продукции. Поставленная продукция может отличаться от той, которая проиллюстрирована в этом каталоге.

**ТЕХНИЧЕСКОЕ ОБСЛУЖИВАНИЕ**

Проверяйте ваши форсунки всякий раз перед эксплуатацией и после нее, осуществляя контроль условий. Если отверстия большие или больше, чем для следующего типоразмера, форсунку или вставки необходимо заменить.

Поддерживайте чистоту отверстий с помощью набора для чистки наконечника (85500.600).

Смазывайте вращающиеся детали спреем WD40.

**ЗАЩИТА ШЛАНГА**

Из соображений безопасности, используйте направляющие для защиты шланга (страница 22): они уменьшают трение о кромку, снижая риск разрыва шланга.

## РУКОВОДСТВО ПО ВЫБОРУ ФОРСУНКИ

Диаметр трубы (мм)									
50	100	200	300	400	500	600	800	1000	2000
2"	4"	8"	12"	16"	20"	24"	32"	40"	80"

### NUOVACONTEC СЕРИИ ФОРСУНОК:

<b>Стандартные форсунки</b> Стр. 6	SILE								
		CELLINA							
		LIVENZA							
		VORTEX - MEDUNA							
		ARZINO							
<b>Форсунки с высокой производительностью очистки</b> Стр. 8		FARA - DURANNO							
		CANIN							
		RONDÒ							
		ISONZO							
		TREMOL							
		RAUT							
		WARTHOG							
<b>Мощные форсунки для песка и глины</b> Стр. 12		NATISONE							
		PIAVE							
		MEGA							
		POWERJET							
		VENTURI							
<b>Устройства для обрезки корней</b> Стр. 15		CARNIA - FRIULI							
		PASSACURVE							
		KOMBI							
<b>Устройства для обрезки корней</b> Стр. 17	AVIAN								
	JULIA								
	BARCIS								
	CIMOLAIS								
	WAMAX								
	RDS-V								
	RUMAX								

### Вспомогательное оборудование Стр. 22

Направляющие для защиты шлангов, устройства для подъема и мойки канализационных люков, централизующие устройства для дюз, поворотные фитинги, распылительные пистолеты, форсунки и запчасти

### Шланги Стр. 27

Каналопромывочные шланги, шланги ВД и всасывающие шланги, фитинги и быстроразъемные соединения

### Оборудование и аксессуары для видеонаблюдения Стр. 31

Централизаторы и насадки для камеры

### Таблицы ед. измерения Стр. 27

## РУКОВОДСТВО ПО ВЫБОРУ ФОРСУНКИ

### Угол раскрытия струи

Эксплуатационные характеристики форсунки зависят от угла, а также - от качества струй воды.

Серии форсунок	Угол раскрытия задней струи	Эксплуатационные характеристики
Canin, Fara, Duranno, Arzino, Livenza, Meduna	< 30°	Мощный напор Мягкое ударное воздействие на стенку трубы
Isonzo, Rondo, Cellina, Tremol	> 30°	Низкий напор Сильное ударное воздействие на стенку трубы Эффективное очищающее действие
Raut, Warthog	Фронтальные сопла	Низкий напор Высокое фронтальное ударное воздействие



### Рабочее давление

Для измельчающих, пропеллерных, цепных и вибрационных форсунок (Avian, Julia, Barcis, Cimolais, Wamax, RDS-V, Rumax) рабочее давление не должно превышать 150 бар. Более высокое рабочее давление не создаст никакого положительного эффекта и может сократить срок службы форсунки.

Для других форсунок уровень давления следует выбирать в соответствии с условиями в трубе и отложениями. Для известняка, промышленных шламов, твердых осадочных отложений, чем выше давление, тем быстрее происходит их удаление. Для обычной очистки общего характера, удаления консистентной смазки и песка, рабочее давление должно оставаться равным 150 бар.

### Отверстие и вставки

Форсунки с просверленными отверстиями компании NuovaConTec маркируются:

- размером входного отверстия (в дюймах)
- № x размер отверстия (мм).



**Керамические вставки** обеспечивают создание качественных водяных струй, благодаря чему форсунка становится более эффективной при проведении очистки. Их легко можно изъять из форсунки для очистки и замены.



ТАБЛИЦА ДЛЯ УСТАНОВЛЕНИЯ РАЗМЕРА ОТВЕРСТИЯ

Давление бар	Диаметр отверстия (мм)																Давление PSI	
	0,50	0,60	0,70	0,80	1,00	1,20	1,40	1,60	1,80	2,00	2,20	2,40	2,60	2,80	3,10	3,40		4,00
80	1,36	1,96	2,67	3,48	5,44	7,84	10,67	13,9	17,6	21,8	26,3	31,4	36,8	42,7	52,3	62,9	87,1	1160
90	1,44	2,08	2,83	3,70	5,77	8,31	11,32	14,8	18,7	23,1	27,9	33,3	39,0	45,3	55,5	66,7	92,4	1305
100	1,52	2,19	2,98	3,90	6,09	8,76	11,93	15,6	19,7	24,3	29,5	35,1	41,1	47,7	58,5	70,4	97,4	1450
110	1,60	2,30	3,13	4,09	6,38	9,19	12,51	16,3	20,7	25,5	30,9	36,8	43,2	50,0	61,3	73,8	102,1	1595
120	1,67	2,40	3,27	4,27	6,67	9,60	13,07	17,1	21,6	26,7	32,3	38,4	45,1	52,3	64,1	77,1	106,7	1740
130	1,73	2,50	3,40	4,44	6,94	9,99	13,60	17,8	22,5	27,8	33,6	40,0	46,9	54,4	66,7	80,2	111,0	1885
140	1,80	2,59	3,53	4,61	7,20	10,37	14,11	18,4	23,3	28,8	34,9	41,5	48,7	56,5	69,2	83,2	115,2	2030
150	1,86	2,68	3,65	4,77	7,45	10,73	14,61	19,1	24,2	29,8	36,1	42,9	50,4	58,4	71,6	86,2	119,3	2175
160	1,92	2,77	3,77	4,93	7,70	11,09	15,09	19,7	24,9	30,8	37,3	44,3	52,0	60,4	74,0	89,0	123,2	2320
170	1,98	2,86	3,89	5,08	7,94	11,43	15,55	20,3	25,7	31,7	38,4	45,7	53,6	62,2	76,3	91,7	127,0	2465
180	2,04	2,94	4,00	5,23	8,17	11,76	16,00	20,9	26,5	32,7	39,5	47,0	55,2	64,0	78,5	94,4	130,7	2610
190	2,10	3,02	4,11	5,37	8,39	12,08	16,44	21,5	27,2	33,6	40,6	48,3	56,7	65,8	80,6	97,0	134,2	2755
200	2,15	3,10	4,22	5,51	8,61	12,39	16,87	22,0	27,9	34,4	41,7	49,6	58,2	67,5	82,7	99,5	137,7	2900
210	2,20	3,18	4,32	5,64	8,82	12,70	17,29	22,6	28,6	35,3	42,7	50,8	59,6	69,1	84,8	102,0	141,1	3045
220	2,26	3,25	4,42	5,78	9,03	13,00	17,69	23,1	29,2	36,1	43,7	52,0	61,0	70,8	86,8	104,4	144,4	3190
230	2,31	3,32	4,52	5,91	9,23	13,29	18,09	23,6	29,9	36,9	44,7	53,2	62,4	72,4	88,7	106,7	147,7	3335
240	2,36	3,39	4,62	6,03	9,43	13,58	18,48	24,1	30,5	37,7	45,6	54,3	63,7	73,9	90,6	109,0	150,9	3480
250	2,41	3,46	4,72	6,16	9,62	13,86	18,86	24,6	31,2	38,5	46,6	55,4	65,1	75,4	92,5	111,2	154,0	3625
260	2,45	3,53	4,81	6,28	9,81	14,13	19,24	25,1	31,8	39,3	47,5	56,5	66,3	76,9	94,3	113,4	157,0	3770
270	2,50	3,60	4,90	6,40	10,00	14,40	19,60	25,6	32,4	40,0	48,4	57,6	67,6	78,4	96,1	115,6	160,0	3915
280	2,55	3,67	4,99	6,52	10,18	14,67	19,96	26,1	33,0	40,7	49,3	58,7	68,8	79,8	97,9	117,7	163,0	4060
290	2,59	3,73	5,08	6,63	10,36	14,93	20,31	26,5	33,6	41,5	50,2	59,7	70,1	81,3	99,6	119,8	165,8	4205
300	2,64	3,80	5,17	6,75	10,54	15,18	20,66	27,0	34,2	42,2	51,0	60,7	71,3	82,6	101,3	121,9	168,7	4350
310	2,68	3,86	5,25	6,86	10,72	15,43	21,00	27,4	34,7	42,9	51,9	61,7	72,4	84,0	103,0	123,9	171,5	4495
320	2,72	3,92	5,33	6,97	10,89	15,68	21,34	27,9	35,3	43,6	52,7	62,7	73,6	85,4	104,6	125,9	174,2	4640

Расход (л/мин) для одного отверстия

Пользуйтесь этой таблицей для расчета размера заднего отверстия форсунки.

Например:

Количество струй для одной форсунки: 6

Параметры насоса:

Расход: 216 л/мин

Давление: 190 бар

Перепад давлений: 10 % (= 170 бар)

Выделите общую величину расхода (216 л/мин) на количество струй (6)

Расход для одного отверстия составляет 36,5 л/мин

На диаграмме в строке 170 бар ближайшей величиной к 36,5 л/мин является 38,4 л/мин, что соответствует диаметру отверстия 2,20 мм.

Для форсунки с фронтальными или вращающимися струями (Raut, Tremol, Avian ...), при установлении размера отверстия необходимо учитывать распределение расхода между фронтальными, вращающимися и задними струями

# SILE - CELLINA

Максимальное давление 250 бар

Небольшие форсунки (коническая или круглая головка, угол раскрытия струи 25° и 35°), с фронтальными струями или без них.

Области применения: универсальная очистка, прохождение через места закупорки, дренажи.



Арт	Позиция	Входное отверстие	Угол раскрытия задних струй	Задние струи (N°)	Размер ДхДл (мм)	Вес (гр)	Расход (л/мин)	Диаметр трубы (мм)
5500.07A	Sile КГ с ФСтр	1/8" Г	35°	1	Ø 15x15	8	20-60	20-60
5500.07	Sile КГ без ФСтр	1/8" Г	35°	НД	Ø 15x15	8	20-60	20-60
5500.07F2	Sile КГ с 2 ФСтр	1/8" Г	25°	2	Ø 15x15	8	20-60	20-60
5500.07TR	Sile КГ с 4 ФСтр	1/8" Г	25°	4	Ø 15x15	8	20-60	20-60
5500.17A	Sile КрГ с ФСтр	1/8" Г	35°	1	Ø 15x15	8	20-60	20-60
5500.17	Sile КрГ без ФСтр	1/8" Г	35°	НД	Ø 15x15	8	20-60	20-60
5500.01	Sile КГ без ФСтр	3/16" Ш под обжимку	35°	НД	Ø 12x30	12	20-60	20-60
5500.01A	Sile КГ с ФСтр	3/16" Ш под обжимку	35°	1	Ø 12x30	12	20-60	20-60
5912.05	Короткая муфта для пластмассового шланга 3/16"	-	-	-	-	-	-	-
5912.20	Короткая муфта для резинового шланга 3/16"	-	-	-	-	-	-	-
5500.012	Sile КГ без ФСтр	1/4" Ш под обжимку	35°	НД	Ø 12x33	10	20-60	20-60
5500.012A	Sile КГ с ФСтр	1/4" Ш под обжимку	35	1	Ø 12x33	10	20-60	20-60
5912.06B	Короткая муфта для пластмассового шланга 1/4"	-	-	-	-	-	-	-
5912.21	Короткая муфта для резинового шланга 1/4"	-	-	-	-	-	-	-

СН -КГ: коническая головка - КрГ: Круглая головка - ФСтр: Фронтальная струя



Стандартные форсунки с круглой головкой с большим углом раскрытия задней струи для эффективной очистки боковых стенок.

Области применения: универсальная очистка, небольшие трубы

Арт	Позиция	Входное отверстие	Угол раскрытия задних струй	Фронтальная струя (Тип)	Размер ДхДл (мм)	Вес (гр)	Расход (л/мин)	Диаметр трубы (мм)
3518.00	Sile	1/4" Г	35°	M4	Ø 18x29	25	25-80	30-100
3519.00	Sile	3/8" Г	35°	M4	Ø 23x31	40	30-90	35-150
3519.00M	Sile	3/8" Ш	35°	M4	Ø 21x37	50	30-90	35-150
5520.20	Cellina	1/2" Ш	35°	M6	Ø 28x50	120	50-170	50-200
5520.30	Cellina	1/2" Г	35°	M6	Ø 28x46	95	50-170	50-200
5520.60	Cellina	3/4" Г	35°	M6	Ø 35x50	170	60-230	80-250
5520.70	Cellina	1" Г	35°	M6	Ø 48x65	460	70-260	100-350

# VORTEX - MEDUNA - LIVENZA

Максимальное давление 300 бар



Высоконапорные форсунки, с соединением 1/2" для небольших дренажей.  
Vortex: комбинированные форсунки с распыляющим наконечником (15°/35°);

Meduna: круглая головка с наружной и внутренней резьбой;  
Livenza: форсунки с конической головкой;  
Области применения: универсальная очистка, вертикальные колонны, трубы с изгибами 90°

Арт	Позиция	Входное отверстие	Задние струи		Фронтальная струя Тип	Размер ДхДл (мм)	Вес (гр)	Расход (л/мин)	Внутренний диаметр трубы (мм)
			Угол	Тип					
5528.50	Vortex	1/2" Г	15° / 35°	Просверленный	M6	Ø 37x37	175	80-170	50-200
3520.110	Meduna	1/2" Ш	25°	Просверленный	M6	Ø 25x43	70	40-170	50-125
3520.210	Meduna	1/2" Г	25°	Просверленный	M6	Ø 25x43	65	40-170	50-125
5515.30	Livenza	1/2" Г	15°	Просверленный	M6	Ø 34x55	150	40-170	50-150

# ARZINO

Максимальное давление 300 бар

Форсунка яйцевидной формы с задними струями 15°, сменные вставки.  
Области применения: универсальная очистка, продолжительные периоды работы



Арт	Входное отверстие	Задние струи		Фронтальные струи Тип	Размер ДхДл (мм)	Вес (гр)	Расход (л/мин)	Внутренний диаметр трубы (мм)
		Номер и угол	Тип					
5526.00	1/4" Г	3/4/5/6 x 15°	-	M4	Ø 25x30	54	25-80	30-80
5527.00	3/8" Г	3/4/5/6 x 15°	-	M4	Ø 30x37	100	25-80	60-120
5529.06	1/2" Ш	6 x 35°	M6*	M6	Ø 31x49	120	30-90	60-200
5528.06	1/2" Г	6 x 15°	M6*	M6	Ø 48x60	500	40-170	60-200
5532.06	3/4" Г	6 x 15°	M6*	M6	Ø 60x72	800	55-230	100-250
5533.06	1" Г	6 x 15°	M6*	M6	Ø 70x86	1300	60-260	150-350
5533.08	1" Г	8 x 15°	M6*	M6	Ø 70x86	1300	120-400	150-350
5534.08	1" 1/4 Г	8 x 15°	M6*	M6	Ø 75x90	1500	120-400	150-400

(\*) Форсунки с керамическими вставками: номер детали + С (т.е. 5533.06С Arzino 1" с керамическими вставками)

# FARA - DURANNO - CANIN

Максимальное давление 250 бар



Форсунки в форме «гранаты» для больших напоров и высокопроизводительных работ по очистке. Жаропрочная сталь для повышения долговечности, покрытие хроматом цинка для коррозионной стойкости. Сменные керамические вставки. Установленный внутри форсунки дефлектор максимально увеличивает пропускную способность и снижает потери давления.

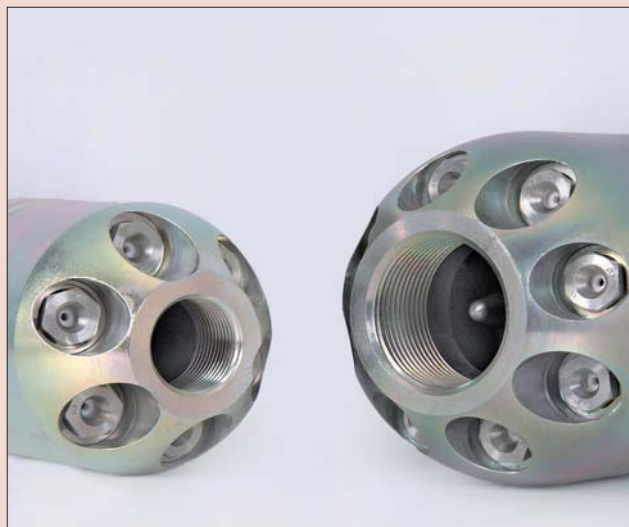
**Области применения:** универсальная очистка, удаление сильных засоров (Fara и Duranno), отложений осадков, песка, ила и гравия, густого шлама, продолжительные периоды работы (Canin)

Арт	Позиция	Входное	Задние струи		Фронтальная струя (Тип)	Размер ДхДл (мм)	Вес (кг)	Расход (л/мин)	Диаметр трубы (мм)
			Номер и угол	Тип					
65540.60	Fara	1" Г	8 x 15°	ТЕ 1/4" С	ТЕ 1/4"	Ø 87x142	3,6	120-390	150-500
65540.81	Duranno	1" Г	6 x 20° + 6 x 30°	ТЕ 1/4" С	Сведений нет	Ø 117x186	10,8	230-660	300-800
65540.80	Duranno	1" 1/4 Г	6 x 20° + 6 x 30°	ТЕ 1/4" С	Сведений нет	Ø 117x186	10,8	230-660	300-800
65540.76	Canin 75	3/4" Г	3 x 5° + 3 x 10°	ТЕ 1/4" С	Сведений нет	Ø 75x130	2,2	75-150	150-350
65540.71	Canin 100	1" Г	4 x 5° + 4 x 10°	ТЕ 1/4" С	Сведений нет	Ø 98x210	5,6	170-265	200-500
65540.75	Canin 100	1" 1/4 Г	4 x 5° + 4 x 10°	ТЕ 1/4" С	Сведений нет	Ø 98x210	5,6	170-265	200-500

Fara and Duranno



Canin





# RONDO

Максимальное давление 300 бар



Форсунка в форме «гранаты» с установленным турбовентиллятором при 45° для очистки в диапазоне 360°.

**Области применения:** удаление консистентной смазки, очистка трубы перед проведением осмотра с использованием замкнутой телевизионной системы.

Арт	Входное	Задние струи		Размер ДхДл (мм)	Вес (кг)	Расход (л/мин)	Диаметр трубы (мм)
		Угол	Тип				
3580.01	1/2" Г	45° + 18°	fan + 3xM6	Ø 39x68	0,5	95-150	50-200
3580.05	3/4" Г	45° + 18°	fan + 3xM8	Ø 53x78	0,9	115-190	70-350
3580.10	1" Г	45° + 18°	fan + 3xM8	Ø 59x90	1,4	170-265	75-450
3580.15	1" Г	45° + 18°	fan + 3xM12	Ø 89x125	4,3	230-340	130-550
3580.20	1" 1/4 Г	45° + 18°	fan + 3xM12	Ø 89x125	4,3	230-340	130-550

# ISONZO

Максимальное давление 300 бар



Форсунка в форме «гранаты» из нержавеющей стали с керамическими вставками, угол раскрытия струи 30°.

**Области применения:** универсальная очистка, иловая глина, песок и ил, идеально для бетонных труб.



Арт	Позиция	Входное отверстие	Задние струи		Фронтальная струя Тип	Размер ДхДл (мм)	Вес (кг)	Расход (л/мин)	Диаметр трубы (мм)
			Номер и угол	Тип					
65540.10	Isonzo 50	1/2" Г	6x30°	M6 C	M6 C	г49x80	0,8	60-170	150-250
65540.20	Isonzo 70	3/4" Г	8x30°	M6 C	M6 C	г69x111	2,3	80-265	150-400
65540.42	Isonzo 90	1" Г	10x30°	M10 C	M10 C	г90x135	4,5	150-450	150-600

## TREMOL

**Максимальное давление 250 бар**

Вращающаяся форсунка с радиальными струями под углом 90°. Работа при одновременном вращении обеспечивает очистку трубы в диапазоне 360°.

**Области применения:**

Консистентная смазка, мыльные растворы, известняк, вертикальная колонна (форсунка 1/2").



Арт	Входное отверстие	Задние струи		Вращающиеся струи		Размер ДхДл (мм)	Вес (кг)	Расход (л/мин)	Диаметр трубы (мм)
		Угол	Тип	Угол	Тип				
75510.19R	1/8" Г	2 x 20°	Просверленный	2 x 90°	Просверленный	Ø 14x39	30 гр	25-50	25-80
75510.23R	1/4" Г	3 x 25°	Просверленный	2 x 90°	Просверленный	Ø 22x46	0,1	25-80	25-60
75510.14R	1/2" Г	6 x 25°	M4	4 x 90°	M4	Ø 35x60	0,3	75-170	45-150
75510.35R	3/4" Г	4 x 25°	M6 C	4 x 90°	M6 C	Ø 50x83	1,0	100-250	150-300
75510.25R	1" Г	4 x 20°	M6 C	4 x 90°	M6 C	Ø 70x105	2,4	100-280	200-400
75510.31R	1" 1/4 Г	4 x 25°	M6 C	4 x 90°	M6 C	Ø 70x105	2,4	100-400	200-400

## RAUT

**Максимальное давление 300 бар**

Треугольная форсунка с множеством фронтальных струй для проникновения через засоры.

**Области применения:**

Консистентная смазка, мыльные растворы, известняк, вертикальная колонна (форсунка 1/2").



Форсунки с керамическими вставками

Арт	Входное отверстие	Задние струи		Фронтальная струя		Размер ДхДл (мм)	Вес (кг)	Расход (л/мин)	Диаметр трубы (мм)
		Номер и угол	Тип	Номер и угол	Тип				
5550.05	1/4" Г	6 x 25°	Просверленный	1 x 0° + 3 x 15°	M4	Ø 20x35	40 гр	35-70	30-150
5550.10	1/2" Г	6 x 20°	M4	1 x 0° + 3 x 20°	M4	Ø 30*51	0,2	70-150	50-250
5550.10M	1/2" Ш	6 x 20°	M4	1 x 0° + 3 x 15°	M4	Ø 30x59	0,2	70-150	50-250
5550.20	3/4" Г	6 x 20°	M6*	1 x 0° + 3 x 20°	M6	Ø 50x92	0,6	85-240	100-300
5550.30	1" Г	6 x 20°	M6*	1 x 0° + 3 x 20°	M6	Ø 59x105	1,0	100-300	200-400
5550.40C	1" 1/4 Г	8 x 20°	M10 C	1 x 0° + 3 x 20°	M6 C	Ø 75x135	1,9	150-500	200-500

\* Форсунки с керамическими вставками: номер детали + C (т.е. 5550.30C Raut 1" с керамическими вставками)

## WARTHOG

**Управляемое вращение обеспечивает лучшую очистку:** струи очищают трубы более эффективно, при контролируемой и более продуктивно используемой скорости.

**Меньшее количество струй обеспечивает большую мощность:** вы получаете большую мощность в расчете на одну струю, что обеспечивает превосходную обрезку корней и непревзойденную очистку стен.

**Простое техническое обслуживание и ремонт в процессе эксплуатации:** пользователи затрачивают, в среднем, только 15 минут в год на замену уплотнения.

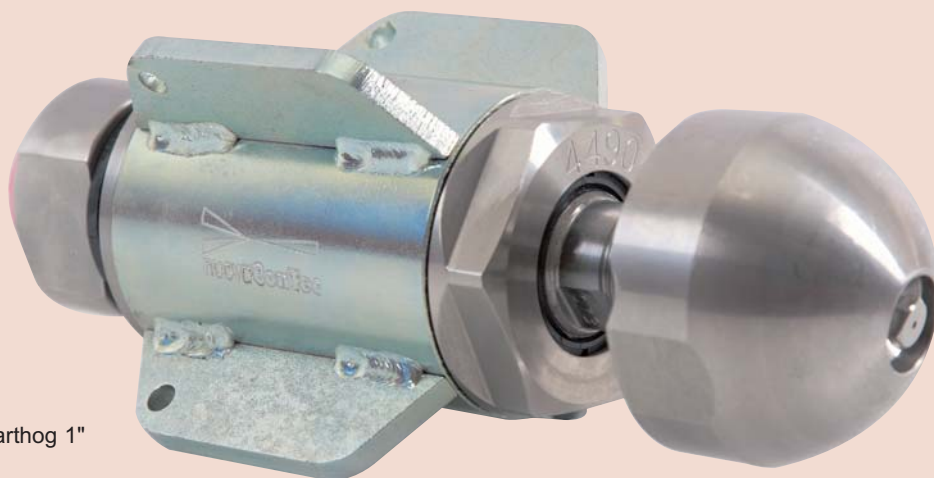
**Сменные наконечники форсунок:** наконечники форсунок, обеспечивающие энергичное воздействие, можно сменить на месте проведения работ, для обеспечения наилучшего использования эксплуатационных возможностей инструмента.



Серия «Warthog»

Головки для удаления окалины, не входящие в базовую комплектацию, с двумя дополнительными отверстиями под углом 105°, максимальное увеличение мощности при очистке стен.

**Области применения:** Корни, консистентная смазка, ледяные пробки, твердые минеральные отложения, продукты коррозии, окалина, керамические блоки.

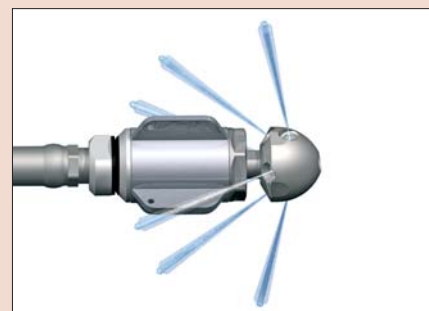


Warthog 1"

Арт	Входное отверстие	Тип Вставки	Задние струи Номер и угол	Фронтальная струя Номер и угол	Размер ДхДл (мм)	Вес (кг)	Расход (л/мин)	Максимальное давление (бар)	Диаметр трубы (мм)
75000.50	1/2" Г	ODP2	2x30°	1 x 15°	Ø 48x110	1,33	27-75	275	60-200
75000.53	3/8" Г	ODP2	2x30°	1 x 15°	Ø 48x76	0,5	20-45	275	60-200
75000.55	3/4"	AP2	2x30°	1 x 15°	Ø 79x190	2,1	40-170	550	150-500
75000.60	1"	AP2	2x30° + 2x45°	1 x 15°	Ø 106x230	4,9	190-300	200	200-900
75000.61	1" 1/4	AP2	6x35°	1 x 15°	Ø 79x190	5	190-454	200	150-500

**ГОЛОВКИ, НЕ ВХОДЯЩИЕ В ОСНОВНУЮ КОМПЛЕКТАЦИЮ, ТИП ДЛЯ УДАЛЕНИЯ ОКАЛИНЫ, И ВСПОМОГАТЕЛЬНОЕ ОБОРУДОВАНИЕ**

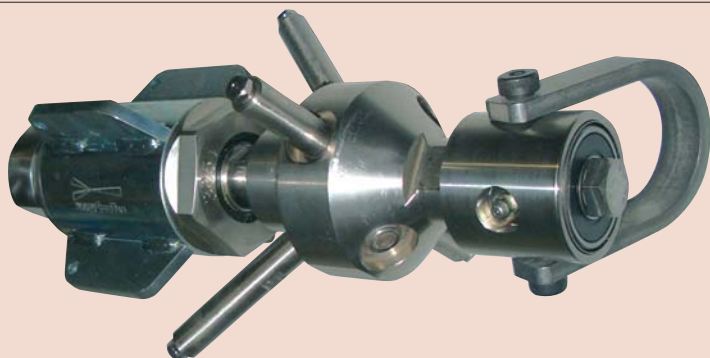
ST.WS040DSR5	Головка DS для форсунки 1/2" (<45 л/мин)
ST.WS040DSR3	Головка DS для форсунки 1/2" (40-75 л/мин)
ST.WH040DSR45	Головка DS для форсунки 3/4" (35-75 л/мин)
ST.WH040DSR8	Головка DS для форсунки 3/4" (60-150 л/мин)
ST.WH040DSR3	Головка DS для форсунки 3/4" (100-200 л/мин)
ST.WG040DSR5	Головка DS для форсунки 1"
ST.BJ044P46R35	6 отверстий (1/4" стандартная трубная резьба) головка DS (BJV)
ST.HC090	Натяжное кольцо с шарниром



Warthog 1" с насадкой для очистки камневых отложений



Корни



1" Водяной манометр с 6 отверстиями головки DS

## NATISONE

**Максимальное давление 210 бар**

Конструкция форсунок в форме «торпеды» обеспечивает постоянную направленность струй на дно трубы, что позволяет получить оптимальный расход воды. Для использования с поворотным шарнирным соединением.

Сменные керамические вставки.

**Области применения:** Песок, гравий, глинистый раствор, шлам, ил, различные отложения.



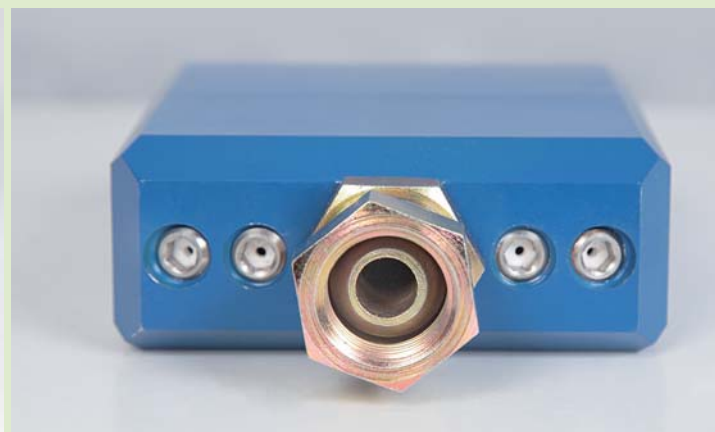
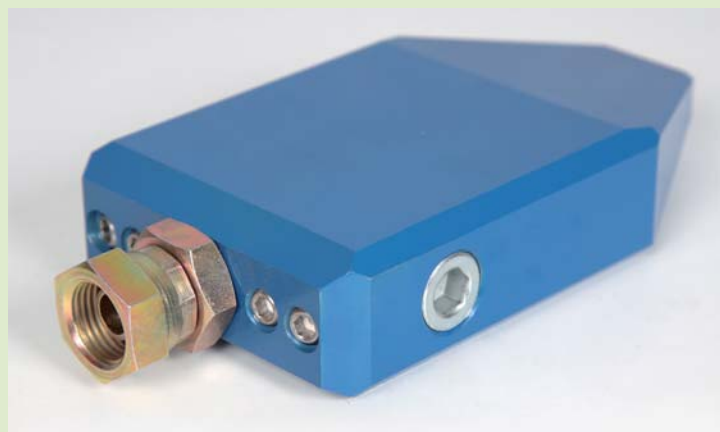
Арт	Позиция	Входное отверстие	Задние струи		Размер ДхДл (мм)	Вес (кг)	Расход (л/мин)	Диаметр трубы (мм)
			Номер и угол	Тип				
65500.80	Natisone 100	3/4" Г	4x15°	TE 1/4" C	Ø 100x260	10	80-150	200-400
65500.81	Natisone 140	1" Г	5x15°	TE 1/4" C	Ø 140x400	18	150-260	250-600
65500.82	Natisone 160	1" Г	2x28° + 5x15°	TE 1/4" C	Ø 160x520	32	200-450	300-800
65500.84	Natisone 160	1" 1/4 Г	2x28° + 5x15°	TE 1/4" C	Ø 160x520	32	200-450	300-800

## PIAVE

**Максимальное давление 210 бар**

Плоская форсунка для насосов высокого давления, с низким расходом.

**Области применения:** Песок, глинистый раствор, шлам, ил в небольших плоских трубах.



Арт	Позиция	Входное отверстие	Задние струи		Размер (мм)	Вес (кг)	Расход (л/мин)	Диаметр трубы (мм)
			Номер и угол	Тип				
65500.88	Piave	1/2" Г шарнирный фитинг	4 x 5°	M10 C	165x94x37	3,5	60-130	150-250

## MEGA

### Максимальное давление 210 бар

Форсунки Мега сконструированы с обеспечением большего веса, чтобы создать максимальный эффект проникновения в глинистый раствор, песок и различные отложения. Струи с множеством углов раскрытия (с керамическими вставками) обеспечивают максимальную эффективность очистки и возможность удаления в трубах очень больших размеров. Подходит для насосов высокого давления с высоким (Мега 6) или средним (Мега 8) расходом.

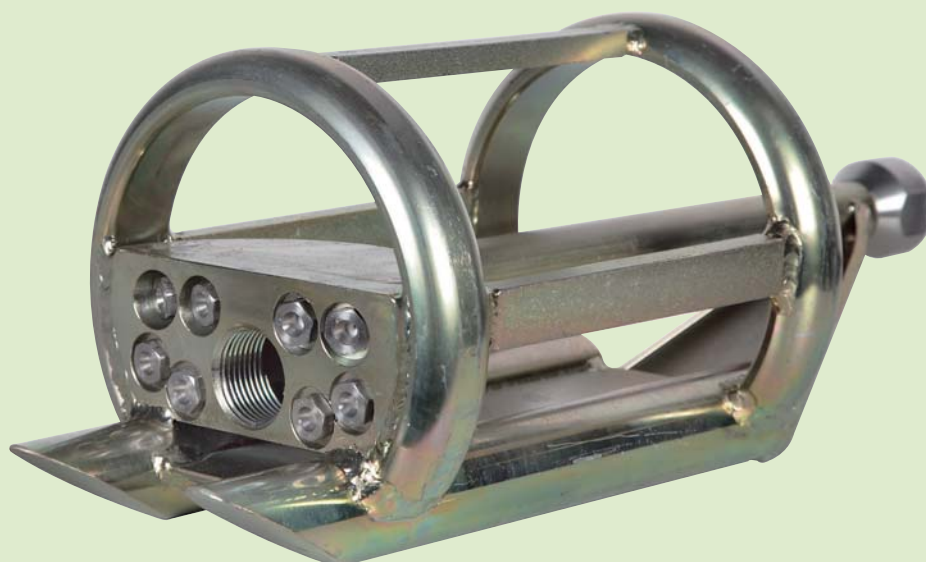
Для использования с поворотными шарнирными соединениями.

**Области применения:** удаление песка, гравия, шлама, глинистого раствора, крупных засоров в трубах большого сечения.



Мега 6

Арт	Позиция	Входное отверстие	Задние струи		Фронтальная струя	Размер ДхДл (мм)	Вес (кг)	Расход (л/мин)	Диаметр трубы (мм)
			Номер и угол	Тип					
65500.90	Мега 6	1" 1/4 Г	11x5° -20°	TE 1/4" C	Сведений нет	200x400	21	230-700	400-3000
65500.93	Мега 8	1" Г	8x5° -20°	TE 1/4" C	1x135°	170x430	12	200-340	300-1000



Мега 8



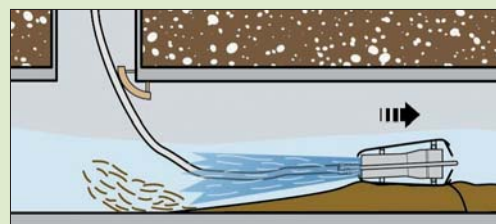
## POWERJET

**Максимальное давление 200 бар**

Самая мощная форсунка для удаления песка и засоров из труб для подачи воды и канализационных труб от 400 мм до мега-сечений. Благодаря «мягкому» способу очистки (малый угол раскрытия струи) при низком рабочем давлении в конце трубки эжектора, могут без каких-либо проблем обслуживаться также и более старые канализационные системы, которые можно сохранить в состоянии, пригодном для эксплуатации, в течение более длительного времени. Сменные керамические вставки. Для использования с поворотными шарнирными соединениями.



Powerjet 500



Powerjet 100

**Области применения:** удаление песка и гравия из труб большого сечения для подачи воды. Трубы яйцевидного сечения (Powerjet 100).

Арт	Позиция	Входное отверстие	Сопла нр. x DN	Задние струи		Размер (кг)	Размер (Дл.х Ш.х В.)	Поток (л/мин)	Диаметр трубы (мм)
				Номер и угол	Тип				
65000.100	Powerjet 100	1" 1/4 Г	1 x 120	12x10°	M10 C	32	720x300x280	> 200	400-1200
65000.500	Powerjet 500	1" 1/4 Г	2 x 100	12x10°	M10 C	40	400x300x300	> 250	500-2000
65000.600	Powerjet 600	1" 1/4 Г	2 x 120	12x10°	M10 C	52	720x500x270	> 270	600-2500
65000.900	Powerjet 900	1" 1/2 Г	2 x 150	18x10°	M10 C	80	720x590x275	> 300	800-2500

## VENTURI

**Максимальное давление 250 бар**

В основу этого устройства, предназначенного для установки в конце всасывающей трубы, заложен принцип «Вентури», что позволяет всасывать жидкие вещества, глинистый раствор, а также камни - с глубин в диапазоне от 10 до 18 метров. Глубина всасывания изменяется, в зависимости от плотности жидкости и давления воды, протекающей внутри устройства. В наличии имеется также всасыватель Venturi промежуточного размера, для глинистого раствора, предназначенный для использования в средней колонне. Устройство типа 5100.00 (Jet Vac) крепится к любой переносной моечной установке с соплами, работающей на воде, для быстрого выкачивания (под действием вакуума) жидкости и мусора из затопленных подвальных помещений, водосборных колодцев, плавательных бассейнов, со строительных площадок, из ям автомобильной мойки и т.д.



Арт	Позиция	Входное отверстие	Вставки кол-во и тип	Размер ДхДл (мм)	Вес (кг)	Мин. расход (л/мин)
5100.00	Выходное устройство Вентури	1" 1/4	1	120x150	1,5	15
5100.10	Выходное устройство Вентури	DN 80 - 3" Ш резьба	3 x AP2	150x270	4,4	80
5100.12	Выходное устройство Вентури	DN 100 - 4" Ш резьба	3 x AP2	170x290	5,5	90
5110.01	Промежуточное устройство Вентури	DN 80 - 3" Ш резьба	3 x AP2	150x350	5,5	80
5110.02	Промежуточное устройство Вентури	DN 100 - 4" Ш резьба	3 x AP2	170x370	6,7	90

Шарнирные соединения заказывают отдельно:

Арт	Позиция
221403	Ш шаровой шарнир DN 80, 3" Г резьба
221404	Ш шаровой шарнир DN 100, 4" Г резьба



Арт	Позиция
221303	Г шаровой шарнир DN 80, 3" Г резьба
221304	Г шаровой шарнир DN 100, 4" Г резьба



## CARNIA - FRIULI

Рабочее давление 150 бар

Цепная вращающаяся форсунка с взаимозаменяемыми головками (смотри комплектации, не входящие в базовую поставку). Используется с приспособлением для центровки трубы. Установка цепей производится в зависимости от диаметра трубы.

Сменные керамические вставки. Для обеспечения лучших эксплуатационных характеристик, прочистите трубу с помощью форсунки в форме «гранаты» (Fara, Duranno, Isonzo или Rondo), прежде чем использовать цепную форсунку.

**Области применения:** удаление корней, окалины, ржавчины, поврежденной внутренней облицовки.



Стальная режущая насадка

Карбидовая режущая насадка



75000.10KN



75000.07KN

Арт	Позиция	Входное отверстие	Задние струи		Вращающиеся струи		Размер ДхДл (мм)	Вес (кг)	Расход (л/мин)	Диаметр трубы (мм)
			Номер и угол	Вставки	Номер и угол	Тип				
75000.10KN	Carnia with knives head	3/4" Г	4x20°	M6 C	6x90°	M6 C	Ø 60x150	1,5	120-240	150-350
75000.07KN	Friuli with knives head	1" Г	4x20°	M6 C	6x90°	M6 C	Ø 74x170	2,9	120-280	200-500
75000.08KN	Friuli with knives head	1" 1/4 Г	4x20°	M6 C	6x90°	M6 C	Ø 74x170	2,9	120-280	200-500

Форсунки Carnia и Friuli в стандартной поставке с цепями для диаметра 150 мм (Carnia) и 200 м (Friuli)

Компоновки	Carnia 3/4"	Friuli 1"	Friuli 1" 1/4
Форсунка, оснащенная круглой головкой	75000.10	75000.07	75000.08
Форсунка, оснащенная стальной режущей головкой	75000.10TA	75000.07TA	75000.08TA
Форсунка, оснащенная твердосплавной режущей головкой	75000.10TW	75000.07TW	75000.08TW

## PASSACURVE

Рабочее давление 150 бар

Форсунка для устройства срезки корней снабжена цепями со звездочками. Пластмассовое приспособление для центровки обеспечивает возможность прохождения форсунки через колена.

**Области применения:** удаление корней, окалины, ржавчины, поврежденных внутренних облицовок в небольших изогнутых трубах.



Арт	Позиция	Входное отверстие	Задние струи		Вращающиеся струи		Расход (л/мин)	Диаметр трубы (мм)
			Номер и угол	Тип	Номер и угол	Тип		
77670.10	Устройства для срезки корней, для колен малого радиуса	1/2" Г	3x15°	M6 C	4x90°	M6 C	>60	100/125/150
77680.10	Устройства для срезки корней, для колен малого радиуса	3/4" Г	3x15°	M6 C	4x90°	M6 C	>60	100/125/150
77690.10	Устройства для срезки корней, для колен малого радиуса	1" Г	6x15°	M6 C	4x90°	M6 C	>150	150/175/200

## КОМБИ

**Рабочее давление 150 бар**

Устройство для срезки корней Kombi может быть снабжено множеством типов цепей: кольцевых, со звездочками или специальных цепей с лопастями, в зависимости от размеров корней. Используется с приспособлением для центровки трубы. Турбинная форсунка Kombi (77645.10) гарантирует оптимальные эксплуатационные характеристики с системами повторного использования воды. Сменные керамические вставки. Цепи и приспособление для центровки должны быть отрегулированы, в зависимости от диаметра трубы.

**Области применения:** удаление корней, окалины, ржавчины, поврежденной внутренней облицовки.

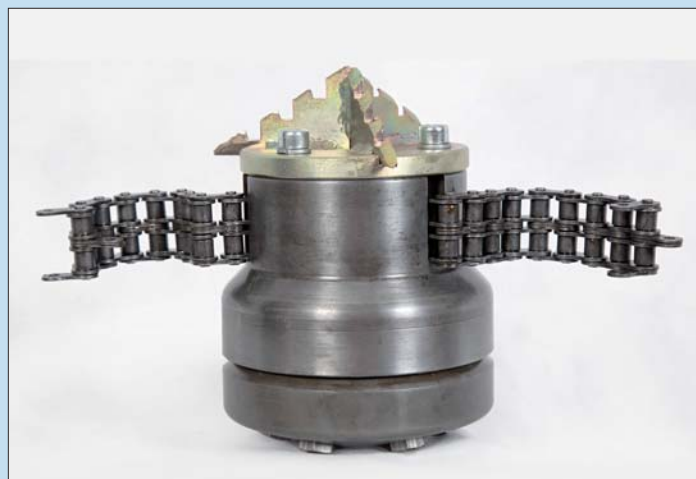


Комплекты цепей (кольцевые, со звездочками и с лопастями)

Арт	Позиция	Входное отверстие	Задние струи		Вращающиеся струи		Вес (кг)	Расход (л/мин)	Диаметр трубы (мм)
			Номер и угол	Тип	Номер и угол	Тип			
77630.10	Kombi	1"	6 x 15°	M8 C	3 x 90°	M6	3	150	200-600
77640.10	Kombi	1" 1/4	6 x 15°	M8 C	3 x 90°	M6	3	150	200-600
77645.10	Kombi (турбинная форсунка)	1" 1/4	6 x 15°	TE 1/4" C	по	по	7	150	300-600

Форсунки Kombi продаются в виде комплекта, при наличии наборов из множества цепей для 200-450 мм (300-500 для 77645.10), с инструментами для установки и технического обслуживания.

Турбинная форсунка Kombi 1" 1/4 форсунка (77645.10)



Комплект Kombi (77630.10 или 77640.10)





## AVIAN

Рабочее давление 150 бар

Проникающая внутрь форсунка с взаимозаменяемой стальной (ТА), твердосплавной (ТW) или цепной опорной (ТС) головкой. Головка ТС имеется в наличии только для форсунок 1/2" и 3/4" (для использования с приспособлением для центровки трубы).

**Области применения:** засоры, полные закупорки, камни, корни (ТС).



Арт	Позиция	Входное отверстие	Задние струи		Вращающиеся струи		Размер ДхДл (мм)	Вес (кг)	Расход (л/мин)	Диаметр трубы (мм)
			Номер и угол	Тип	Номер и угол	Тип				
75510.17RTA	Avian TA	1/2" Г	6 x 25°	M4	3x90°	M4	Ø 35x60	0,3	60-160	45-150
75510.17RTW	Avian TW	1/2" Г	6 x 25°	M4	3x90°	M4	Ø 35x60	0,3	60-160	45-150
75510.17RTC	Avian TC	1/2" Г	6 x 25°	M4	3x90°	M4	Ø 35x60	0,3	60-160	50-100
75510.36RTA	Avian TA	3/4" Г	4 x 20°	M6 C	3x90°	M6 C	Ø 55x83	1,0	80-240	70-250
75510.36RTW	Avian TW	3/4" Г	4 x 20°	M6 C	3x90°	M6 C	Ø 55x83	1,0	80-240	70-250
75510.36RTC	Avian TC	3/4" Г	4 x 20°	M6 C	3x90°	M6 C	Ø 55x83	1,0	80-240	100-150
75510.26RTA	Avian TA	1" Г	4 x 20°	M6 C	3x90°	M6 C	Ø 70x140	2,6	90-270	100-350
75510.26RTW	Avian TW	1" Г	4 x 20°	M6 C	3x90°	M6 C	Ø 70x140	2,6	90-270	100-350
75510.28RTA	Avian TA	1" 1/4 Г	4 x 25°	M6 C	3x90°	M6 C	Ø 70x140	2,6	90-270	100-350
75510.28RTW	Avian TW	1" 1/4 Г	4 x 25°	M6 C	3x90°	M6 C	Ø 70x140	2,6	90-270	100-350

## JULIA

Рабочее давление 150 бар

Измельчающая форсунка для дренажей и небольших труб (номинальный диаметр 16-30 мм). Поставляется с 3 головками: измельчающей, бурильной и круглой головками.

**Области применения:** известняк, твердые отложения.



Арт	Входное отверстие	Задние струи	Вращающиеся струи	Размер ДхДл (мм)	Вес (кг)	Расход (л/мин)	Диаметр трубы (мм)
		Номер и угол	Номер и угол				
75510.07R	1/8" Г	20°	3x45°	Ø 14x43	50	20-60	16-25
75510.08R	1/4" Г	25°	3x45°	Ø 22x56	230	25-60	25-30

## BARCIS

Рабочее давление 150 бар

Штыкующая форсунка с пропеллерной вращающейся головкой.

**Области применения:** корни, известняк, накопление спрессованной почвы, забитые трубы.



Арт	Входное отверстие	Задние струи Номер и угол	Тип	Размер ДхДл (мм)	Вес (кг)	Расход (л/мин)	Диаметр трубы (мм)
75520.07	1/8"	5x25°	Просверленный	Ø 14x34	22 gr	15-60	20-25
75520.02	1/2" Ш	5x35°	Просверленный	Ø 28x70	0,2	100-150	35-80
75520.02F	1/2" Г	5x25°	Просверленный	Ø 28x70	0,2	100-150	35-80
75520.11	3/4" Г	5x25°	M6 C	Ø 48x113	0,7	100-250	50-120
75520.03	1" Г	5x25°	M6 C	Ø 48x113	0,7	100-250	60-150
75520.09	1" Г	6x25°	M6 C	Ø 68x155	1,8	200-350	75-300

## CIMOLAIS

Рабочее давление 150 бар

Пропеллерная форсунка с твердосплавной бурильной головкой.

**Области применения:** полная закупорка, камни, накопление спрессованной почвы.



Арт	Входное отверстие	Задние струи Номер и угол	Тип	Размер ДхДл (мм)	Вес (кг)	Расход (л/мин)	Диаметр трубы (мм)
75520.13	1/2" Ш	5x25°	Просверленный	Ø 28x80	0,2	100-150	50-100
75520.13F	1/2" Г	5x25°	Просверленный	Ø 28x80	0,2	100-150	50-100
75520.14	3/4" Г	5x25°	M6 C	Ø 48x123	0,9	100-250	100-200
75520.15	1" Г	5x25°	M6 C	Ø 48x123	0,9	100-250	100-200
75520.16	1" Г	5x25°	M6 C	Ø 68x160	2,2	200-350	150-300

## WAMAX

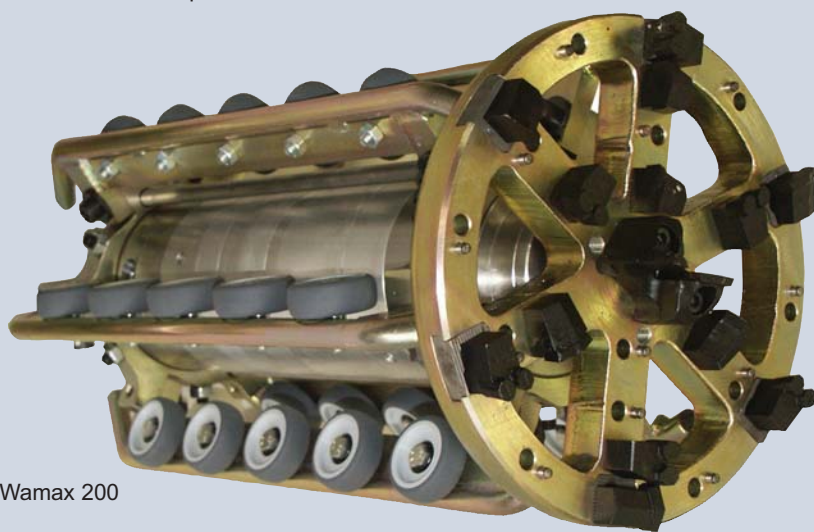
### Рабочее давление 150 бар

Эта гидравлическая система измельчения используется для удаления корней, минеральных отложений, бетона, выступающих боковых ветвей или перед выполнением работ по восстановлению труб.

Измельчающая головка и размер обоймы должны быть согласованы с различными инструментами, фланцами и салазками, в зависимости от условий в трубе и ее диаметра.

Wamax 100 поставляется в виде комплекта (DN 100-200 мм, головка и обоймы, с включенными в объем поставки инструментами).

Wamax 200 и 300 поставляются на заказ.



Wamax 200

Арт	Позиция	Входное отверстие	Задние струи		Размер ДхДл (мм)	Вес (кг)	Диаметр трубы (мм)
			Номер и угол	Тип			
77100.00	Wamax 100	1" Г	4x15°	M12 C	Ø 75x240	8	100-200
77200.00	Wamax 200	1" 1/4 Г	8x15°	TE 1/4 C	Ø 125x460	27	150-500
77300.00	Wamax 300	1" 1/4 Г	8x15°	TE 1/4 C	Ø 150x500	40	300-800

Set Wamax 100

Внутренний диаметр трубы	Минимальный расход (л/мин)		
	wamax 100	wamax 200	wamax 300
100	> 75		
150	> 75	> 240	
200	> 75	> 240	
300		> 240	> 265
400		> 290	> 265
500		> 290	> 290
600			> 295
700			> 390
800			> 390



Инструменты для измельчающей головки Wamax 200.



## RDS-V

Рабочее давление 80/150 бар

Вибрационная форсунка для простого удаления небольших отложений при рабочем давлении 100/150 бар.

Имеется в наличии с твердосплавными зубьями на верхней части головки или без них.

**Области применения:** известняк, бетон, минеральные отложения, шлак, строительные материалы. Дренажи и вертикальные колонны.



Арт	Позиция	Входное отверстие	Задние струи		Вращающиеся струи		Размер ДхДл (мм)	Вес (кг)	Расход (л/мин)	Диаметр трубы (мм)
			Номер и угол	Тип	Номер и угол	Тип				
77400.20	RDS-V	1/2" Г	6x15°	M6 C	2x90°	M6 C	65x108	1,1	75	100-200
77400.20W	RDS-V с зубьями НМ	1/2" Г	6x15°	M6 C	2x90°	M6 C	65x108	1,2	75	100-200
77400.60	RDS-V	3/4" Г	6x15°	M6 C	2x90°	M6 C	77x116	1,7	120	150-300
77400.60W	RDS-V с зубьями НМ	3/4" Г	6x15°	M6 C	2x90°	M6 C	77x116	1,8	120	150-300
77400.70	RDS-V	1" Г	6x15°	M8 C	2x90°	M6 C	95x130	3,2	130	150-400
77400.70W	RDS-V с зубьями НМ	1" Г	6x15°	M8 C	2x90°	M6 C	95x130	3,3	130	150-400

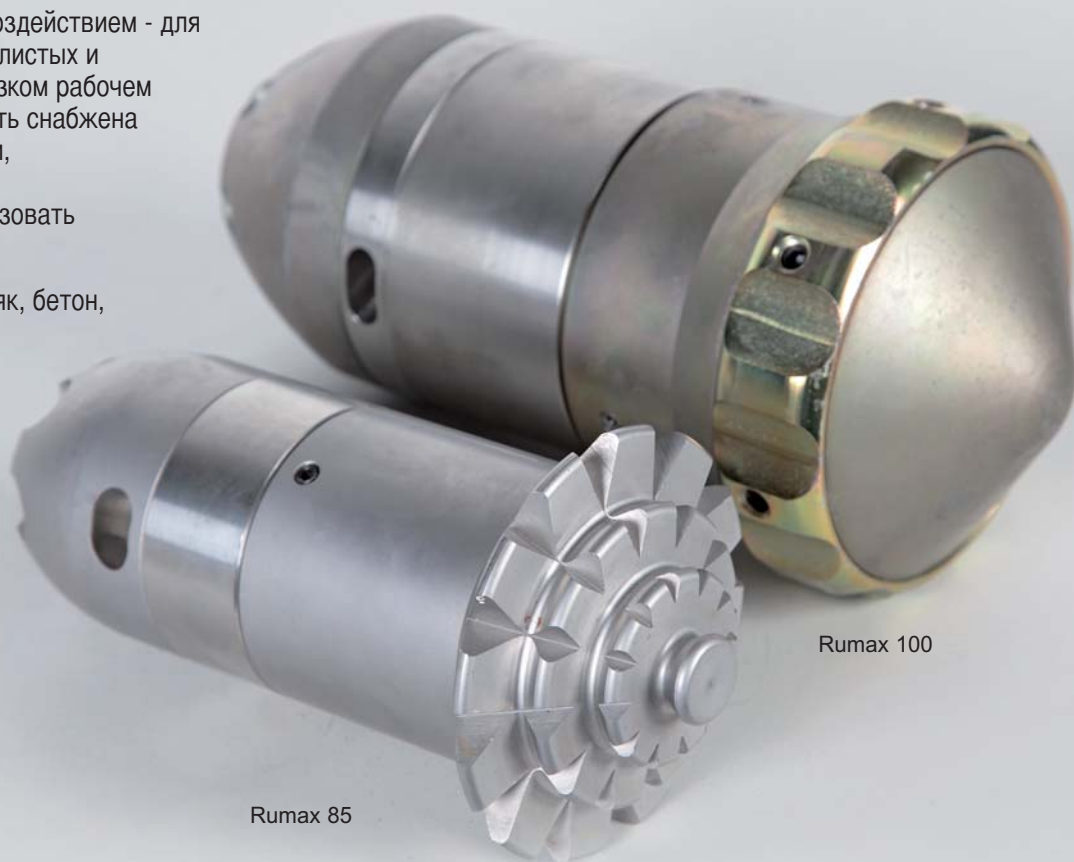


## RUMAX

### Рабочее давление 80/150 бар

Форсунка с мощным ударным воздействием - для простого и быстрого удаления илистых и минеральных отложений при низком рабочем давлении. Rумax 100 может быть снабжена различными ударными кольцами, в зависимости от материала трубы и условий. Нельзя использовать для керамических труб.

**Области применения:** известняк, бетон, минеральные отложения, шлак, строительные материалы.



Rumax 85

Rumax 100

Арт	Позиция	Входное отверстие	Задние струи		Размер ДхДл (мм)	Вес (кг)	Расход (л/мин)	Диаметр трубы (мм)
			Номер и угол	Тип				
77475.00	Rumax 75	3/4" Г	6x20°	M10x1 C	Ø 69x188	4	130-265	> 150
77485.00	Rumax 85	3/4" Г	6x20°	M10x1 C	Ø 69x188	4	150-340	> 150
77410.00	Rumax 100	1" Г	6x20°	M12 C	Ø 120x260	9	150-340	> 200
77410.50	Rumax 100, комплект в корпусе, с 3 ударными кольцами и инструментами для настройки/технического обслуживания							

### Вспомогательное оборудование Rумax 100

Арт	Позиция
77410.НА	Ударное кольцо типа А (стандартное) для толстого слоя отложений в пластмассовых трубах, также может использоваться для тонкого слоя отложений в бетонных или металлических трубах
77410.НВ	Ударное кольцо типа В для толстого слоя отложений в бетонных или металлических трубах, не использовать в пластмассовых трубах
77410.НС	Ударное кольцо типа С (для пластмассовых труб с тонким слоем отложений)



77410.НВ

77410.НС

## Направляющие для шлангов



Арт	Позиция
5900.01	Малая нижняя направляющая для шланга 1/2"
5900.011	Запасной ролик для направляющей шланга 5900.01
5900.05	Средняя нижняя направляющая для шланга 3/4" / 1"
5900.051	Запасной ролик для направляющей шланга 5900.05
5900.07	Большая нижняя направляющая для шланга 1" 1/4
5900.071	Запасной ролик для направляющей шланга 5900.07



5900.10	«Тигриный хвост» (D. 2") для шланга 1/2"
5900.15	«Тигриный хвост» (D. 3") для шланга 1"



5300.01B	Верхняя направляющая шланга для смотрового люка
5300.201	Запасной ролик для 5300.01B



## Крючки крышки смотрового люка



Арт	Позиция
5400.00T1	Титан, алюминий, эргономичное подъемное устройство смотрового люка
5400.00	Набор из 3 дополнительных крючков для Титана, алюминия
5400.24	Крючковые подъемные устройства для крышки смотрового люка



## MEDUSA

Максимальное давление 200 бар

Приспособления для мойки канализационных колодцев



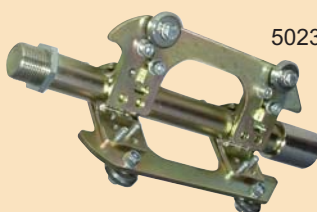
Арт.	Всасывающий шланг D.	Шланговый фитинг высокого давления	Струи	Вес (кг)
000D.080	80 mm / 3"	1/2" (*)	6 x TE 1/4" C	3,0
000D.100	100 mm / 4"	1/2" (*)	6 x TE 1/4" C	3,3
000D.120	120 mm / 5"	1/2" (*)	6 x TE 1/4" C	3,8
000D.150	150 mm / 6"	1/2" (*)	6 x TE 1/4" C	3,9
000D.200	200 mm / 8"	1/2" (*)	6 x TE 1/4" C	5,5

«Ш» или «Г» по запросу

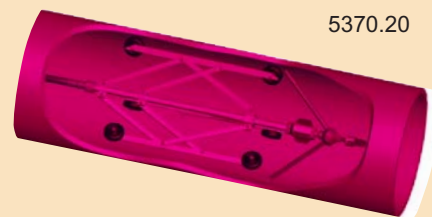
## Приспособления для центровки корнерезов



5024.05



5023.01



5370.20

### ПРИСПОСОБЛЕНИЕ ДЛЯ ЦЕНТРОВКИ ТРУБЫ В УСТРОЙСТВАХ ДЛЯ СРЕЗКИ КОРНЕЙ И ПОВОРОТНЫЕ ФОРСУНКИ

Арт	Позиция	Входное отверстие	Детали	Диаметр трубы (мм)	Длина (мм)	Вес (кг)
5024.05	Комплект из 3 направляющих для D. 75-150 мм	1/2"	5024.05D	75	113	0,4
			5024.05E	100	134	0,6
			5024.05F	125-150	150	0,7
5024.10	Комплект из 3 направляющих для D. 150-400 мм	3/4"	5024.10A	150-200	280	1,4
			5024.10B	250-300	420	1,6
			5024.10C	350-400	630	1,8
5024.20	Комплект из 2 направляющих для D. 250-400 мм	1"	5024.20B	250-300	450	1,7
			5024.20C	350-400	650	1,9
5023.01	Удлиняемые приспособления для центровки (салазки)	1"		200-400	350	7,5
5370.20	Удлиняемое приспособление для центровки (x warthog)	1"		350-900	1000	15,0
5350.10	Varisage - приспособление для центровки	1/2"		100-200	230	2,6
5350.20	Varisage - приспособление для центровки	1" 1/4		200-450	530	11,6
5350.30	Varisage - приспособление для центровки	1" 1/4		200-600	640	13,5
5360.15	Variturn - приспособление для центровки	1"		150-400	445	8,4
5360.20	Variturn - приспособление для центровки	1" 1/4		300-600	640	23,7



Serie 5350



5360.20

## Поворотные шарниры

### ПРЯМЫЕ ПОВОРОТНЫЕ ШАРНИРЫ



Арт	Позиция	Входное отверстие	Максимальное давление (бар)	Об/мин
5030.06A	Прямые поворотные шарниры	1/4"	400	6
5030.10A	Прямые поворотные шарниры	3/8"	400	6
5030.15A	Прямые поворотные шарниры	1/2"	300	6
5030.20A	Прямые поворотные шарниры	3/4"	300	6
5030.25A	Прямые поворотные шарниры	1"	300	6
5030.32A	Прямые поворотные шарниры	1" 1/4	250	6
5030.38A	Прямые поворотные шарниры	1" 1/2	200	6

### ПОВОРОТНЫЕ НА 90° ШАРНИРЫ



Арт	Позиция	Входное отверстие	Максимальное давление (бар)
5035.10A	Поворотный на 90° шарнир с отверстием для консистентной смазки	3/8"	210
5035.15A	Поворотный на 90° шарнир с отверстием для консистентной смазки	1/2"	210
5035.20A	Поворотный на 90° шарнир с отверстием для консистентной смазки	3/4"	210
5035.25A	Поворотный на 90° шарнир с отверстием для консистентной смазки	1"	210
5035.32A	Поворотные на 90° шарниры	1" 1/4	180

## Распылительные пистолеты и брендспойты



Комплект предохранительного приспособления форсунки

Арт	Позиция	Максимальное давление (бар)	Макс. Поток (л/мин)	Входное отверстие		Длина (мм)	Вес (кг)
				Вход	Выход		
3801.10	Распылительный пистолет с шарнирным шланговым соединением	310	40	3/8" Г	1/4" F	-	0,56
3802.500	Брендспойт SS	280	40	1/4" Ш	1/4" Ш	500	0,44
3801.500	Брендспойт с цинковым покрытием	280	40	1/4" Ш	1/4" Ш	500	0,48
3801.900	Брендспойт с цинковым покрытием	280	40	1/4" Ш	1/4" Ш	900	0,70
3801.1200	Брендспойт с цинковым покрытием	280	40	1/4" Ш	1/4" Ш	1200	0,90
3801.500-1	Комплект предохранительного приспособления форсунки	-	-	1/4" Г	1/4" F	-	-

## Уравновешенный распылительный пистолет



RL600

RL204

NOVA400

Арт	Позиция	Максимальное давление (бар)	Макс. Поток (л/мин)	Входное отверстие		Длина (мм)	Вес (кг)
				Вход	Выход		
3803.RL600	<b>RL600</b>	600	60	3/8" Г	3/8" Г	-	1,00
3803.800RL600	Брендспойт для RL600 - 800 мм	600	60	3/8" Ш	1/4" Г	800	1,20
3803.1200RL600	Брендспойт для RL600 - 1200 мм	600	60	3/8" Ш	1/4" Г	1200	1,70
3803.RL204	<b>RL204</b>	220	200	3/4" Г	1/2" Г	-	1,35
3803.800RL204	Брендспойт для RL204 - 800 мм	220	200	1/2" Ш	1/4" Г	800	1,48
3803.1250RL204	Брендспойт для RL204 - 1200 мм	220	200	1/2" Ш	1/4" Г	1200	2,10
3803.CP	Упор для буртика	-	-	-	-	-	0,30
3803.MAN	Рукоятка брендспойта	-	-	-	-	-	-
3803.NOVA400	<b>NOVA 400</b>	400	40	3/8" Г	1/4" Г	-	0,84
3803.1200NOVA	Брендспойт для NOVA 400 -1200 мм	400	40	1/4"	1/4" Г	1200	2,10

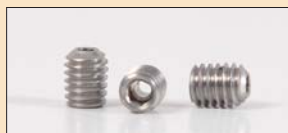
## Передняя распыливающая насадка для брендспойта

Арт	Позиция	Максимальное давление (бар)	Входное отверстие	Размер ДхДл (мм)	Вес (кг)
3560.00	Промывочная форсунка	250	1/2" Г	Ø 31x70	0,19
3560.60	Промывочная форсунка	250	3/4" Г	Ø 32x80	0,27
3560.70	Промывочная форсунка	250	1" Г	Ø 40x95	0,39
75000.95	Насадка с вращающейся головкой 170 бар	170	1/4" Г	Ø 41x80	0,18
75000.93	Насадка с вращающейся головкой 255 бар	255	1/4" Г	Ø 40x82	0,33
75000.90	Насадка с вращающейся головкой 400 бар	400	1/4" Г	Ø 58x115	0,73





# Вставки для форсунки



## СТАЛЬНЫЕ ВСТАВКИ

Диаметр отверстия (мм)	M4 x 5	M6 x 8
Заглушка	8.13A2M04x005 (*)	85992.00 (*)
0,60	85990.060 (*)	85992.060 (*)
0,80	85990.080 (*)	85992.080 (*)
1,00	85990.10 (*)	85992.10 (*)
1,20	85990.12 (*)	85992.12 (*)
1,40	85990.14 (*)	85992.14 (*)
1,60	85990.16 (*)	85992.16 (*)
1,80	85990.18 (*)	85992.18 (*)
2,00		85992.20 (*)
2,20		85992.22 (*)
2,40		85992.24 (*)
2,60		85992.26 (*)

(\*) 10 шт.

## ВСТАВКИ 1/8", СТАНДАРТНАЯ ТРУБНАЯ РЕЗЬБА

Диаметр отверстия (мм)	ODP2	Диаметр отверстия (мм)	AP2 с выпрямителем потока
Заглушка	ST.GP025P2	Заглушка	ST.GP026P2
0,64	ST.ODP2025	0,46	ST.AP2018
0,71	ST.ODP2028	0,51	ST.AP2020
0,79	ST.ODP2031	0,56	ST.AP2022
0,94	ST.ODP2037	0,61	ST.AP2024
1,00	ST.ODP2041	0,66	ST.AP2026
1,10	ST.ODP2043	0,74	ST.AP2029
1,19	ST.ODP2047	0,81	ST.AP2032
1,40	ST.ODP2055	0,89	ST.AP2035
1,60	ST.ODP2062	0,97	ST.AP2038
1,70	ST.ODP2068	1,07	ST.AP2042
1,90	ST.ODP2073	1,19	ST.AP2047
1,98	ST.ODP2078	1,32	ST.AP2052
2,00	ST.ODP2079	1,45	ST.AP2057
2,20	ST.ODP2087	1,60	ST.AP2063
2,40	ST.ODP2094	1,78	ST.AP2069
2,80	ST.ODP2109	1,91	ST.AP2075
3,18	ST.ODP2125	2,08	ST.AP2082
4,00	ST.ODP2156	2,29	ST.AP2090
		2,49	ST.AP2098
		2,69	ST.AP2106
		2,92	ST.AP2115
		3,18	ST.AP2125
		3,43	ST.AP2135
		3,68	ST.AP2145



### Инструменты

85500.501	Трубный ключ (14 мм) для ТЕ 1/4" дюймов
85500.500	Шестигранное углубление 1/2" для ТЕ 1/4"
85500.502	Шестигранное углубление 1/4" для AP2 (3/8")
85500.505	Шестигранное углубление 1/4" для M10x1(10 мм)
85500.510L	Шестигранный ключ (L) для M4
85500.512L	Шестигранный ключ (L) для M6
85500.514L	Шестигранный ключ (L) для M8
85000.516L	Шестигранный ключ (L) для M10
85500.517L	Шестигранный ключ (L) для M12
85500.518L	Шестигранный ключ (L) для ODP
85500.600	Комплект для очистки наконечника

## КЕРАМИЧЕСКИЕ ВСТАВКИ

Диаметр отверстия (мм)	M6x8	M8x10	M10x12	M12x16	ТЕ M10x1	ТЕ 1/4"
Заглушка	8.13A2M06x008 (*)	8.13A2M08x010 (*)	8.13A2M10x012	8.13A2M12x016	85510.00	85506.00
0,60	85993.06					
0,80	85993.08	85994.08				
1,00	85993.10	85994.10	85995.10	85996.10	85510.10	85506.10
1,20	85993.12	85994.12	85995.12	85996.12	85510.12	85506.12
1,40	85993.14	85994.14	85995.14	85996.14	85510.14	85506.14
1,60	85993.16	85994.16	85995.16	85996.16	85510.16	85506.16
1,80	85993.18	85994.18	85995.18	85996.18	85510.18	85506.18
2,00	85993.20	85994.20	85995.20	85996.20	85510.20	85506.20
2,20	85993.22	85994.22	85995.22	85996.22	85510.22	85506.22
2,40	85993.24	85994.24	85995.24	85996.24	85510.24	85506.24
2,60	85993.26		85995.26	85996.26	85510.26	85506.26
2,80			85995.28	85996.28	85510.28	85506.28
3,10			85995.31	85996.31	85510.31	85506.31
3,40			85995.34	85996.34	85510.34	85506.34
4,00			85995.40	85996.40	85510.40	85506.40

(\*) 10 шт.



## Запасные части для поворотных форсунок

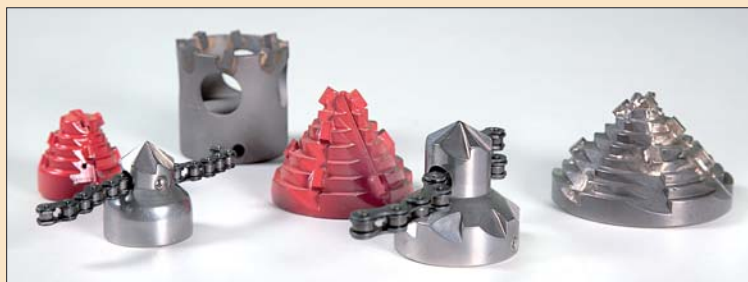
### Запчасти Carnia, Friuli и Kombi

<b>75000.35</b>	Головка с ножами для Carnia
<b>75527.26B/2</b>	Стальная головка для Carnia
<b>75527.27/1</b>	Твердосплавная головка для Carnia
<b>75000.40</b>	Головка с ножами для Friuli
<b>75527.29B</b>	Стальная головка для Friuli
<b>75527.30B</b>	Твердосплавная головка для Friuli
<b>75001.07</b>	Цепь для Friuli (1 м)
<b>75001.09</b>	Цепь для Carnia (1 мт)
<b>77630.35MC</b>	Моторные цепи (комплект) для Kombi (D. 350 мм)
<b>77630.40MC</b>	Цепи со звездочками (комплект) для Kombi (D. 400 мм)
<b>77630.50MC</b>	Цепи со звездочками (комплект) для Kombi (D. 500 мм)
<b>77630.60MC</b>	Цепи со звездочками (комплект) для Kombi (D. 600 мм)
<b>77630.30K</b>	Набор цепей с лопастями для Kombi (D. 300 мм)
<b>77630.35K</b>	Набор цепей с лопастями для Kombi (D. 350 мм)
<b>77630.40K</b>	Набор цепей с лопастями для Kombi (D. 400 мм)
<b>77630.50K</b>	Набор цепей с лопастями для Kombi (D. 500 мм)
<b>77630.60K</b>	Набор цепей с лопастями для Kombi (D. 600 мм)



### Запчасти Avian

<b>75527.24B</b>	Стальная головка для Avian D. 35 мм, 1/2"
<b>75527.25B</b>	Твердосплавная головка для Avian D. 35 мм, 1/2"
<b>75527.25C</b>	Цепная головка для Avian D. 35 мм, 1/2"
<b>75001.10-1MT</b>	Цепь для Avian D. 35 мм 1/2" (1м)
<b>75527.26/1</b>	Стальная головка для Avian D. 50 мм, 3/4"
<b>75527.27B</b>	Твердосплавная головка для Avian D. 50 мм (3/4")
<b>75527.27C</b>	Цепная головка для Avian D. 50 мм (3/4")
<b>75527.37</b>	Измельчающая головка для Avian D. 35 (3/4")
<b>75001.11-1MT</b>	Цепь для Avian D. 50 мм, 3/4" (1 м)
<b>75527.29B</b>	Стальная головка для Avian D. 70 мм,
<b>75527.30B</b>	Твердосплавная головка для Avian D. 70 мм

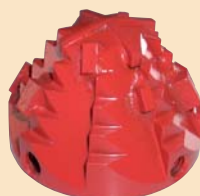


### Запчасти Barcis и Cimolais

<b>75522.07</b>	Форсунка для пропеллера D. 14 мм, 1/8"
<b>75523.01</b>	Форсунка для пропеллера D. 28 мм, 1/2" M
<b>75523.04</b>	Форсунка для пропеллера, D. 28 мм, 1/2" F
<b>75523.11-1</b>	Форсунка для пропеллера, D. 48 мм, 3/4"
<b>75523.02</b>	Форсунка для пропеллера, D. 48 мм, 1"
<b>75523.10</b>	Форсунка для пропеллера, D. 68 мм, 1"
<b>75523.03</b>	Центральный вал для пропеллера D. 14 мм
<b>75524.04</b>	Центральный вал для пропеллера D. 28 мм
<b>75524.02</b>	Центральный вал для пропеллера D. 48 мм
<b>75524.10</b>	Центральный вал для пропеллера D. 68 мм



<b>75521.07</b>	Пропеллер Barcis D. 14 мм
<b>75521.01</b>	Пропеллер Barcis D. 28
<b>75521.02</b>	Пропеллер Barcis D. 48 мм
<b>75521.10</b>	Пропеллер Barcis D. 68 мм
<b>75525.01</b>	Пропеллер Cimolais D. 28 мм
<b>75525.11</b>	Пропеллер Cimolais D. 38 мм
<b>75525.10</b>	Пропеллер Cimolais D. 68 мм
<b>75526.01</b>	Твердосплавная головка для Cimolais D. 28 мм
<b>75526.02</b>	Твердосплавная головка для Cimolais D. 48 мм
<b>75526.10</b>	Твердосплавная головка для Cimolais D. 68 мм



# Шланг с мини эжекторным комплектом

Пластмассовые и резиновые шланги для дренажей и бытовых труб



Арт	Тип шланга	Внутренний диаметр	Наружный диаметр (мм)	Рабочее давление (бар)	Противодавление (бар)	Радиус изгиба (мм)
5910. __	515 Н - пластмасса	3/16"	8,4	150	600	20
5911. __	515 Н - пластмасса	1/4"	10,4	135	540	25
5916. __	R7 - пластмасса	3/16"	9,6	210	840	25
5917. __	R7 - пластмасса	1/4"	12,2	210	840	35
5995. __	Резиновый шланг с металлической оплеткой	3/16"	9,1	120	480	20
5996. __	Резиновый шланг с металлической оплеткой	1/4"	11,0	120	480	35

## Идентификационный номер детали (59WW.XXY.X)

<b>WW</b>	Тип шланга:	10 / 11: 515 Н - пластмасса (3/16" и 1/4") 16 / 17: R7 - пластмасса (3/16" и 1/4") 95 / 96: Резиновый шланг с металлической оплеткой (3/16" и 1/4")
<b>XX</b>	Имеющаяся длина (м):	10 / 15 / 20:
<b>Y</b>	Передний фитинг:	A: с форсункой B: с резьбой 1/8" М
<b>Z</b>	Задние фитинги:	Стандартный (1/4" F – шарнир) 2M: 1/2" Ш (только для шлангов 1/4") 2M: 1/2" Г (только для шлангов 1/4")

Образцы :

5910.10A	Тип шланга 515Н 3/16", 10 мт, 1/8" М - 1/4" F
5917.15B.2M	Тип шланга R7 1/4", 15 мт с форсункой - 1/2" М
5996.20B.2F	Тип шланга 1/4", 20 мт с форсункой - 1/2" F



## ВСПОМОГАТЕЛЬНОЕ ОБОРУДОВАНИЕ И ФИТИНГИ

### Передний фитинг

Арт	Позиция
5911.04	Короткий 3/16" шланговый фитинг с резьбой 1/8" М
5911.05B	Короткий 1/4" шланговый фитинг с резьбой 1/8" М
5500.01	Форсунка со 3/16" шланговым фитингом
5500.01A	Передний распылительный наконечник форсунки со 3/16" шланговым фитингом
5500.012	Форсунка со 1/4" шланговым фитингом
5500.012A	Передний распылительный наконечник форсунки со 3/16" шланговым фитингом
5912.05	Короткая муфта для типа шланга 515Н 3/16"
5912.06B	Короткая муфта для типа шланга 515Н 1/4"
5912.20	Короткая муфта для типа шланга 3/16"
5912.21	Короткая муфта для типа шланга 1/4"



### Задние фитинги

Арт	Позиция
4105.05F	1/4" шланговый фитинг с резьбой 1/2" F
4105.05M	1/4" шланговый фитинг с резьбой 1/2" М
4305.00F	3/16" R/7 шланговый фитинг с резьбой 1/4" F
4305.01F	1/4" R/7 шланговый фитинг с резьбой 1/4" F
4303.01B	Муфта для шланга 3/16" R7/515H
4305.01B	Муфта для шланга 1/4" R7/515H
5912.10	Муфта для резинового шланга 3/16"
5912.11	Муфта для резинового шланга 1/4"

### ПОВОРОТНОЕ БЫСТРОРАЗЪЕМНОЕ СОЕДИНЕНИЕ (MVG)

Арт	Позиция
3800.14M	MVG9 - 1/4" М
3800.14F	MVG7 - 1/4" F
3800.12M	MVG5 - 1/2" М
3800.12F	MVG4 - 1/2" F

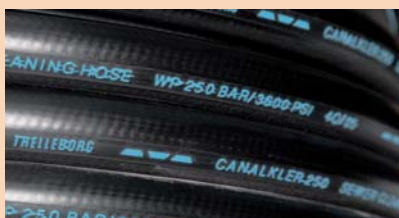


## Рукава высокого давления

	Арт	Позиция	Условный внутренний диаметр	Рабочее давление (бар)	Разрывное давление (бар)	Минимальный радиус изгиба (мм)	Вес (кг/м)
<b>РЕЗИНОВЫЕ РУКАВА С ТЕКСТИЛЬНЫМ КОРДОМ</b>	5975.xxR	Canalkler 250	1/2"	250	625	70	0,45
	5976.xxR	Canalkler 250	3/4"	250	625	90	0,61
	5977.xxR	Canalkler 250	1"	250	625	100	0,90
	5977A.xxR	Canalkler 250	1" 1/4	250	625	130	1,12
	5977.BxxR	Canalkler 250	1" 1/2	250	625	155	1,35
<b>РЕЗИНОВЫЙ ШЛАНГ С МЕТАЛЛИЧЕСКИМ КОРДОМ</b>	5978.xxR	Klerix R2	1/2"	200	500	70	0,45
	5979.xxR	Klerix R2	3/4"	200	500	95	0,82
	5980.xxR	Klerix R2	1"	200	500	110	1,14
	5981.xxR	Klerix R2	1" 1/4	200	500	150	1,57
	5942.xxR	Flexopack R2	1/2"	310	1240	130	0,47
	5943.xxR	Flexopack R2	3/4"	241	965	200	0,76
	5944.xxR	Flexopack R2	1"	180	740	250	1,13
	5928.38-xx	M3K - R1	3/8"	210	840	64	0,28
	5928.12-xx	M3K - R1	1/2"	210	840	89	0,41
5993.04-xx	CM2T - R2	1/2"	275	1100	125	0,51	
<b>ПЛАСТИКОВЫЕ РУКАВА</b>	5988.EEExx	Ecology 200 EL	1/2"	200	500	75	0,28
	5988.EFGxx	Ecology 200 EL	3/4"	200	500	120	0,43
	5988.EG1xx	Ecology 200 EL	1"	200	500	155	0,63
	5988.EHKxx	Ecology 200 EL	1" 1/4	200	500	240	0,88
	5988.DADxx	Ecology 250 HD	1/2"	250	625	75	0,29
	5988.DAExx	Ecology 250 HD	3/4"	250	625	120	0,43
	5988.DAFxx	Ecology 250 HD	1"	250	625	155	0,58
	5988.DAG.xx	Ecology 250 HD	1" 1/4	250	625	240	0,74

xx: стандартные длины  
40/60/80/100/120 м

Стандартные фитинги  
гайка/штуцер






## Вакуумные рукава

	Арт	Позиция	Внутренний диаметр (мм)	Рабочее давление (бар)	Вакуум (м/Н <sub>2</sub> O)	Минимальный радиус изгиба (мм)	Вес (кг/м)	Длина (м)
<b>ДЛЯ ИЛА</b>	2020.80	ARIZONA Superelastic	80	3,5	9	320	1,85	30-50
	2020.100	ARIZONA Superelastic	100	3	9	400	2,7	30-50
<b>ДЛЯ ВАКУУМА И ВЫГРУЗКИ НЕФТИ НА ОСНОВЕ НЕФТИ</b>	2040.80	Texoil A	80	5	9	490	2,2	50
	2040.100	Texoil A	100	4	9	640	3,3	30






Возможны другие виды рукавов по запросу



## Фитинги и муфты

	Арт	Позиция		Арт	Позиция
ДЛЯ РУКАВА «CANALKLER»	5975.RAC-F	Муфта и Г для шланга 1/2"			
	5975.RAC-M	Муфта и Ш для шланга 1/2"			
	5976.RAC-F	Муфта и Г для шланга 3/4"			
	5976.RAC-M	Муфта и Ш для шланга 3/4"			
	5977.RAC-F	Муфта и Г для шланга 1"			
	5977.RAC-M	Муфта и Ш для шланга 1"			
РЕМОНТНЫЙ БАНДАЖ	9000.01	Инструмент		9000.02	Бандаж-адаптор
	9010.01	Текстильный бандаж 1/2" (100 шт.)		9020.01	Ремонтный бандаж - 1/2"
	9010.02	Текстильный бандаж 3/4" (100 шт.)		9020.02	Ремонтный бандаж - 3/4"
	9010.03	Текстильный бандаж 5/8" (100 шт.)		9020.03	Ремонтный бандаж - 5/8"
	9010.04	Текстильный бандаж 1/4" (100 шт.)		9020.04	Ремонтный бандаж - 1/4"
	9010.05	Текстильный бандаж 3/8" (100 шт.)		9020.05	Ремонтный бандаж - 3/8"
	9030.01	Хомут - 1/2"x25		4000.01	Ремонтный фитинг - 1/2" Ш
	9030.015	Хомут - 1/2"x31		4000.02	Ремонтный фитинг - 1/2" Г
	9030.02	Хомут - 3/4"x38		4010.01	Ремонтный фитинг - 3/4" Ш
	9030.03	Хомут - 1"x45		4010.02	Ремонтный фитинг - 3/4" Г
	9030.035	Хомут - 1"x45		4020.02	Ремонтный фитинг - 1" Г
	9030.04	Хомут - Dn 90			
	9030.05	Хомут - Dn 115			

## Быстроразъемные соединения

	Арт	Позиция		Арт	Позиция
ДЛЯ ВСАСЫВАЮЩЕГО РУКАВА	210906	БРС nipple - DN 60		211006	БРС розетка - DN 60
	210908	БРС nipple - DN 80		211008	БРС розетка - DN 80
	210910	БРС nipple - DN 100		211010	БРС розетка - DN 100
	210912	БРС nipple - DN 120		211012	БРС розетка - DN 120
	210915	БРС nipple - DN 150		211015	БРС розетка - DN 150
	210920	БРС nipple - DN 200		211020	БРС розетка - DN 200
	210910/A	БРС переходной nipple (100/80)		211010/A	БРС переходной розетка (100/80)
	210912/A	БРС переходной nipple (120/100)		211012/A	БРС переходной розетка (120/100)
	210915/A	БРС переходной nipple (150/120)		211015/A	БРС переходной розетка (150/120)
	403206	Уплот.кольцо к БРС (f 60 мм)		403206M	Уплот.кольцо для изношенных БРС (f 60 мм)
	403208	Уплот.кольцо к БРС (f 80 мм)		403208M	Уплот.кольцо для изношенных БРС (f 80 мм)
	403210	Уплот.кольцо к БРС (f 100 мм)		403210M	Уплот.кольцо для изношенных БРС (f 100 мм)
	403212	Уплот.кольцо к БРС (f 120 мм)		403212M	Уплот.кольцо для изношенных БРС (f 120 мм)
	403215A	Уплот.кольцо к БРС (f 150 мм)		403215M	Уплот.кольцо для изношенных БРС (f 150 мм)
	403220	Уплот.кольцо к БРС (f 200 мм)		403220	Уплот.кольцо для изношенных БРС (f 200 мм)
	402001	Уменьшающий переходник - «Р»80/«Н»60		402101	Увеличивающий переходник - F 60 / M 80
	402003	Уменьшающий переходник - «Р»100/«Н»80		402103	Увеличивающий переходник - F 80 / M 100
	402005	Уменьшающий переходник - «Р»120/«Н»100		402105	Увеличивающий переходник - F 100 / M 120
	402006	Уменьшающий переходник - «Р»150/«Н»100		402106	Увеличивающий переходник - F 100 / M 150
	402007	Уменьшающий переходник - «Р»150/«Н»120		402107	Увеличивающий переходник - F 120 / M 150
	405103	Всасывающая труба DN 80 Д, 1 м			405104
	405153	Всасывающая труба DN 80 Д, 1,5 м	405154		Всасывающая труба DN 100 Д, 1,5 м
	405203	Всасывающая труба DN 80 Д, 2 м	405204		Всасывающая труба DN 100 Д, 2 м

# Ниппели - Адаптеры Охватываемые/Охватывающие

## НИППЕЛИ



5930.00НР	Переходник 1/4"Ш- 1/4"Ш
5930.01НР	Переходник 1/4"Ш- 1/2"Ш
5930.02НР	Переходник 3/8"Ш- 1/2"Ш
5930.021НР	Переходник 3/8"Ш- 1/4"Ш
5930.03НР	Переходник 1/2"Ш- 1/2"Ш
5930.04НР	Переходник 1/2"Ш- 3/4"Ш
5930.05НР	Переходник 3/4"Ш- 3/4"Ш
5930.06НР	Переходник 1/2"Ш- 1"Ш
5930.07НР	Переходник 3/4"Ш- 1"Ш
5930.09НР	Переходник 1"Ш- 1"Ш
5930.10НР	Переходник 1"Ш- 1 1/4"Ш
5930.11НР	Переходник 3/8"Ш- 3/4"Ш
5930.12НР	Переходник 3/8"Ш- 3/8"Ш
5930.13НР	Переходник 3/8"Ш- 1"Ш
5930.14НР	Переходник 1/8"Ш- 1/4"Ш
5930.15НР	Переходник 1/8"Ш- 1/8"Ш
5930.16НР	Переходник 1/4"Ш- 3/4"Ш
5930.17НР	Переходник 1"Ш- 1 1/2"Ш
5930.18НР	Переходник 1 1/4"Ш- 1 1/2"Ш
5930.19НР	Переходник 1 1/2"Ш- 1 1/2"Ш
5930.20НР	Переходник 1 1/4"Ш- 1 1/4"Ш
5930.21НР	Переходник 1/4"Ш- 1/4"Ш

## МУФТА



5945.01	Муфта 1/8"Г
5945.02	Муфта 1/4"Г
5945.03	Муфта 3/8"Г
5945.04	Муфта 1/2"Г
5945.05	Муфта 3/4"Г
5945.06	Муфта 1" Г
5945.07	Муфта 1" 1/4" Г

## АДАПТЕРЫ ОХВАТЫВАЕМЫЕ/ОХВАТЫВАЮЩИЕ

5940.01НР	Переходник 1/4"Ш- 1/2"Г
5940.02НР	Переходник 3/8"Ш- 1/2"Г
5940.03НР	Переходник 3/4"Ш- 1/4"Г
5940.04НР	Переходник 1"Ш- 3/4"Г
5940.05НР	Переходник 1"Ш- 1/2"Г
5940.06НР	Переходник 1" 1/4Ш- 3/4"Г
5940.07НР	Переходник 1 1/4"Ш- 1"Г
5940.07В	Переходник 1 1/4"Ш- 1"Г (одноразовый)
5940.08НР	Переходник 3/8"Ш- 1/8"Г
5940.09НР	Переходник 1/4"Ш- 1/8"Г
5940.10НР	Переходник 3/4"Ш- 1/2"Г
5940.12НР	Переходник 1/4"Ш- 3/8"Г
5940.13НР	Переходник 1/4"Ш- 3/4"Г
5940.14НР	Переходник 1/2"Ш- 1/4"Г
5940.15НР	Переходник 1/2"Ш- 3/8"Г
5940.16НР	Переходник 3/4"Ш- 1"Г
5940.17НР	Переходник 1/2"Ш- 3/4"Г
5940.18НР	Переходник 3/8"Ш- 1/4"Г
5940.19НР	Переходник 1"Ш- 3/8"Г
5940.20НР	Переходник 1"Ш- 1 1/4"Г
5940.21НР	Переходник 1/2"Ш- 1"Г
5940.22НР	Переходник 3/4"Ш- 3/8"Г
5940.23НР	Переходник 1 1/2"Ш- 1"Г
5940.24НР	Переходник 1/2"Ш- 1/8"Г

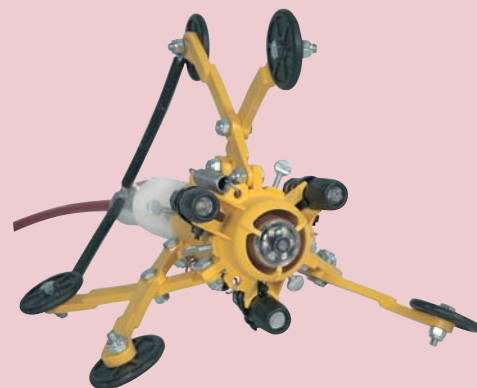
## ПЕРЕХОДНИК Ш/Г НЕРЖ.СТАЛЬ



5940.04I	Переходник 1"Ш - 3/4" Г
5940.05I	Переходник 1"Ш- 1/2" Г
5940.07I	Переходник 1" 1/4Ш - 1" Г
5940.10I	Переходник 3/4"Ш – 1/2" Г
5940.61I	Переходник 1"Ш – 1" 1/4 Г

## Аксессуары

Арт	Позиция
5300.50	УНИВЕРСАЛЬНЫЕ РОЛИКОВЫЕ САЛАЗКИ 1 для осмотров в трубах 150-300 мм



### ВСПОМОГАТЕЛЬНОЕ ОБОРУДОВАНИЕ И ЗАПАСНЫЕ ЧАСТИ

5300.501	Комплект осветительных приборов (3 лампы)
----------	---



5300.502	Набор колес 75 мм (не входит в базовый комплект)
5300.503	Набор колес 50 мм (стандартный)



5300.506	Адаптер для видеокамеры Orion – ИВАК
----------	--------------------------------------

5300.51	УНИВЕРСАЛЬНЫЕ РОЛИКОВЫЕ САЛАЗКИ 4 для осмотров в трубах 100-150 мм
---------	---



### СОПЛО ДЛЯ ПРИНУДИТЕЛЬНО ПРОДВИГАЕМОЙ ВИДЕОКАМЕРЫ 1/2" Г с керамическими вставками М10

5540.11	С адаптером для кабеля See snake
5540.12	С адаптером для кабеля Mini see snake
5540.13	С адаптером для кабеля HSP



IB.902310020	БЛОК ОТКЛОНЕНИЯ КАБЕЛЯ Для отклонения кабеля видеокамеры (для труб, начиная с 100 мм)
--------------	--



## Таблицы соотношения единиц измерения

Условный Д. шланга	
Дюйм	мм
3/8"	= 9,5
1/2"	= 12,7
3/4"	= 19,0
1"	= 25,4
1" 1/4	= 31,8
1" 1/2	= 38,2

Диаметр трубы	
Дюйм	мм
2"	= 50
3"	= 75
4"	= 100
5"	= 125
6"	= 150
8"	= 200
10"	= 250
12"	= 300
16"	= 400
20"	= 500
40"	= 1000

Д. сопла			
Дюйм		мм	
Дюйм	мм	Дюйм	мм
0.020	= 0,51	0,024	= 0,60
0.024	= 0,61	0,031	= 0,80
0.032	= 0,81	0,039	= 1,00
0.038	= 0,97	0,047	= 1,20
0.047	= 1,19	0,055	= 1,40
0.057	= 1,45	0,062	= 1,60
0.063	= 1,60	0,071	= 1,80
0.069	= 1,78	0,078	= 2,00
0.075	= 1,91	0,086	= 2,20
0.082	= 2,08	0,094	= 2,40
0.090	= 2,29	0,102	= 2,60
0.106	= 2,69	0,110	= 2,80
0.115	= 2,92	0,122	= 3,10
0.125	= 3,18	0,134	= 3,40
0.135	= 3,43	0,157	= 4,00
0.145	= 3,68	0,196	= 5,00

Длина шланга			
ФУТ.		М	
ФУТ.	М	М	ФУТ.
50'	= 15,2	32,8	= 10
100'	= 30,5	49,2	= 15
150'	= 45,7	65,6	= 20
200'	= 60,9	98,4	= 30
250'	= 76,2	131,2	= 40
300'	= 91,4	196,8	= 60
350'	= 106,7	262,5	= 80
400'	= 121,9	328,1	= 100
450'	= 137,2	393,7	= 120
500'	= 152,4	492,1	= 150
600'	= 182,9	656,2	= 180

Давление			
Рабочее и разрывное давление			
PSI		БАР	
PSI	БАР	PSI	БАР
1000	= 69	1450	= 100
1500	= 103	1813	= 125
2000	= 138	2176	= 150
2500	= 172	2538	= 175
3000	= 206	2900	= 200
3500	= 241	3263	= 225
4000	= 276	3626	= 250
5000	= 345	4351	= 300
10000	= 690	7252	= 500
15000	= 1035	10877	= 750
20000	= 1379	14503	= 1000
30000	= 2068	29007	= 2000

Объем			
Поток			
Гал.		Л.	
Гал.	Л.	Гал.	Л.
1	= 3,785	0,264	= 1
5	= 18,9	5,3	= 20
10	= 37,9	13,2	= 50
15	= 56,8	15,9	= 60
20	= 75,7	26,4	= 100
25	= 94,6	31,7	= 120
30	= 113,6	39,6	= 150
40	= 151,4	52,8	= 200
50	= 189,3	26	= 212
60	= 227,1	72,6	= 275
80	= 302,8	75,3	= 285
90	= 340,7	83,2	= 315
100	= 378,5	92,5	= 350
120	= 454,2	105,7	= 400