



INTEVA

www.inteva.es





DET NORSKE VERITAS

CERTIFICADO DEL SISTEMA DE GESTIÓN

(MANAGEMENT SYSTEM CERTIFICATE)

Certificado nº 1268-2002-AQ-BAR-ENAC

Se certifica que el sistema de gestión de la compañía (This is to certify that the management system of)

INDUSTRIAS TÉCNICAS DE VALVULERÍA, S.A.

(INTEVA)

Palau de Plegamans (Barcelona)

es conforme a la norma (complies with the standard):

ISO 9001:2000

Este certificado es válido para el siguiente campo de aplicación (This certificate is valid for the following scope):

**DISEÑO, FABRICACIÓN Y COMERCIALIZACIÓN DE ACOPLER RÁPIDOS, VÁLVULAS
ANTIRRETORNO Y VÁLVULAS DE CIERRE ESFÉRICO.**
(DESIGN, MANUFACTURE AND SALES OF QUICK COUPLINGS, CHECK VALVES AND BALL VALVES).

Lugar y fecha (Place and date) :
Barcelona, 2006-07-25

El cumplimiento de la norma con respecto al alcance indicado ha sido verificado por el auditor jefe de DNV (The compliance to the standard with respect to the scope indicated has been verified by the DNV lead auditor)
Enric Quílez Grau



Este certificado es válido hasta (This certificate is valid until):
2009-07-11

Unidad acreditada (Accredited Unit)
DET NORSKE VERITAS ESPAÑA

Julio Hernandez San Pedro

La no satisfacción de las condiciones expuestas en el Apéndice a este certificado dará lugar a la invalidación del mismo. La validez de este certificado está sujeta a revisiones periódicas - como mínimo anuales - y a la revisión completa del sistema con periodicidad trienal. (Lack of fulfillment of conditions as set out in the Appendix may render this certificate invalid. The validity of this certificate is subject to periodical audits - at least annual - and to a complete re-assessment of the system every three years).



СОДЕРЖАНИЕ

СТРАНИЦА 101-1	ISO A
СТРАНИЦА 101-2	ISO A AISI303 – AISI316 – ЛАТУНЬ
СТРАНИЦА 101-3	ISO A Стопорное кольцо
СТРАНИЦА 101-4	ISO A Заглушки
СТРАНИЦА 103-1	ISO B
СТРАНИЦА 103-2	ISO B AISI316
СТРАНИЦА 103-3	ISO B ЛАТУНЬ
СТРАНИЦА 103-4	ISO B Заглушки
СТРАНИЦА 104-1	DIN
СТРАНИЦА 104-2	DIN Заглушки
СТРАНИЦА 104-3	DIA
СТРАНИЦА 105-1	PSH
СТРАНИЦА 105-2	PSH Заглушки
СТРАНИЦА 107-1	PSM DIN2353
СТРАНИЦА 107-2	PSM DIN2353 С удлиненной резьбой
СТРАНИЦА 107-3	PSM DIN3852 – ORB
СТРАНИЦА 107-4	PSM Заглушки
СТРАНИЦА 120-1	IFR BSP – DIN2353 – DIN3852
СТРАНИЦА 120-2	IFR DIN2353 – ORB
СТРАНИЦА 120-3	IFR Заглушки
СТРАНИЦА 122-1	AGR BSP – DIN2353 – DIN3852
СТРАНИЦА 122-2	AGR DIN2353 – ORB
СТРАНИЦА 122-3	AGR Заглушки
СТРАНИЦА 123-1	AGR + ISO A
СТРАНИЦА 125-1	TFH
СТРАНИЦА 126-1	TPL
СТРАНИЦА 127-1	JAP
СТРАНИЦА 128-1	TVZ
СТРАНИЦА 130-1	CPL
СТРАНИЦА 130-2	CPL
СТРАНИЦА 140-1	CVF
СТРАНИЦА 190-1	RBP
СТРАНИЦА 201-1	VCR
СТРАНИЦА 201-2	VCR Заглушки
СТРАНИЦА 202-1	HPA
СТРАНИЦА 203-1	TGW
СТРАНИЦА 203-2	TGW Заглушки
СТРАНИЦА 204-1	AEV
СТРАНИЦА 205-1	STG BSP – NPT – DIN3852 – SAE
СТРАНИЦА 205-2	STG DIN2353
СТРАНИЦА 205-3	STG DIN2353 С удлиненной резьбой
СТРАНИЦА 205-4	STG Заглушки
СТРАНИЦА 402-1	V2RH BSP – NPT – ORB
СТРАНИЦА 402-2	V2MT DIN2353
СТРАНИЦА 402-3	V2RH Горная промышленность
СТРАНИЦА 432-1	V3RH BSP – NPT – ORB
СТРАНИЦА 432-2	V3MT DIN2353
СТРАНИЦА 433-1	V3RH H-M-H
СТРАНИЦА 452-1	V2CR
СТРАНИЦА 453-1	V3CR
СТРАНИЦА 470-1	EK2
СТРАНИЦА 471-1	EK3
СТРАНИЦА 472-1	VPN
СТРАНИЦА 502-1	VPC
СТРАНИЦА 504-1	ATR
СТРАНИЦА 504-2	ATR AISI316
СТРАНИЦА 505-1	ATR M-F
СТРАНИЦА 999-1	Таблица резьб

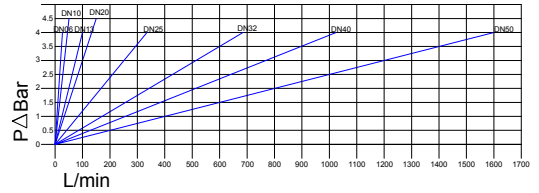


СЕРИЯ ISO A

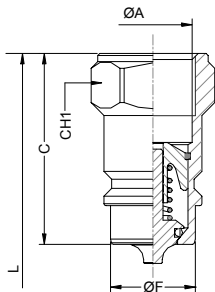
Стр. 101-1



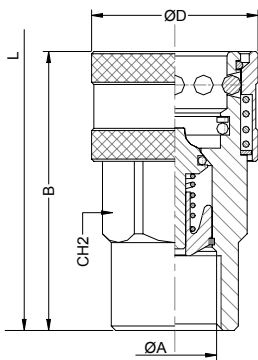
- ☛ Производятся в соответствии с нормой ISO 7241-A, размер DN13 соответствует требованиям ISO 5675.
- ☛ Доступны шаровые и клапанные.
- ☛ Резьба: BSP, NPT, SAE/ORB, также резьба под заказ.
- ☛ Сфера применения: Сельхозтехника, промышленность.



Взаимозаменяемы с:	FASTER ANV PARKER 6600	AEROQUIP FD56 SNAP-TITE 61	Применение: Созданы для использования в гидравлических системах в соответствии Европейской директивой 97.23.EC Рабочая температура: -25°C а +125°C с прокладками NBR	МАТЕРИАЛ: Сталь EN10277-3 ПРОКЛАДКИ: NBR АНТИ-EXTRUSION: PTFE ШАРЫ: AISI 1010/1015 ПРУЖИНЫ: Сталь DIN 17233/84(B)
---------------------------	---------------------------	-------------------------------	--	--



DN	ØA	ABC	Pressure	CH1 mm	C mm	ØF mm	L mm
06	1/4" BSP	101.11111AB	350Bar	19	36	11,80	72
		101.11111BB					
10	3/8" BSP	101.11112AC	300Bar	22	40,50	17,25	81
		101.11112BC					
	101.11112DC						
	101.11112GC						
13	1/2" BSP	101.11113AD	300Bar	27	46	20,56	87,50
		101.11113BD					
	101.11113NG						
	101.11113GF						
20	3/4" BSP	101.11114AE	250Bar	36	56	29	112
		101.11114BE					
	101.11114GK						
25	1" BSP	101.11115AF	230Bar	41	63	34,30	126
		101.11115BF					
32	1 1/16" BSP	101.11115GO	230Bar	50	75	44,95	150
		101.11116AG					
40	1 1/4" BSP	101.11117AH	200Bar	60	83,50	55	167
		101.11117BH					
50	2" BSP	101.11118AI	130Bar	75	105	65,10	210
		101.11118BI					



DN	ØA	ABC	Pressure	CH2 mm	B mm	ØD mm	L mm
06	1/4" BSP	101.12111AB	350Bar	19	51	26	72
		101.12111BB					
10	3/8" BSP	101.12112AC	300Bar	24	58,50	32	81
		101.12112BC					
	101.12112DC						
	101.12112GC						
13	1/2" BSP	101.12113AD	300Bar	30	63,50	38	87,50
		101.12113BD					
	101.12113NG						
	101.12113GF						
20	3/4" BSP	101.12114AE	250Bar	38	83,5	46	112
		101.12114BE					
	101.12114GK						
25	1" BSP	101.12115AF	230Bar	46	97	55	126
		101.12115BF					
32	1 1/16" BSP	101.12115GO	230Bar	50	117	70	150
		101.12116AG					
40	1 1/4" BSP	101.12117AH	200Bar	60	133	84,50	167
		101.12117BH					
50	2" BSP	101.12118AI	130Bar	75	165	100	210
		101.12118BI					

СЕРИЯ	МАТЕРИАЛ	ЧАСТИ	ЗАКРЫТИЕ	ПРОКЛАДКА	РАЗМЕР	РЕЗЬБА							
ISO A	101.	1	сталь	1	штекер	0	БЕЗ	0	БЕЗ	1	1/4"	06	2 буквы из таблицы резьб.
		2	AISI316	2	розетка	1	клапан	1	NBR	2	3/8"	10	
		3	AISI303			2	шар	2		3	1/2"	13	
		4	ЛАТУНЬ							4	3/4"	20	
										5	1"	25	
										6	1 1/4"	32	
										7	1 1/2"	40	
										8	2"	50	

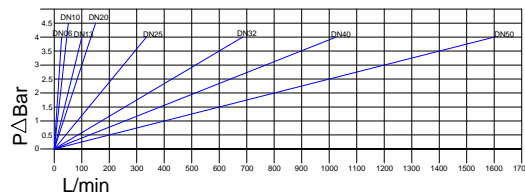


СЕРИЯ ISO A AISI303 / AISI316 ЛАТУНЬ

Стр. 101-2



- ☑ Производятся в соответствии с нормой ISO 7241-A / ISO 5675.
- ☑ Доступны клапанные.
- ☑ Резьба BSP, так же резьба под заказ.
- ☑ Сфера применения: Химическое машиностроение, Пищевая отрасль, Нефтегазодобывающее.

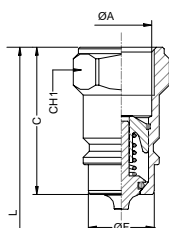


Взаимозаменяемы с: **FASTER ANV**
PARKER 6600

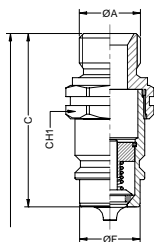
AEROQUIP FD56
SNAP-TITE 61

Применение:
Созданы для использования в гидравлических системах в соответствии Европейской директивой 97.23.ЕС
Рабочая температура: -25°C а +180°C с прокладками VITON

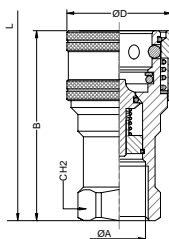
МАТЕРИАЛ: AISI316, AISI303, Brass DIN-EN 12164
ПРОКЛАДКИ: VITON
ANTI-EXTRUSION: PTFE
ШАРЫ: AISI 316 W. 14401
ПРУЖИНЫ: AISI302 DIN 17224



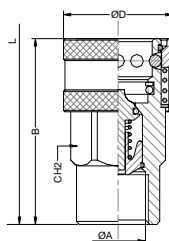
DN	ØA	ABC	CH1 mm	C mm	ØF mm	L mm
13	1/2" BSP (AISI316)	101.21123AD				
						100Bar
13	1/2" BSP (AISI303)	101.31123AD	27	46	20,56	87,50
	1/2" BSP (LATON)	101.41123AD				80Bar



DN	ØA	ABC	CH1 mm	C mm	ØF mm	L mm
13	1/2" BSP M. (AISI316)	107.21123AO	27	59	20,56	83



DN	ØA	ABC	CH2 mm	B mm	ØD mm	L mm
13	1/2" BSP (AISI316)	101.22123AD	27	68	38	83



DN	ØA	ABC	CH2 mm	B mm	ØD mm	L mm
	1/2" BSP (AISI303)	101.32123AD	30			
13				68	38	87,50
	1/2" BSP (LATON)	101.42123AD	27			

СЕРИЯ	МАТЕРИАЛ	ЧАСТИ	ЗАКРЫТИЕ	ПРОКЛАДКА	РАЗМЕР	РЕЗЬБА			
ISO A	101.	2	AISI316	1 штекер	0 БЕЗ	0 SIN	1 1/4"	06	2 буквы из таблицы резьб.
		3	AISI303	2 розетка	1 клапан	1 NBR	2 3/8"	10	
		4	ЛАТУНЬ		2 шар	2 VITON	3 1/2"	13	
							4 3/4"	20	
							5 1"	25	
							6 1 1/4"	32	
							7 1 1/2"	40	
							8 2"	50	

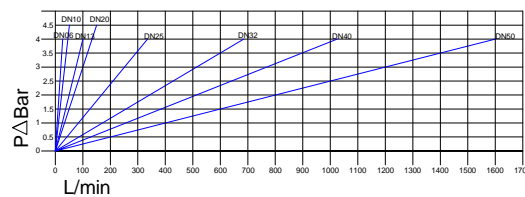


СЕРИЯ ISO A Стопорное кольцо

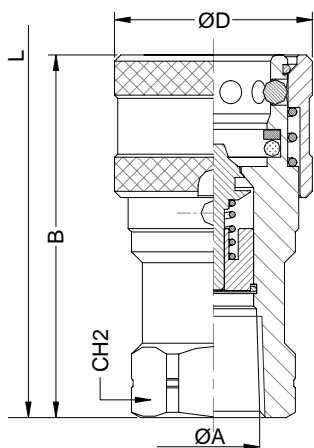
Стр. 101-3



- ☛ Производятся в соответствии с нормой ISO 7241-A, размер DN13 соответствует требованиям ISO 5675.
- ☛ Доступны шаровые и клапанные.
- ☛ Резьба BSP, NPT, SAE/ORB, так же резьба под заказ.
- ☛ Сфера применения: Сельхозтехника, промышленность.



Взаимозаменяемы с:	FASTER ANV PARKER 6600	AEROQUIP FD56 SNAP-TITE 61	Применение: Созданы для использования в гидравлических системах в соответствии Европейской директивой 97.23.EC Рабочая температура: -25° C а +125° C с прокладками NBR	МАТЕРИАЛ: сталь EN10277-3 ПРОКЛАДКИ: NBR ANTI-EXTRUSION: PTFE ШАРЫ: AISI 1010/1015 ПРУЖИНЫ: сталь DIN 17233/84(B)
---------------------------	---------------------------	-------------------------------	--	--



DN	ØA	Abc	CH2 Mm.	B Mm.	ØD Mm.	L Mm.	
10	3/8" BSPT	129.12112DC	300Bar	24	58,50	32	81

СЕРИЯ	МАТЕРИАЛ	ЧАСТИ	ЗАКРЫТИЕ	ПРОКЛАДКИ	РАЗМЕР	РЕЗЬБА							
ISO A	101.	1	сталь	1	штекер	0	БЕЗ	0	БЕЗ	1	1/4"	06	2 буквы из таблицы Резьб.
		2	AISI316	2	розетка	1	клапанное	1	NBR	2	3/8"	10	
		3	AISI303			2	шаровое	2	VITON	3	1/2"	13	
		4	латунь							4	3/4"	20	
										5	1"	25	
										6	1 1/4"	32	
										7	1 1/2"	40	
										8	2"	50	

INTEVA СОХРАНЯЕТ ЗА СОБОЙ ПРАВО ВНОСИТЬ ИЗМЕНЕНИЯ БЕЗ ПРЕДВАРИТЕЛЬНОГО ОПОВЕЩЕНИЯ

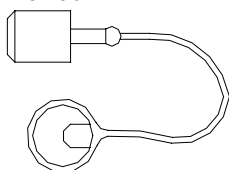


ЗАГЛУШКА РОЗЕТКИ

- ✦ Производятся в соответствии с нормой ISO 7241-A, размер DN13 соответствует требованиям ISO 5675.
- ✦ Стандарт красного цвета, остальные под заказ.
- ✦ Созданы для защиты БРС в не подключенном состоянии.

DN	красный	синий	желтый	зеленый	черный	белый
06	101.5311AA	101.5321AA	101.5331AA	101.5341AA	101.5351AA	под заказ
10	101.5312AA	под заказ	под заказ	под заказ	под заказ	под заказ
13	101.5313AA	101.5323AA	101.5333AA	101.5343AA	101.5353AA	101.5363AA
20	101.5314AA	101.5324AA	101.5334AA	101.5344AA	101.5354AA	под заказ

ЗАГЛУШКА ШТЕКЕРА

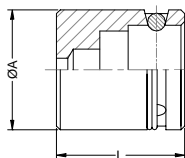


DN	красный	синий	желтый	зеленый	черный	белый
06	101.5411AA	101.5421AA	101.5431AA	101.5441AA	101.5451AA	под заказ
10	101.5412AA	под заказ	под заказ	под заказ	под заказ	под заказ
13	101.5413AA	101.5423AA	101.5433AA	101.5443AA	101.5453AA	101.5463AA
20	101.5414AA	101.5424AA	101.5434AA	101.5444AA	101.5454AA	под заказ
25	101.5415AA	под заказ	под заказ	под заказ	под заказ	под заказ



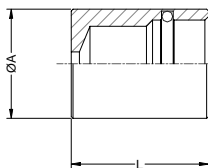
- ✦ Производятся в соответствии с нормой ISO 7241-A, размер DN13 соответствует требованиям ISO 5675.
- ✦ Доступны 3 модели 3В, 3Т и 6В.
- ✦ Созданы для стационарного закрепления штекера.

ЗАГЛУШКА СТАЦ. 3В



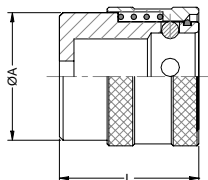
DN	Аbc	L	ØA
13	101.1533AA	34	32

ЗАГЛУШКА СТАЦ. 3Т



DN	Аbc	L	ØA
13	101.1533AC		

ЗАГЛУШКА СТАЦ. 6В



DN	Аbc	L	ØA
13	101.1533AB	38	35

СЕРИЯ	МАТЕРИАЛ	ЧАСТИ	ЦВЕТ	РАЗМЕР	СТАНДАРТ						
ISO A	101.	1	сталь	3	ЗАГЛУШКА Р.	1	красный	1	¼"	06	AA AB AC
		5	пластик	4	ЗАГЛУШКА Ш	2	синий	2	¾"	10	
				5	ЗАГЛУШКА СТАЦ.	3	желтый	3	½"	13	
						4	зеленый	4	¾"	20	
						5	черный	5	1"	25	
						6	белый	6	1 ½"	32	
						7		7	1 ½"	40	
						8		8	2"	50	

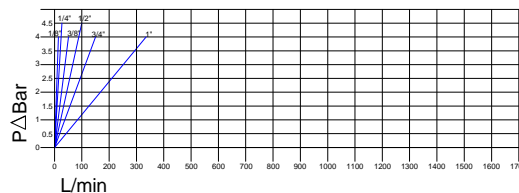


СЕРИЯ ISO B сталь сталь

Стр. 103-1



- ☛ Производятся в соответствии с нормой ISO 7241-B.
- ☛ Доступны шаровые и клапанные.
- ☛ Резьба BSP, NPT, SAE/ORB, так же резьба под заказ.
- ☛ Сфера применения: промышленность.

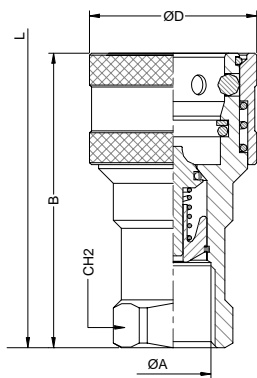
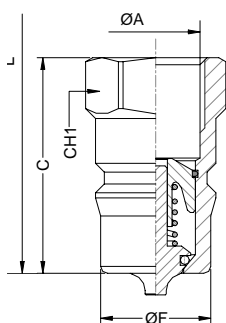


Взаимозаменяемы с: FASTER H
PARKER 60

AEROQUIP FD45
SNAP-TITE 72

Применение:
Созданы для использования в гидравлических системах в соответствии Европейской директивой 97.23.EC
Рабочая температура: -25° C а +125° C с прокладками NBR

МАТЕРИАЛ: сталь EN10277-3
ПРОКЛАДКИ: NBR
ANTI-EXTRUSION: PTFE
ШАРЫ: AISI 1010/1015
ПРУЖИНЫ: сталь DIN 17233/84(B)



DN	ØA	Abc	Pressure	CH1 Mm.	C Mm.	ØF Mm.	L Mm.
04	1/4" BSP	103.11110AA	350Bar	14	30	10,90	60
	1/4" NPT	103.11110BA					
06	1/4" BSP	103.11111AB	350Bar	19	36	14,20	72
	1/2" NPT	103.11111BB					
10	3/8" BSP	103.11112AC	300Bar	24	40,50	19,10	81
	3/8" NPT	103.11112BC					
	3/4"-16ORB	103.11112GF					
	1/2" BSP	103.11113AD					
13	1/2" NPT	103.11113BD	280Bar	27	46	23,55	92
	3/4"-16ORB	103.11113GF					
	1/2" BSP	103.11114AE					
	1/2" NPT	103.11114BE					
20	1 1/16"-12ORB	103.11114GK	180Bar	36	56	31,45	112
	1" BSP	103.11115AF					
	1" NPT	103.11115BF					
	1 5/16"-12ORB	103.11115GO					

DN	ØA	Abc	Pressure	CH2 Mm.	B Mm.	ØD Mm.	L Mm.
04	1/4" BSP	103.12110AA	350Bar	17	49	22	60
	1/4" NPT	103.12110BA					
06	1/4" BSP	103.12111AB	350Bar	22	57,70	27	72
	1/2" NPT	103.12111BB					
10	3/8" BSP	103.12112AC	300Bar	27	65,50	35	81
	3/8" NPT	103.12112BC					
	3/4"-16ORB	103.12112GF					
	1/2" BSP	103.12113AD					
13	1/2" NPT	103.12113BD	280Bar	27	74	42	92
	3/4"-16ORB	103.12113GF					
	1/2" BSP	103.12114AE					
	1/2" NPT	103.12114BE					
20	1 1/16"-12ORB	103.12114GK	180Bar	41	90	52	112
	1" BSP	103.12115AF					
	1" NPT	103.12115BF					
	1 5/16"-12ORB	103.12115GO					

СЕРИЯ	МАТЕРИАЛ	ЧАСТИ	ЗАКРЫТИЕ	ПРОКЛАДКИ	РАЗМЕР	РЕЗЬБА						
ISO B	103	1	сталь	1	штекер	0	БЕЗ	0	БЕЗ	0	1/8"	04
		2	розетка	1	клапанное	1	NBR	1	1/4"	1	1/4"	06
		2	шаровое	2	VITON	2	3/8"	10				
		3	1/2"	13								
		4	3/4"	20								
5	1"	25										

2 Буквы из таблицы Резьб.

INTEVA СОХРАНЯЕТ ЗА СОБОЙ ПРАВО ВНОСИТЬ ИЗМЕНЕНИЯ БЕЗ ПРЕДВАРИТЕЛЬНОГО ОПОВЕЩЕНИЯ



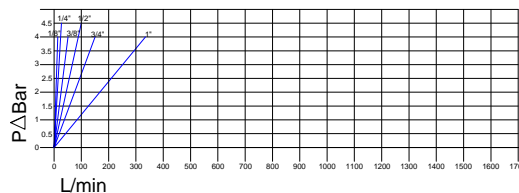
СЕРИЯ ISO B

AISI316
AISI316

Стр. 103-2



- ☛ Производятся в соответствии с нормой ISO 7241-B.
- ☛ Доступны шаровые и клапанные.
- ☛ Резьба BSP, NPT, SAE/ORB, так же резьба под заказ.
- ☛ Сфера применения: Химическая, нефтедобывающая промышленность.

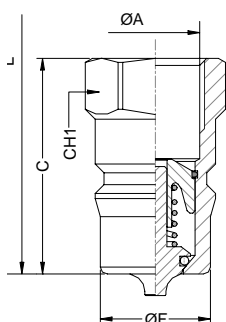


Взаимозаменяемы с: FASTER H
PARKER 60

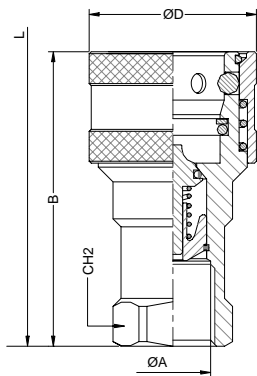
AEROQUIP FD45
SNAP-TITE 72

Применение:
Созданы для использования в гидравлических системах в соответствии Европейской директивой 97.23.ЕС
Рабочая температура: -25° С а +180° С с прокладками VITON

МАТЕРИАЛ: AISI316
ПРОКЛАДКИ: VITON
ANTI-EXTRUSION: PTFE
ШАРЫ: AISI316 W. 14401
ПРУЖИНЫ: AISI302 DIN 17224



DN	ØA	Abc	Pressure	CH1 Mm.	C Mm.	ØF Mm.	L Mm.
04	1/4" BSP	103.21120AA	150Bar	14	30	10,90	60
	1/4" NPT	103.21120BA					
06	1/4" BSP	103.21121AB	150Bar	19	36	14,20	72
	1/4" NPT	103.21121BB					
10	3/8" BSP	103.21122AC	100Bar	24	40,50	19,10	81
	3/8" NPT	103.21122BC					
	3/8"-16ORB	под заказ					
	1/2" BSP	103.21123AD					
13	1/2" NPT	103.21123BD	100Bar	27	46	23,55	92
	3/4"-16ORB	под заказ					
	1/2" BSP	103.21124AE					
	1/2" NPT	103.21124BE					
20	1 1/16"-12ORB	под заказ	100Bar	36	56	31,45	112
	1" BSP	103.21125AF					
	1" NPT	103.21125BF					
25	1 5/16"-12ORB	под заказ	75Bar	41	63	37,80	126



DN	ØA	Abc	Pressure	CH2 Mm.	B Mm.	ØD Mm.	L Mm.
04	1/4" BSP	103.22120AA	150Bar	14	49	22	60
	1/4" NPT	103.22120BA					
06	1/4" BSP	103.22121AB	150Bar	19	57,70	27	72
	1/4" NPT	103.22121BB					
10	3/8" BSP	103.22122AC	100Bar	24	65,50	35	81
	3/8" NPT	103.22122BC					
	3/4"-16ORB	под заказ					
	1/2" BSP	103.22123AD					
13	1/2" NPT	103.22123BD	100Bar	27	74	42	92
	3/4"-16ORB	под заказ					
	1/2" BSP	103.22124AE					
	1/2" NPT	103.22124BE					
20	1 1/16"-12ORB	под заказ	100Bar	36	90	52	112
	1" BSP	103.22125AF					
	1" NPT	103.22125BF					
25	1 5/16"-12ORB	под заказ	75Bar	41	103	60	126

СЕРИЯ	МАТЕРИАЛ	ЧАСТИ	ЗАКРЫТИЕ	ПРОКЛАДКИ	РАЗМЕР	РЕЗЬБА
ISO B	103.	2 AISI316	1 штекер	0 БЕЗ	0 БЕЗ	0 1/4" 04
			2 розетка	1 клапанное	1 NBR	1 1/4" 06
				2 шаровое	2 VITON	2 3/8" 10
						3 1/2" 13
						4 3/4" 20
				5 1" 25		

INTEVA СОХРАНЯЕТ ЗА СОБОЙ ПРАВО ВНОСИТЬ ИЗМЕНЕНИЯ БЕЗ ПРЕДВАРИТЕЛЬНОГО ОПОВЕЩЕНИЯ

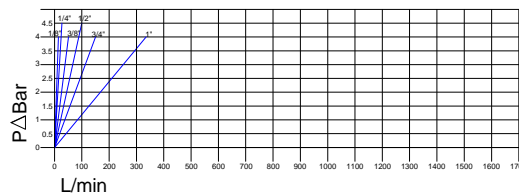


СЕРИЯ ISO B ЛАТУНЬ ЛАТУНЬ

Стр. 103-3



- ☛ Производятся в соответствии с нормой ISO 7241-B.
- ☛ Доступны шаровые и клапанные.
- ☛ Резьба BSP, NPT, SAE/ORB, так же резьба под заказ.
- ☛ Сфера применения: Химическая, нефтедобывающая промышленность.

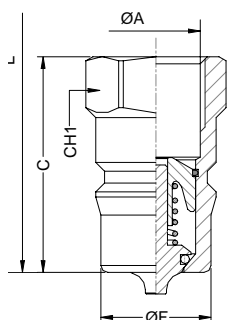


Взаимозаменяемы с: FASTER H PARKER 60

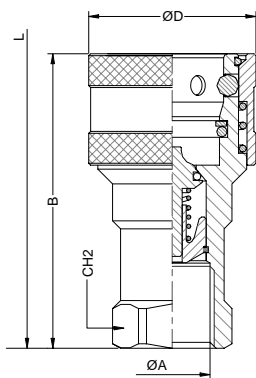
AEROQUIP FD45 SNAP-TITE 72

Применение:
Созданы для использования в гидравлических системах в соответствии Европейской директивой 97.23.EC
Рабочая температура: -25° С а +180° С с прокладками VITON

МАТЕРИАЛ: LATON DIN-EN12164
ПРОКЛАДКИ: VITON
ANTI-EXTRUSION: PTFE
ШАРЫ: AISI316 W. 14401
ПРУЖИНЫ: AISI302 DIN 17224



DN	ØA	Abc	Pressure	CH1 Mm.	C Mm.	ØF Mm.	L Mm.
04	1/8" BSP	103.41120AA	90Bar	14	30	10,30	60
	1/8" NPT	103.41120BA					
06	1/4" BSP	103.41121AB	90Bar	19	36	14,20	72
	1/4" NPT	103.41121BB					
10	3/8" BSP	103.41122AC	90Bar	24	40,50	19,10	81
	3/8" NPT	103.41122BC					
	3/8"-16ORB	под заказ					
	1/2" BSP	103.41123AD					
13	1/2" NPT	103.41123BD	80Bar	27	46	23,55	92
	3/4"-16ORB	под заказ					
	1/2"-14ORB	под заказ					
20	3/4" BSP	103.41124AE	70Bar	36	56	31,45	112
	3/4" NPT	103.41124BE					
	1 1/16"-12ORB	под заказ					
25	1" BSP	103.41125AF	70Bar	41	63	37,80	126
	1" NPT	103.41125BF					
	1 5/16"-12ORB	под заказ					



DN	ØA	Abc	Pressure	CH2 Mm.	B Mm.	ØD Mm.	L Mm.
04	1/8" BSP	103.42120AA	90Bar	14	49	22	60
	1/8" NPT	103.42120BA					
06	1/4" BSP	103.42121AB	90Bar	19	57,70	27	72
	1/4" NPT	103.42121BB					
10	3/8" BSP	103.42122AC	90Bar	24	65,50	35	81
	3/8" NPT	103.42122BC					
	3/8"-16ORB	под заказ					
	1/2" BSP	103.42123AD					
13	1/2" NPT	103.42123BD	80Bar	27	74	42	92
	3/4"-16ORB	под заказ					
	1/2"-14ORB	под заказ					
20	3/4" BSP	103.42124AE	70Bar	36	90	52	112
	3/4" NPT	103.42124BE					
	1 1/16"-12ORB	под заказ					
25	1" BSP	103.42125AF	70Bar	41	103	60	126
	1" NPT	103.42125BF					
	1 5/16"-12ORB	под заказ					

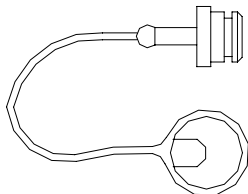
СЕРИЯ	МАТЕРИАЛ	ЧАСТИ	ЗАКРЫТИЕ	ПРОКЛАДКИ	РАЗМЕР	РЕЗЬБА
ISO B	103. латунь	1 штекер	0 SIN	0 SIN	0 1/8"	04
		2 розетка	1 клапанное	1 NBR	1 1/4"	06
			2 шаровое	2 VITON	2 3/8"	10
					3 1/2"	13
					4 3/4"	20
				5 1"	25	

2 буквы из таблицы Резьб.

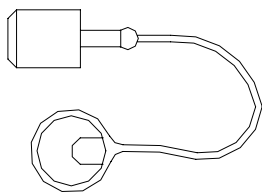


- ⊗ Производятся в соответствии с нормой ISO 7241-B.
- ⊗ Стандарт красного цвета, остальные под заказ.
- ⊗ Созданы для защиты БРС в не подключенном состоянии.

ЗАГЛУШКА РОЗЕТКИ



ЗАГЛУШКА ШТЕКЕРА



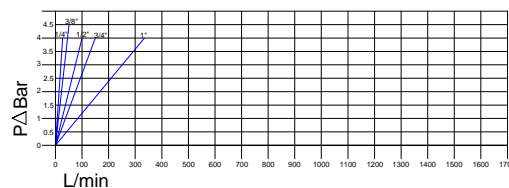
DN	красный	синий	желтый	зеленый	черный	белый
04	не производится	103.5320AB	не производится	не производится	не производится	не производится
06	103.5311AA	103.5321AA	103.5331AA	103.5341AA	103.5351AA	не производится
10	не производится	103.5322AB	не производится	не производится	не производится	не производится
13	не производится	103.5323AB	не производится	не производится	не производится	не производится
20	не производится	103.5324AB	не производится	не производится	не производится	не производится
25	не производится	103.5325AB	не производится	не производится	не производится	не производится

DN	красный	синий	желтый	зеленый	черный	белый
04	не производится	103.5420AB	не производится	не производится	не производится	не производится
06	103.5411AA	103.5421AA	103.5431AA	103.5441AA	103.5451AA	не производится
10	не производится	103.5422AB	не производится	не производится	не производится	не производится
13	не производится	103.5423AB	не производится	не производится	не производится	не производится
20	не производится	103.5424AB	не производится	не производится	не производится	не производится
25	не производится	103.5425AB	не производится	не производится	не производится	не производится

СЕРИЯ	МАТЕРИАЛ	ЧАСТИ	ЦВЕТ	РАЗМЕР	СТАНДАРТ						
ISO B	103.	1	сталь	3	ЗАГЛУШКА Р.	1	красный	0	¼"	04	AA AB
		5	пластик	4	ЗАГЛУШКА Ш	2	синий	1	¼"	06	
				5	ЗАГЛУШКА СТАЦ.	3	желтый	2	¾"	10	
						4	зеленый	3	½"	13	
						5	черный	4	¾"	20	
						6	белый	5	1"	25	



- ☛ Производятся в соответствии с нормой ISO 5675, размер DN13 соответствует требованиям ISO 7241-A.
- ☛ Доступны шаровые и клапанные.
- ☛ Резьба BSP, NPT, SAE/ORB, так же резьба под заказ.
- ☛ Сфера применения: Сельхозтехника, промышленность.

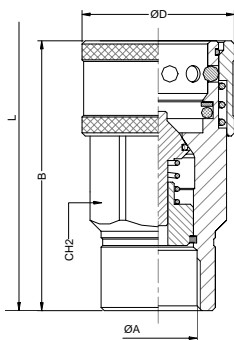
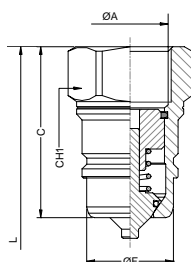


Взаимозаменяемы с: FASTER NV - NS
PARKER 4000

AEROQUIP FD76
SNAP-TITE 60

Применение:
Созданы для использования в гидравлических системах в соответствии Европейской директивой 97.23.ЕС
Рабочая температура: -25° С а +125° С с прокладками NBR

МАТЕРИАЛ: сталь EN10277-3
ПРОКЛАДКИ: NBR
ANTI-EXTRUSION: PTFE
ШАРЫ: AISI 1010/1015
ПРУЖИНЫ: сталь DIN 17233/84(B)



DN	ØA	Abc		CH1 Mm.	C Mm.	ØF Mm.	L Mm.
06	1/4" BSP	104.11111AB	350Bar	19	36	14,20	72
	1/4" NPT	104.11111BB					
	9/16"-18ORB	104.11111GC					
10	3/8" BSP	104.11112AC	300Bar	24	40,50	18,95	81
	3/8" NPT	104.11112BC					
13	1/2" BSP	101.11113AD	300Bar	27	46	20,56	87,50
	1/2" NPT	101.11113BD			48		89,50
	3/4"-16ORB	101.11113GF			50		91,50
	3/4"-14ORB	101.11113GH			30		
20	3/4" BSP	104.11114AE	250Bar	36	56	27,95	112
	3/4" NPT	104.11114BE					
25	1" BSP	104.11115AF	220Bar	41	63	31,3	126
	1" NPT	104.11115BF					

DN	ØA	Abc		CH2 Mm.	B Mm.	ØD Mm.	L Mm.
06	1/4" BSP	104.12111AB	350Bar	22	53,50	27	72
	1/4" NPT	104.12111BB					
	9/16"-18ORB	104.12111GC					
10	3/8" BSP	104.12112AC	300Bar	27	61	35	81
	3/8" NPT	104.12112BC					
13	1/2" BSP	101.12113AD	300Bar	30	63,50	38	87,50
	1/2" NPT	101.12113BD					89,50
	3/4"-16ORB	101.12113GF					91,50
	3/4"-14ORB	101.12113GH					
20	3/4" BSP	104.12114AE	250Bar	38	85	48	112
	3/4" NPT	104.12114BE					
25	1" BSP	104.12115AF	220Bar	46	96,50	55	126
	1" NPT	104.12115BF					

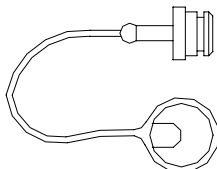
СЕРИЯ	МАТЕРИАЛ	ЧАСТИ	ЗАКРЫТИЕ	ПРОКЛАДКИ	РАЗМЕР	РЕЗЬБА						
DIN	104.	1	сталь	1	штекер	0	БЕЗ	0	БЕЗ	1	1/4"	06
		2	розетка	1	клапанное	1	NBR	2	3/8"	10		
		2		2	шаровое	2	VITON			4	3/4"	20
										5	1"	25

2 буквы из таблицы Резьб.

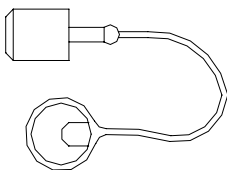


- ⊛ Стандарт красного цвета, остальные под заказ.
- ⊛ Созданы для защиты БРС в не подключенном состоянии.

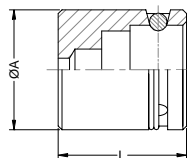
ЗАГЛУШКА РОЗЕТКИ



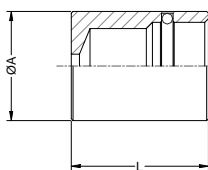
ЗАГЛУШКА ШТЕКЕРА



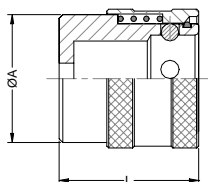
ЗАГЛУШКА СТАЦ. 3В



ЗАГЛУШКА СТАЦ. 1Т



ЗАГЛУШКА СТАЦ. 6В



DN	красный	синий	желтый	зеленый	черный	белый
06	104.5311AA	не производится	не производится	не производится	не производится	не производится
10	104.5312AA	не производится	не производится	не производится	не производится	не производится
13	101.5313AA	101.5323AA	101.5333AA	101.5343AA	101.5353AA	101.5363AA
20	104.5314AA	не производится	не производится	не производится	не производится	не производится
25	104.5315AA	не производится	не производится	не производится	не производится	не производится

DN	красный	синий	желтый	зеленый	черный	белый
06	не производится	не производится	не производится	не производится	не производится	не производится
10	не производится	не производится	не производится	не производится	не производится	не производится
13	101.5413AA	101.5423AA	101.5433AA	101.5443AA	101.5453AA	101.5463AA
20	не производится	не производится	не производится	не производится	не производится	не производится
25	не производится	не производится	не производится	не производится	не производится	не производится

- ⊛ Производятся в соответствии с нормой ISO 7241-A, размер DN13 соответствует требованиям ISO 5675.
- ⊛ Доступны 3 модели 3В, 3Т и 6В.
- ⊛ Созданы для стационарного закрепления штекера.

DN	Abc	L	ØA
13	101.1533AA	34	32

DN	Abc	L	ØA
13	101.1533AC		

DN	Abc	L	ØA
13	101.1533AB	38	35

СЕРИЯ	МАТЕРИАЛ	ЧАСТИ	ЦВЕТ	РАЗМЕР	СТАНДАРТ						
DIN ISO A	104. 101.	1	сталь	3	ЗАГЛУШКА Р.	1	красный	1	¼"	06	AA AB
		5	пластик	4	ЗАГЛУШКА Ш	2	синий	2	¾"	10	
				5	ЗАГЛУШКА СТАЦ.	3	желтый	3	½"	13	
						4	зеленый	4	¾"	20	
						5	черный	5	1"	25	
						6	белый	6	1 ¼"	32	
								7	1 ½"	40	
								8	2"	50	

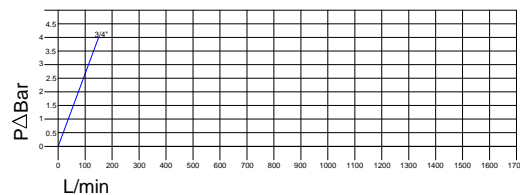


СЕРИЯ DIA

Стр. 104-3



- ✪ Производятся в соответствии с нормой ISO 5675.
- ✪ Для Американского рынка.
- ✪ Доступны шаровые и клапанные.
- ✪ Резьба BSP, NPT, SAE/ORB, так же резьба под заказ.
- ✪ Сфера применения: Сельхозтехника, промышленность.



Взаимозаменяемы с: FASTER NV - NS
PARKER 4000

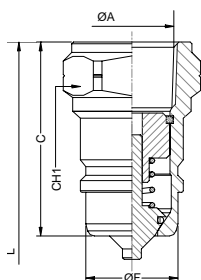
AEROQUIP FD76
SNAP-TITE 60

Применение:

Созданы для использования в гидравлических системах в соответствии Европейской директивой 97.23.ЕС

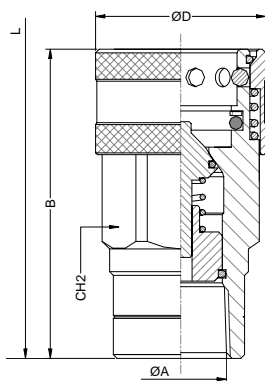
Рабочая температура: -25° С а +125° С с прокладками NBR

МАТЕРИАЛ: сталь EN10277-3
ПРОКЛАДКИ: NBR
ANTI-EXTRUSION: PTFE
ШАРЫ: AISI 1010/1015
ПРУЖИНЫ: сталь DIN 17233/84(B)



DN	ØA	ABC	Pressure Gauge	CH1 Mm.	C Mm.	ØF Mm.	L Mm.
----	----	-----	----------------	---------	-------	--------	-------

20	3/4" NPT	106.11114BE	250Bar	36	56	26,85	112
----	----------	-------------	--------	----	----	-------	-----



DN	ØA	ABC	Pressure Gauge	CH2 Mm.	B Mm.	ØD Mm.	L Mm.
----	----	-----	----------------	---------	-------	--------	-------

20	3/4" NPT	106.12114BE	250Bar	38	82	45,50	112
----	----------	-------------	--------	----	----	-------	-----

СЕРИЯ	МАТЕРИАЛ	ЧАСТИ	ЗАКРЫТИЕ	ПРОКЛАДКИ	РАЗМЕР	РЕЗЬБА							
DIA	106.	1	сталь	1	штекер	0	БЕЗ	0	БЕЗ	4	3/4"	20	2 буквы из таблицы Резьб.
		2	розетка	1	клапанное	1	NBR						
		2	шаровое	2	VITON								

INTEVA СОХРАНЯЕТ ЗА СОБОЙ ПРАВО ВНОСИТЬ ИЗМЕНЕНИЯ БЕЗ ПРЕДВАРИТЕЛЬНОГО ОПОВЕЩЕНИЯ

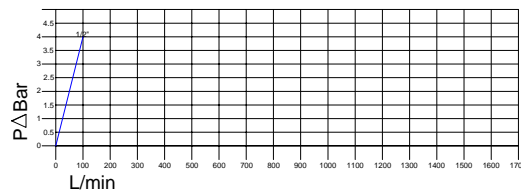


СЕРИЯ PSH

Стр. 105-1

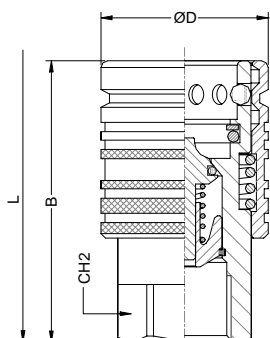


- ☛ Производятся в соответствии с нормой ISO 7241-A / ISO 5675.
- ☛ Доступны шаровые и клапанные.
- ☛ Резьба BSP, NPT, SAE/ORB, так же резьба под заказ.
- ☛ Сфера применения: Сельхозтехника, промышленность.



Взаимозаменяемы с:	FASTER PV / CPV PARKER 4200	FASTER PV / CPV ARGUS SVK	Применение: Созданы для использования в гидравлических системах в соответствии Европейской директивой 97.23.ЕС Рабочая температура: -25° С а +125° С с прокладками NBR	МАТЕРИАЛ: сталь EN10277-3 ПРОКЛАДКИ: NBR АНТИ-EXTRUSION: PTFE ШАРЫ: AISI 1010/1015 ПРУЖИНЫ: сталь DIN 17233/84(B)
---------------------------	--------------------------------	------------------------------	--	---

DN	ØA	Abc	300Bar	CH1 Mm.	C Mm.	ØF Mm.	L Mm.
13	½" BSP	101.11113AD	300Bar	27	20,56	46	87,50
	½" NPT	101.11113BD					
	M22x1.5	101.11113NG	48	89,50			
	¾"-16ORB	101.11113GF					



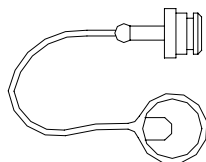
DN	ØA	Abc	300Bar	CH2 Mm.	B Mm.	ØD Mm.	L Mm.
13	½" BSP	105.12113AD	300Bar	27	63,50	37,80	87,50
	½" NPT	105.12113BD					
	M22x1.5	105.12113NG					

СЕРИЯ	МАТЕРИАЛ	ЧАСТИ	ЗАКРЫТИЕ	ПРОКЛАДКИ	РАЗМЕР	РЕЗЬБА							
PSH	105.	1	сталь	1	штекер	0	БЕЗ	0	БЕЗ	3	½"	1	2 буквы из таблицы Резьб.
				2	розетка	1	клапанное	1	NBR			3	
						2	шаровое	2	VITON				



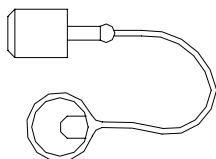
- ☉ Производятся в соответствии с нормой ISO 7241-A, размер DN13 соответствует требованиям ISO 5675.
- ☉ Стандарт красного цвета, остальные под заказ.
- ☉ Созданы для защиты БРС в не подключенном состоянии.

ЗАГЛУШКА РОЗЕТКИ



DN	красный	синий	желтый	зеленый	черный	белый
13	101.5313AA	101.5323AA	101.5333AA	101.5343AA	101.5353AA	101.5363AA

ЗАГЛУШКА ШТЕКЕРА

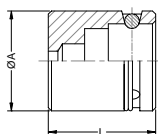


DN	красный	синий	желтый	зеленый	черный	белый
13	101.5413AA	101.5423AA	101.5433AA	101.5443AA	101.5453AA	101.5463AA



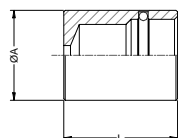
- ☉ Производятся в соответствии с нормой ISO 7241-A, размер DN13 соответствует требованиям ISO 5675
- ☉ Доступны 4 модели 3В, 3Т, 6В у PSH.
- ☉ Созданы для стационарного закрепления штекера.

ЗАГЛУШКА СТАЦ. 3В



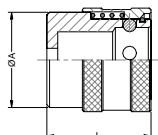
DN	Аbc	L	ØA
13	101.1533AA	34	32

ЗАГЛУШКА СТАЦ. 1Т



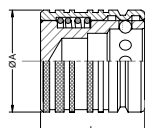
DN	Аbc	L	ØA
13	101.1533AC		

ЗАГЛУШКА СТАЦ. 6В



DN	Аbc	L	ØA
13	101.1533AB	38	35

ЗАГЛУШКА СТАЦ. PSH



DN	Аbc	L	ØA
13	105.1533AA	40	37,50

СЕРИЯ	МАТЕРИАЛ	ЧАСТИ	ЦВЕТ	РАЗМЕР	СТАНДАРТ						
PSH ISO A	105. 101.	1	сталь	3	ЗАГЛУШКА Р.	1	красный	1	¼"	06	AA AB AC
		5	пластик	4	ЗАГЛУШКА Ш	2	синий	2	¾"	10	
				5	ЗАГЛУШКА СТАЦ.	3	желтый	3	½"	13	
						4	зеленый	4	¾"	20	
						5	черный	5	1"	25	
						6	белый				



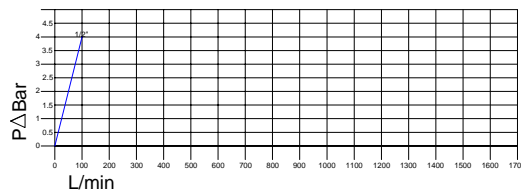
СЕРИЯ PSM

DIN2353
DIN2353

Стр. 107-1



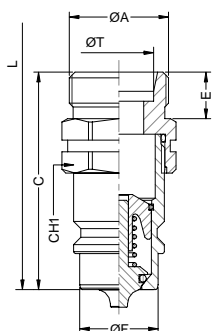
- ☉ Производятся в соответствии с нормой ISO 7241-A / ISO 5675.
- ☉ Доступны шаровые и клапанные.
- ☉ Резьба DIN2353, также резьба под заказ.
- ☉ Сфера применения: Сельхозтехника, промышленность.



Взаимозаменяемы с: FASTER PV / CPV ARGUS SVK
PARKER 4200

Применение:
Созданы для использования в гидравлических системах в соответствии Европейской директивой 97.23.ЕС
Рабочая температура: -25° С а +125° С с прокладками NBR

МАТЕРИАЛ: сталь EN10277-3
ПРОКЛАДКИ: NBR
ANTI-EXTRUSION: PTFE
ШАРЫ: AISI 1010/1015
ПРУЖИНЫ: сталь DIN 17233/84(B)



DN	ØA	ØT	ABC	CH1 Mm.	C Mm.	ØF Mm.	L Mm.	E Mm.
13	M14x1.5	8L	107.11113JC	250Bar	27	56	105,80	12
	M16x1.5	10L	107.11113JD					
	M18x1.5	12L	107.11113JE					
	M22x1.5	15L	107.11113JG					
	M26x1.5	18L	107.11113JI					
	M18x1.5	10S	107.11113KE					
	M20x1.5	12S	107.11113KF					
	M22x1.5	14S	107.11113KG					
	M24x1.5	16S	107.11113KH					
M30x2	20S	107.11113KJ	30	79	151,80	35		

DN	ØA	ØT	ABC	CH2 Mm.	B Mm.	ØD Mm.	L Mm.	E Mm.
13	M14x1.5	8L	107.12113JC	250Bar	27	71,80	105,80	12
	M16x1.5	10L	107.12113JD					
	M18x1.5	12L	107.12113JE					
	M22x1.5	15L	107.12113JG					
	M26x1.5	18L	107.12113JI					
	M18x1.5	10S	107.12113KE					
	M20x1.5	12S	107.12113KF					
	M22x1.5	14S	107.12113KG					
	M24x1.5	16S	107.12113KH					

СЕРИЯ	МАТЕРИАЛ	ЧАСТИ	ЗАКРЫТИЕ	ПРОКЛАДКИ	РАЗМЕР	РЕЗЬБА						
PSM	107.	1	сталь	1	штекер	0	БЕЗ	0	БЕЗ	3	1/2"	13
				2	розетка	1	клапанное	1	NBR			
						2	шаровое	2	VITON			

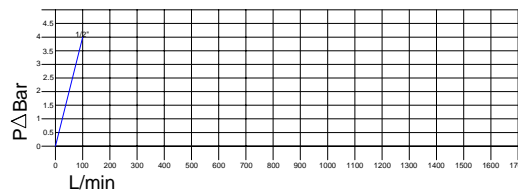
2 буквы из таблицы Резьб.



СЕРИЯ PSM DIN2353 Стационарные Стр. 107-2



- ☛ Производятся в соответствии с нормой ISO 7241-A / ISO 5675.
- ☛ Доступны шаровые и клапанные.
- ☛ Резьба DIN2353, также резьба под заказ.
- ☛ Сфера применения: Сельхозтехника, промышленность.



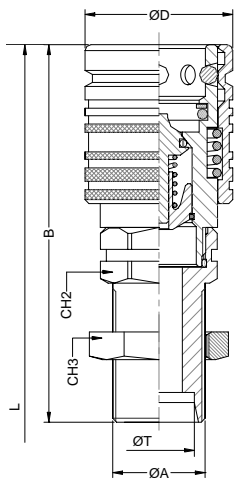
Взаимозаменяемы с: FASTER PV / CPV ARGUS SVK
PARKER 4200

Применение:
Созданы для использования в гидравлических системах в соответствии Европейской директивой 97.23.ЕС
Рабочая температура: -25° С а +125° С с прокладками NBR

МАТЕРИАЛ: сталь EN10277-3
ПРОКЛАДКИ: NBR
ANTI-EXTRUSION: PTFE
ШАРЫ: AISI 1010/1015
ПРУЖИНЫ: сталь DIN 17233/84(B)

DN	ØA	ØT	Abc		CH1 Mm.	CH3 Mm.	C Mm.	ØF Mm.	L Mm.
13	M14x1.5	8L	107.11113LC	250Bar	27	19	78	20,56	149,80
	M16x1.5	10L	107.11113LD			30	79	151,80	
	M18x1.5	12L	107.11113LE			24	68	129,80	
	M22x1.5	15L	107.11113LG			27	79	151,80	
	M26x1.5	18L	107.11113LI			30	56	105,80	
	M18x1.5	10S	107.11113ME			24	68	129,80	
	M20x1.5	12S	107.11113MF			27	79	151,80	
	M22x1.5	14S	107.11113MG			27	79	151,80	
	M24x1.5	16S	107.11113MH			30	79	151,80	

DN	ØA	ØT	Abc		CH2 Mm.	CH3 Mm.	B Mm.	ØD Mm.	L Mm.
13	M14x1.5	8L	107.12113LC	250Bar	27	19	93,80	37,80	149,80
	M16x1.5	10L	107.12113LD			30	94,80		151,80
	M18x1.5	12L	107.12113LE			24	83,80		129,80
	M22x1.5	15L	107.12113LG			27	94,80		151,80
	M26x1.5	18L	107.12113LI			30	71,80		105,80
	M18x1.5	10S	107.12113ME			24	83,80		129,80
	M20x1.5	12S	107.12113MF			27	94,80		151,80
	M22x1.5	14S	107.12113MG			27	94,80		151,80
	M24x1.5	16S	107.12113MH			30	94,80		151,80
	M30x2	20S	107.12113MJ			30	36		94,80



СЕРИЯ	МАТЕРИАЛ	ЧАСТИ	ЗАКРЫТИЕ	ПРОКЛАДКИ	РАЗМЕР	РЕЗЬБА							
PSM	107.	1	сталь	1	штекер	0	БЕЗ	0	БЕЗ	3	1/2"	1	2 булвы из таблицы Резьб.
				2	розетка	1	клапанное	1	NBR			3	
						2	шаровое	2	VITON				

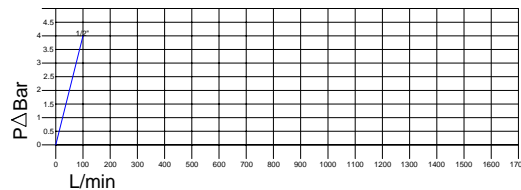


СЕРИЯ PSM DIN3852 BSP/NPT/ORB

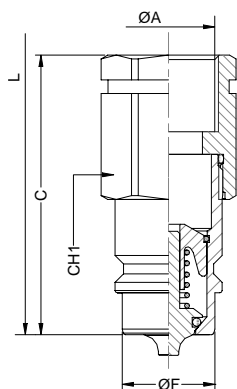
Стр. 107-3



- ☑ Производятся в соответствии с нормой ISO 7241-A / ISO 5675.
- ☑ Доступны шаровые и клапанные.
- ☑ Резьба DIN2353, BSP, NPT, SAE/ORB, также резьба под заказ.
- ☑ Сфера применения: Сельхозтехника, промышленность.



Взаимозаменяемы с:	FASTER PV / CPV PARKER 4200	ARGUS SVK	Применение: Созданы для использования в гидравлических системах в соответствии Европейской директивой 97.23.EC Рабочая температура: -25° C а +125° C с прокладками NBR	МАТЕРИАЛ: сталь EN10277-3 ПРОКЛАДКИ: NBR ANTI-EXTRUSION: PTFE ШАРЫ: AISI 1010/1015 ПРУЖИНЫ: сталь DIN 17233/84(B)
---------------------------	--------------------------------	-----------	--	---



DN	ØA	ABC	Pressure	CH1 Mm.	C Mm.	ØF Mm.	L Mm.
13	¼ BSP	107.11113AC	250Bar	27	60	20,56	113,80
	½" BSP	107.11113AD		27	60		113,80
	¾" NPT	107.11113BE		30	62		117,80
	M14x1.5	107.11113NC		27	60		113,80
	M16x1.5	107.11113ND		27	60		113,80
	M18x1.5	107.11113NE		27	60		113,80
	M22x1.5	107.11113NG		27	62		117,80
	¾"-16ORB	107.11113GF		27	60		113,80
	¾"-14ORB	107.11113GH		27	60		113,80
	*** ¾"-16ORB	107.11113GFA		27	67,20		128,20

*** Производится для Испанского рынка с цилиндрической резьбой. Стандарт производится с гексагональной резьбой 27мм.

DN	ØA	ABC	Pressure	CH2 Mm.	B Mm.	ØD Mm.	L Mm.
13	¼ BSP	107.12113AC	250Bar	27	75,80	37,80	113,80
	½" BSP	107.12113AD		27	75,80		113,80
	¾" NPT	107.12113BE		30	77,80		117,80
	M14x1.5	107.12113NC		27	75,80		113,80
	M16x1.5	107.12113ND		27	75,80		113,80
	M18x1.5	107.12113NE		27	75,80		113,80
	M22x1.5	107.12113NG		27	77,80		117,80
	¾"-16ORB	107.12113GF		27	75,80		113,80
	¾"-14ORB	107.12113GH		27	75,80		113,80

*** Производится для Испанского рынка с цилиндрической резьбой. Стандарт производится с гексагональной резьбой 27мм.

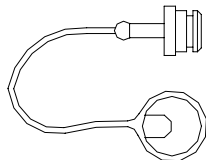
СЕРИЯ	МАТЕРИАЛ	ЧАСТИ	ЗАКРЫТИЕ	ПРОКЛАДКИ	РАЗМЕР	РЕЗЬБА								
PSM	107.	1	сталь	1	штекер	0	БЕЗ	0	БЕЗ	3	¼"	13	2 буквы из таблицы Резьб.	
				2	розетка	1	клапанное	1	NBR					
						2	шаровое	2	VITON					

INTEVA СОХРАНЯЕТ ЗА СОБОЙ ПРАВО ВНОСИТЬ ИЗМЕНЕНИЯ БЕЗ ПРЕДВАРИТЕЛЬНОГО ОПОВЕЩЕНИЯ



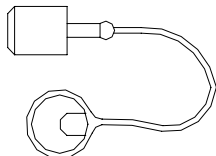
- ☛ Производятся в соответствии с нормой ISO 7241-A, размер DN13 соответствует требованиям ISO 5675.
- ☛ Стандарт красного цвета, остальные под заказ.
- ☛ Созданы для защиты БРС в не подключенном состоянии.

ЗАГЛУШКА РОЗЕТКИ



DN	красный	синий	желтый	зеленый	черный	белый
13	101.5313AA	101.5323AA	101.5333AA	101.5343AA	101.5353AA	101.5363AA

ЗАГЛУШКА ШТЕКЕРА

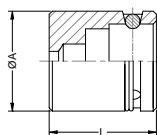


DN	красный	синий	желтый	зеленый	черный	белый
13	101.5413AA	101.5423AA	101.5433AA	101.5443AA	101.5453AA	101.5463AA



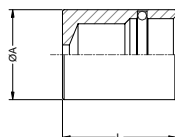
- ☛ Производятся в соответствии с нормой ISO 7241-A, размер DN13 соответствует требованиям ISO 5675.
- ☛ Доступны 4 модели 3В, 3Т, 6В и PSH.
- ☛ Созданы для стационарного закрепления штекера.

ЗАГЛУШКА СТАЦ. 3В



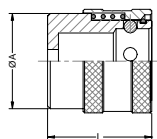
DN	Аbc	L	ØA
13	101.1533AA	34	32

ЗАГЛУШКА СТАЦ. 1Т



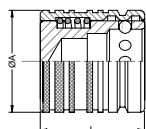
DN	Аbc	L	ØA
13	101.1533AC		

ЗАГЛУШКА СТАЦ. 6В



DN	Аbc	L	ØA
13	101.1533AB	38	35

ЗАГЛУШКА СТАЦ. PSH



DN	Аbc	L	ØA
13	105.1533AA	40	37,50

СЕРИЯ	МАТЕРИАЛ	ЧАСТИ	ЦВЕТ	РАЗМЕР	СТАНДАРТ						
PSH ISO A	105. 101.	1	сталь	3	ЗАГЛУШКА Р.	1	красный	1	¼"	06	AA AB AC
		5	пластик	4	ЗАГЛУШКА Ш.	2	синий	2	¾"	10	
				5	ЗАГЛУШКА СТАЦ.	3	желтый	3	½"	13	
						4	зеленый	4	¾"	20	
						5	черный	5	1"	25	
						6	белый				



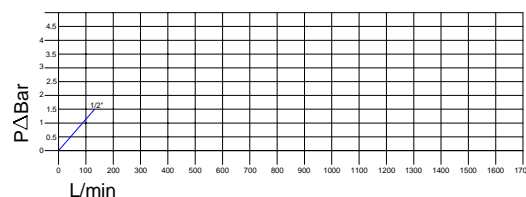
СЕРИЯ IFR

DIN2353
DIN3852 / BSP

Стр. 120-1



- ☛ Производятся в соответствии с нормой ISO5676 / ISO/TC23 / NFU16006
- ☛ Резьба BSP, DIN2353; DIN3852, SAE/ORB, также резьба под заказ.
- ☛ Сфера применения: Сельхозтехника.



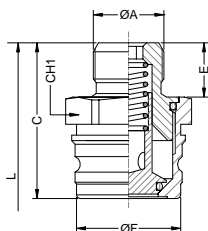
Взаимозаменяемы с: FASTER VF
GROMELLE Q-9000

Применение:
Созданы для использования в гидравлических системах в соответствии Европейской директивой 97.23.ЕС
Рабочая температура: -25° С а +125° С с прокладками NBR

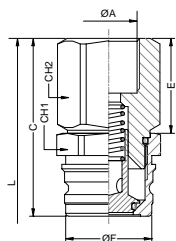
МАТЕРИАЛ: сталь EN10277-3
ПРОКЛАДКИ: NBR
ШАРЫ: AISI 1010/1015
ПРУЖИНЫ: сталь DIN 17233/84(B)

DN	ØA	ØT	Abc	Pressure	CH1	CH3	C Mm.	ØF Mm.	E Mm.	L Mm.
13	M18x1.5	12L	120.11113JE	150Bar	32	24	51	29	23	*
	M20x1.5	Ø13.5	120.11113KFA			27				

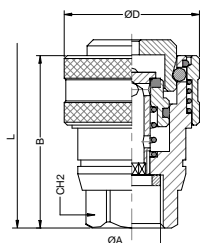
☛ Версии стационарного закрепления поставляются с металлической гайкой.



DN	ØA	Abc	Pressure	CH1 Mm.	C Mm.	ØF Mm.	E Mm.	L Mm.
13	1/2" BSP M.	120.11113AO	150Bar	32	43	29	15	*



DN	ØA	Abc	Pressure	CH1	CH2	C Mm.	ØF Mm.	E Mm.	L Mm.
	1/2" BSP H.	120.11113AD	150Bar	32	30	59	29	31	*



DN	ØA	Abc	Pressure	CH2 Mm.	B Mm.	ØD Mm.	L Mm.
	1/2" BSP	120.12113AC					
	1/2" BSP	120.12113AD					
13	M18x1.5	120.12113NE	150Bar	27	57	45	*
	M20x1.5	120.12113NF					

☛ Все розетки поставляются с металлической заглушкой.

СЕРИЯ	МАТЕРИАЛ	ЧАСТИ	ЗАКРЫТИЕ	ПРОКЛАДКИ	РАЗМЕР	РЕЗЬБА							
IFR	120	1	сталь	1	штекер	1	клапанное	1	NBR	3	1/2"	1	2 буквы из таблицы Резьб.
		2	розетка	2	VITON							3	

ПО СПЕЦ. ЗАКАЗУ:

- ☛ Розетка с пластиковой заглушкой 120.5433AC включительно, дописать в базовый код 010. Минимальное количество заказа 250 штук.

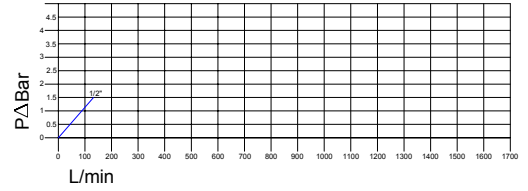


СЕРИЯ IFR DIN2353 SAE / ORB

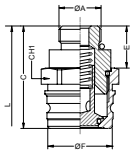
Стр. 120-2



- ☛ Производятся в соответствии с нормой ISO5676 / ISO/TC23 / NFU16006
- ☛ Резьба BSP, DIN2353; DIN3852, SAE/ORB, также резьба под заказ.
- ☛ Сфера применения: Сельхозтехника.

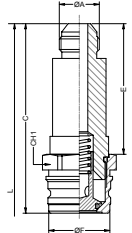


Взаимозаменяемы с:	FASTER VF GROMELLE Q-9000	Применение: Созданы для использования в гидравлических системах в соответствии Европейской директивой 97.23.EC Рабочая температура: -25° C а +125° C с прокладками NBR	МАТЕРИАЛ: сталь EN10277-3 ПРОКЛАДКИ: NBR ШАРЫ: AISI 1010/1015 ПРУЖИНЫ: сталь DIN 17233/84(B)
---------------------------	------------------------------	--	---



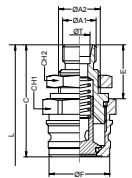
DN	ØA	ABC	Pressure	CH1 Mm.	C Mm.	ØF Mm.	E Mm.	L Mm.
----	----	-----	----------	---------	-------	--------	-------	-------

13	3/4"-16UNF M. (Sin Cono 37°)	120.11113HFA	150Bar	32	47,50	29	19,50	*
----	---------------------------------	--------------	--------	----	-------	----	-------	---



DN	ØA	ABC	Pressure	CH1 Mm.	C Mm.	ØF Mm.	E Mm.	L Mm.
----	----	-----	----------	---------	-------	--------	-------	-------

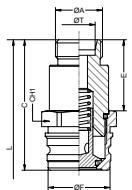
13	3/4"-16UNF M. Prolongado	120.11113GFA	150Bar	32	90	29	62	*
----	-----------------------------	--------------	--------	----	----	----	----	---



DN	ØA1	ØA2	ØT	ABC	Pressure	CH1 Mm.	CH2 Mm.	C Mm.	ØF Mm.	E Mm.	L Mm.
----	-----	-----	----	-----	----------	---------	---------	-------	--------	-------	-------

	ØA1 M16x2 ØA2 M20x2 Pasataique			120.11113JDA	150Bar	32		54	29	26	*
--	--------------------------------------	--	--	--------------	--------	----	--	----	----	----	---

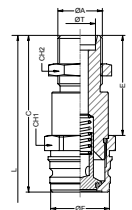
☛ Версии стационарного закрепления поставляются с металлической гайкой.



DN	ØA	ØT	ABC	Pressure	CH1 Mm.	C Mm.	ØF Mm.	E Mm.	L Mm.
----	----	----	-----	----------	---------	-------	--------	-------	-------

	M22x1.5 Prolongado	15L	120.11113JGA	150Bar	32	61,50	29	35	*
--	-----------------------	-----	--------------	--------	----	-------	----	----	---

☛ Версии стационарного закрепления поставляются с металлической гайкой.



DN	ABC	Pressure	CH1 Mm.	CH2 Mm.	C Mm.	ØF Mm.	E Mm.	L Mm.
----	-----	----------	---------	---------	-------	--------	-------	-------

	M22x1.5 Prolongado Pasatabique	15L	120.11113LGA	150Bar	32	27	77,50	29	49,50	*
--	--------------------------------------	-----	--------------	--------	----	----	-------	----	-------	---

☛ Версии стационарного закрепления поставляются с металлической гайкой.

СЕРИЯ	МАТЕРИАЛ	ЧАСТИ	ЗАКРЫТИЕ	ПРОКЛАДКИ	РАЗМЕР	РЕЗЬБА							
IFR	120	1	сталь	1	штекер	1	клапанное	1	NBR	3	1/2"	1	2 буквы из таблицы Резьб.
		2	розетка	2	VITON								

ПО СПЕЦ. ЗАКАЗУ:

☛ Розетка с пластиковой заглушкой 120.5433AC включительно, дописать в базовый код 010. Минимальное количество заказа 250 штук.



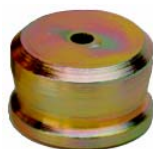
- ☛ Производятся в соответствии с нормой ISO5676 / ISO/TC23 / NFU16006
- ☛ Стандарт желтого цвета.
- ☛ Созданы для защиты БРС в не подключенном состоянии.
- ☛ Сфера применения: Сельхозтехника.

ЗАГЛУШКА ШТЕКЕРА



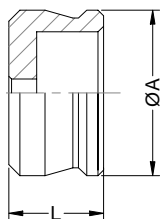
DN	Abc	ØD	ØD1
----	-----	----	-----

13	120.5433AC	30	30
----	------------	----	----



- ☛ Производятся в соответствии с нормой ISO5676 / ISO/TC23 / NFU16006
- ☛ Стандарт желтого цвета.
- ☛ Созданы для защиты БРС в не подключенном состоянии.
- ☛ Сфера применения: Сельхозтехника.

ЗАГЛУШКА СТАЦ.



DN	Abc	L	ØA
----	-----	---	----

13	120.5533AA	17	29.80
----	------------	----	-------

СЕРИЯ	МАТЕРИАЛ	ЧАСТИ	ЦВЕТ	РАЗМЕР	СТАНДАРТ
IFR	120.	1 сталь	4 ЗАГЛУШКА Ш	3	AA
		5 пластик	5 ЗАГЛУШКА СТАЦ.	3	



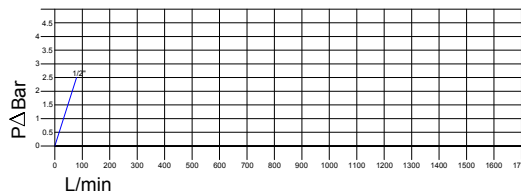
СЕРИЯ AGR

DIN2353
DIN3852 / BSP

Стр. 122-1



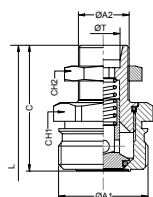
- ☛ Созданы для подключения гидравлических систем трактора и агрегата.
- ☛ Резьба BSP, DIN2353; DIN3852, SAE/ORB, также резьба под заказ.
- ☛ Сфера применения: Сельхозтехника.



Взаимозаменяемы с: GROMELLE K-8000

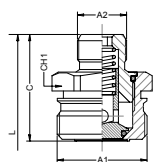
Применение:
Созданы для использования в гидравлических системах в соответствии Европейской директивой 97.23.ЕС
Рабочая температура: -25° С а +125° С с прокладками NBR

МАТЕРИАЛ: сталь EN10277-3
ПРОКЛАДКИ: NBR
ШАРЫ: AISI 1010/1015
ПРУЖИНЫ: сталь DIN 17233/84(B)

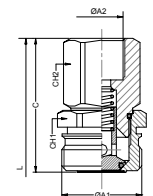


DN	ØA2	ØT	Abc	CH1	CH3	C Mm.	ØA1 Mm.	E Mm.	L Mm.
13	M18x1.5	12L	122.11113JE		24				
	M20x1.5	Ø13.5	122.11113KFA	250Bar		50,50	36	23	*
	M22x1.5	15L	122.11113JG		27				

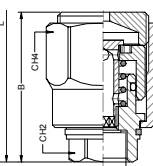
☛ Версии стационарного закрепления поставляются с металлической гайкой.



DN	ØA	Abc	CH1 Mm.	C Mm.	ØA2 Mm.	E Mm.	L Mm.	
13	½" BSP M.	122.11113AO	250Bar	36	42,50	19,65	15	*

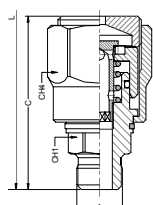


DN	ØA	Abc	CH1	CH2	C Mm.	L Mm.	
	½" BSP H.	122.11113AD	250Bar	36	30	58,50	*



DN	ØA	Abc	CH2 Mm.	CH4 Mm.	B Mm.	L Mm.	
	M18x1.5	122.12113NE	250Bar	24	41	58,80	*

☛ Все розетки поставляются с металлической заглушкой.



DN	ØA	Abc	CH2 Mm.	B Mm.	L Mm.	
	½" BSP M. Sin cono 60°	122.12113AOA	250Bar	36	42,50	*

☛ Все розетки поставляются с металлической заглушкой.

СЕРИЯ	МАТЕРИАЛ	ЧАСТИ	ЗАКРЫТИЕ	ПРОКЛАДКИ	РАЗМЕР	РЕЗЬБА							
AGR	122	1	сталь	1	штекер	1	клапанное	1	NBR	3	½"	1	3
		2	розетка	2	VITON								

ПО СПЕЦ. ЗАКАЗУ:

- ☛ Розетка с пластиковой заглушкой 122.5433AC включительно, дописать в базовый код 010.
- Минимальное количество заказа 250 штук.

2 буквы из таблицы Резьб.

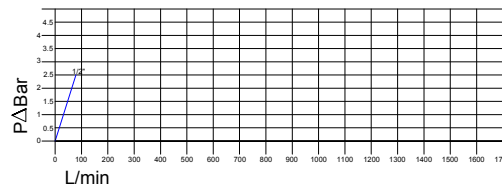


СЕРИЯ AGR DIN2353 SAE / ORB

Стр. 122-2



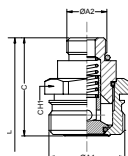
- Созданы для подключения гидравлических систем трактора и агрегата.
- Резьба BSP, DIN2353; DIN3852, SAE/ORB, также резьба под заказ.
- Сфера применения: Сельхозтехника.



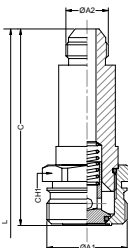
Взаимозаменяемы с: GROMELLE K-8000

Применение:
Созданы для использования в гидравлических системах в соответствии Европейской директивой 97.23.ЕС
Рабочая температура: -25° С а +125° С с прокладками NBR

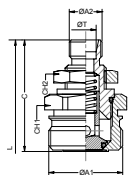
МАТЕРИАЛ: сталь EN10277-3
ПРОКЛАДКИ: NBR
ШАРЫ: AISI 1010/1015
ПРУЖИНЫ: сталь DIN 17233/84(B)



DN	ØA	ABC	Pressure Gauge	CH1 Mm.	C Mm.	A1 Mm.	L Mm.
13	3/4"-16UNF M. (Sin Cono 37°)	122.11113HFA	250Bar	36	47	36x2	*

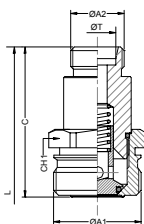


DN	ØA2	ABC	Pressure Gauge	CH1 Mm.	C Mm.	A1 Mm.	L Mm.
13	3/4"-16UNF M. Prolongado	122.11113GFA	250Bar	36	89,50	36x2	*



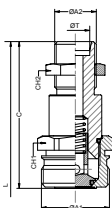
DN	ØA1	ØA2	ØT	ABC	Pressure Gauge	CH1 Mm.	CH2 Mm.	C Mm.	A1 Mm.	L Mm.
	ØA1 M16x2	ØA2 M20x2		122.11113JDA	250Bar	36	27	53,50	36x2	*

Версии стационарного закрепления поставляются с металлической гайкой.



DN	ØA2	ØT	ABC	Pressure Gauge	CH1 Mm.	C Mm.	ØF Mm.	L Mm.
	M16x1.5 Prolongado	10L	122.11113JGA	250Bar	36	61	36x2	*

Версии стационарного закрепления поставляются с металлической гайкой.



DN	ØA2	ØT	ABC	Pressure Gauge	CH1 Mm.	CH2 Mm.	C Mm.	ØF Mm.	L Mm.
	M16x1.5 Prolongado Pasatabique	10L	122.11113LGA	250Bar	36	27	77	36x2	*

Версии стационарного закрепления поставляются с металлической гайкой.

СЕРИЯ	МАТЕРИАЛ	ЧАСТИ	ЗАКРЫТИЕ	ПРОКЛАДКИ	РАЗМЕР	РЕЗЬБА							
AGR	122	1	сталь	1	штекер	1	клапанное	1	NBR	3	1/2"	1	2 буквы из таблицы Резьб.
		2	розетка	2	VITON							3	

ПО СПЕЦ. ЗАКАЗУ:

Розетка с пластиковой заглушкой 122.5433AC включительно, дописать в базовый код 010. Минимальное количество заказа 250 штук.



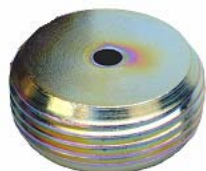
- ☒ Стандарт желтого цвета.
- ☒ Созданы для защиты БРС в не подключенном состоянии.
- ☒ Сфера применения: Сельхозтехника.

ЗАГЛУШКА ШТЕКЕРА



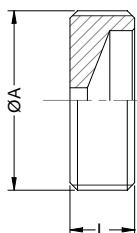
DN	Abc	ØD	ØD1
----	-----	----	-----

13	122.5433AC	M36x2	30
----	------------	-------	----



- ☒ Стандарт желтого цвета.
- ☒ Созданы для защиты БРС в не подключенном состоянии.
- ☒ Сфера применения: Сельхозтехника.

ЗАГЛУШКА СТАЦ.



DN	Abc	L	ØA
----	-----	---	----

13	122.1533AA	13	M36x2
----	------------	----	-------

СЕРИЯ	МАТЕРИАЛ	ЧАСТИ	ЦВЕТ	РАЗМЕР	СТАНДАРТ
AGR	1	сталь	4	ЗАГЛУШКА Ш	AA AC
	5	пластик	5	ЗАГЛУШКА СТАЦ.	

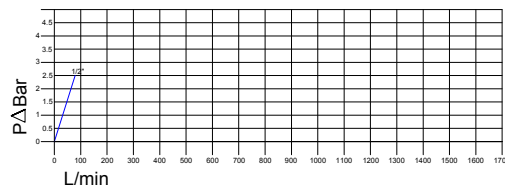


СЕРИЯ AGR+ISO A

Стр. 123-1



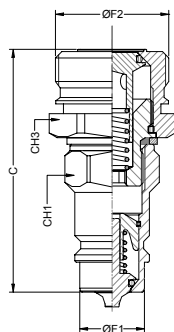
- ✦ Diseñados para la conexión de sistemas hidráulicos entre tractor y remolque.
- ✦ Резьба BSP, DIN2353; DIN3852, SAE/ORB, также резьба под заказ.
- ✦ Сфера применения: Сельхозтехника.



Взаимозаменяемы с: GROMELLE K-8000

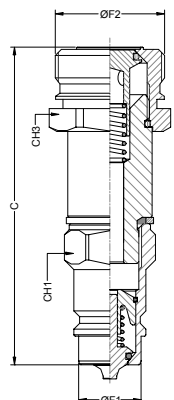
Применение:
Созданы для использования в гидравлических системах в соответствии Европейской директивой 97.23.EC
Рабочая температура: -251 C a +125° C с прокладками NBR

МАТЕРИАЛ: сталь EN10277-3
ПРОКЛАДКИ: NBR
ШАРЬ: AISI 1010/1015
ПРУЖИНЫ: сталь DIN 17233/84(B)



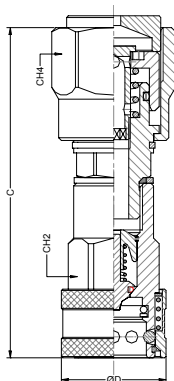
DN	ØA	Abc	CH1 Mm.	CH3 Mm.	ØF1 Mm.	C Mm.	L Mm.
----	----	-----	---------	---------	---------	-------	-------

13		123.11113C	250Bar	27	36	20,56	76	*
----	--	------------	--------	----	----	-------	----	---



DN	ØA	Abc	CH1 Mm.	CH3 Mm.	ØF1 Mm.	C Mm.	L Mm.
----	----	-----	---------	---------	---------	-------	-------

13		123.11113L	250Bar	27	36	20,56	106	*
----	--	------------	--------	----	----	-------	-----	---



DN	Abc	CH2	CH4	C Mm.	D Mm.
----	-----	-----	-----	-------	-------

13	123.12113C	250Bar	30	41	137,83	38
----	------------	--------	----	----	--------	----

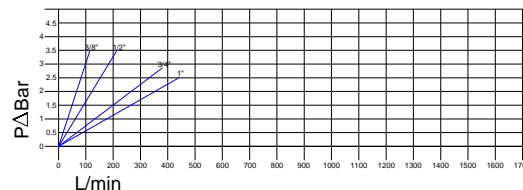
СЕРИЯ	МАТЕРИАЛ	ЧАСТИ	ЗАКРЫТИЕ	ПРОКЛАДКИ	РАЗМЕР	РЕЗЬБА							
AGR + ISO A	123.	1	сталь	1	штекер	1	клапанное	1	NBR	3	1/2"	13	C Corto L Largo
		2	розетка	2	VITON								

ПО СПЕЦ. ЗАКАЗУ:

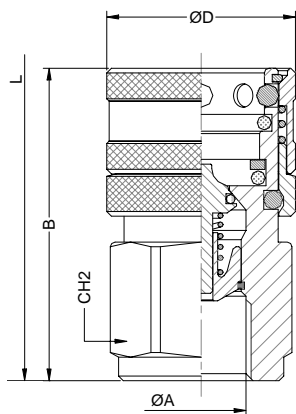
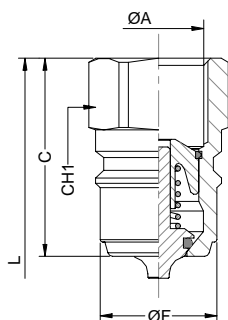
✦ Розетка с пластиковой заглушкой 122.5433AC включительно, дописать в базовый код 010.
Минимальное количество заказа 250 штук.



- ✪ Высокая пропускная способность, минимальное падение давления.
- ✪ Доступны шаровые и клапанные.
- ✪ Резьба BSP, NPT, также резьба под заказ.
- ✪ Сфера применения: промышленность, машиностроение.



Взаимозаменяемы с:	3/8" TEMA3800 3/4" TEMA7500	1/2" TEMA5000 1" TEMA1000	CEJN 525	Применение: Созданы для использования в гидравлических системах в соответствии Европейской директивой 97.23.ЕС Рабочая температура: -25° С а +125° С с прокладками NBR	МАТЕРИАЛ: сталь EN10277-3 ПРОКЛАДКИ: NBR ANTI-EXTRUSION: PTFE ШАРЫ: AISI 1010/1015 ПРУЖИНЫ: сталь DIN 17233/84(B)
---------------------------	--------------------------------	------------------------------	----------	--	--



DN	ØA	ABC	Pressure	CH1 Mm.	C Mm.	ØF Mm.	L Mm.
10	3/8" BSP	125.11112AC	350Bar	22	40,50	19,90	81
	3/8" NPT	125.11112BC					
13	1/2" BSP	125.11113AD	350Bar	27	41,50	24,70	83
	1/2" NPT	125.11113BD					
20	3/4" BSP	125.11114AE	280Bar	36	56	32,65	112
	3/4" NPT	125.11114BE					
25	1" BSP	125.11115AF	250Bar	46	63	40,80	126
	1" NPT	125.11115BF					

DN	ØA	ABC	Pressure	CH2 Mm.	B Mm.	ØD Mm.	L Mm.
10	3/8" BSP	125.12112AC	350Bar	30	64	35	81
	3/8" NPT	125.12112BC					
13	1/2" BSP	125.12113AD	350Bar	36	66,50	40	83
	1/2" NPT	125.12113BD					
20	3/4" BSP	125.12114AE	280Bar	41	85	52	112
	3/4" NPT	125.12114BE					
25	1" BSP	125.12115AF	250Bar	55	99	65	126
	1" NPT	125.12115BF					

СЕРИЯ	МАТЕРИАЛ	ЧАСТИ	ЗАКРЫТИЕ	ПРОКЛАДКИ	РАЗМЕР	РЕЗЬБА							
ТФН	125.	1	сталь	1	штекер	0	SIN	0	SIN	2	3/8"	10	2 буквы из таблицы Резьб.
		2	AISI316	2	розетка	1	клапанное	1	NBR	3	1/2"	13	
						2	шаровое	2	VITON	4	3/4"	20	
										5	1"	25	

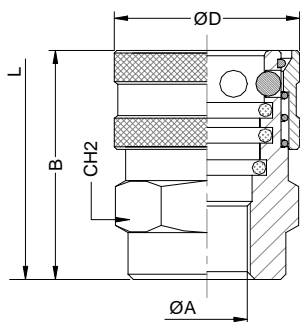
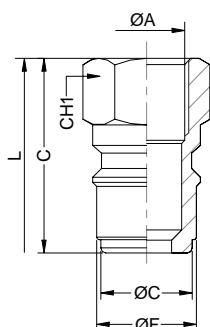


- ⊕ Высокая пропускная способность, минимальное падение давления.
- ⊕ Свободный проход без клапана.
- ⊕ Резьба BSP, также резьба под заказ.
- ⊕ Сфера применения: Чистка под высоким давлением.

Взаимозаменяемы с: $\frac{3}{8}$ " TEMA3800 KEW

Применение:
Созданы для использования в гидравлических системах в соответствии Европейской директивой 97.23.EC
Рабочая температура: -25° C а +125° C с прокладками NBR

МАТЕРИАЛ: сталь EN10277-3
ПРОКЛАДКИ: NBR
ANTI-EXTRUSION: PTFE
ШАРЫ: зависит от версии
ПРУЖИНЫ: зависит от версии



DN	ØA	MATERIAL			CH1 Mm.	C Mm.	ØF Mm.	ØC Mm.	L Mm.
		Acero Bicromat	126.11002AC	350Bar					
10	$\frac{3}{8}$ " BSP	Acero Niquelado	126.11002AC011	350Bar	22	38	19,90	18,25	58
		AISI316	126.21002AC	300Bar					

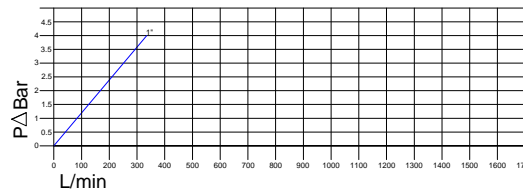
DN	ØA	MATERIAL			CH1 Mm.	C Mm.	ØD Mm.	L Mm.
		Acero Bicromat.	126.12022AC	350Bar				
		Acero Niquelado	126.12022AC011	350Bar				
10	$\frac{3}{8}$ " BSP	Latón	126.42022AC	90Bar	30	44	35	58
		Latón Niquelado	126.42022AC011	90Bar				
		AISI316	126.22022AC	300Bar				

СЕРИЯ	МАТЕРИАЛ	ЧАСТИ	ЗАКРЫТИЕ	ПРОКЛАДКИ	РАЗМЕР	РЕЗЬБА						
TPL	1	сталь	1	штекер	0	без	0	без	2	$\frac{3}{8}$ "	10	2 булвы из таблицы Резьб.
	2	AISI316	2	розетка			1	NBR				
	4	латунь					2	VITON				

⊕ Для заказа изделия с никелированной поверхностью дописать 011.



- ☼ Производятся для Японского рынка.
- ☼ Доступны шаровые и клапанные.
- ☼ Резьба BSP, также резьба под заказ.
- ☼ Сфера применения: Сельхозтехника, промышленность.



Взаимозаменяемы с: **FASTER HNBY**

Применение:

Созданы для использования в гидравлических системах в соответствии Европейской директивой 97.23.EC

Рабочая температура: -25° C а +125° C с прокладками NBR

МАТЕРИАЛ:

сталь EN10277-3

ПРОКЛАДКИ:

NBR

ANTI-EXTRUSION:

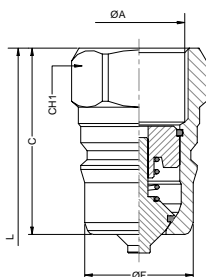
PTFE

ШАРЫ:

AISI 1010/1015

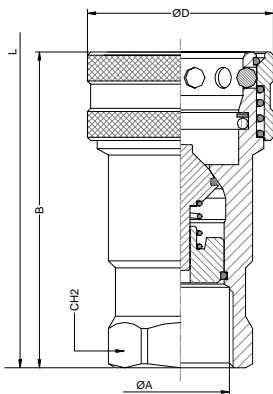
ПРУЖИНЫ:

сталь DIN 17233/84(B)



DN	ØA			CH1 Mm.	C Mm.	ØF Mm.	L Mm.
----	----	--	--	---------	-------	--------	-------

25	1" BSP	127.1115AF	250Bar	41	63	36.20	126
----	--------	------------	--------	----	----	-------	-----



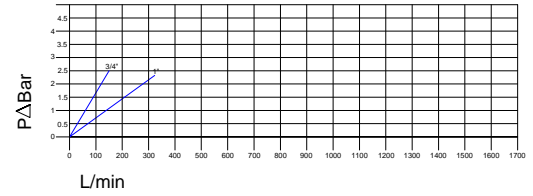
DN	ØA			CH2 Mm.	B Mm.	ØD Mm.	L Mm.
----	----	--	--	---------	-------	--------	-------

25	1" BSP	127.12115AF	250Bar	41	98	58	126
----	--------	-------------	--------	----	----	----	-----

СЕРИЯ	МАТЕРИАЛ	ЧАСТИ	ЗАКРЫТИЕ	ПРОКЛАДКИ	РАЗМЕР	РЕЗЬБА							
JAP	127.	1	сталь	1	штекер	0	SIN	0	SIN	5	1"	25	2 буквы из таблицы Резьб.
		2	розетка	1	клапанное	1	NBR						
		2	шаровое	2	VITON								



- ✪ Производство по заказу автомобилестроителей Испании.
- ✪ Доступны шаровые и клапанные.
- ✪ Резьба BSP, также резьба под заказ.
- ✪ Сфера применения: автомобилестроение.



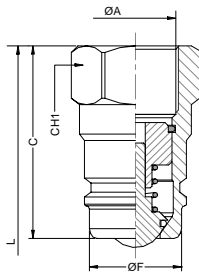
Взаимозаменяемы с: TALLERES ARIZA

Применение:

Созданны для использования в гидравлических системах в соответствии Европейской директивой 97.23.EC

Рабочая температура: -25° C а +125° C с прокладками NBR

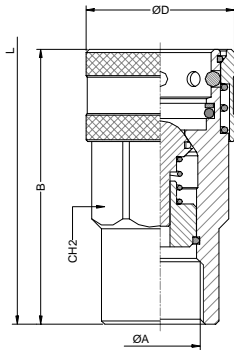
МАТЕРИАЛ: сталь EN10277-3
ПРОКЛАДКИ: NBR
ANTI-EXTRUSION: PTFE
ШАРЫ: AISI 1010/1015
ПРУЖИНЫ: сталь DIN 17233/84(B)



DN	ØA	Abc		CH2 Mm.	B Mm.	ØD Mm.	L Mm.
----	----	-----	--	---------	-------	--------	-------

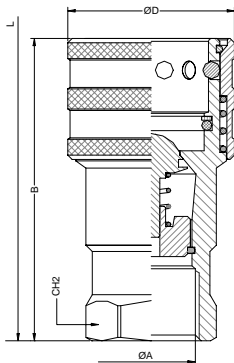
20	¾" BSP	128.11214AE	250Bar	36	59	28	117,50
----	--------	-------------	--------	----	----	----	--------

25	1" BSP	128.11215AF	230Bar	41	72	36,50	138
----	--------	-------------	--------	----	----	-------	-----



DN	ØA	Abc		CH2 Mm.	B Mm.	ØD Mm.	L Mm.
----	----	-----	--	---------	-------	--------	-------

20	¾" BSP	128.12214AE	250Bar	38	83,50	45,50	117,50
----	--------	-------------	--------	----	-------	-------	--------



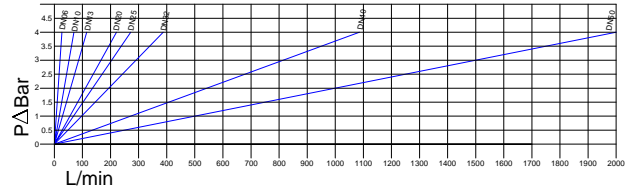
DN	ØA	Abc		CH2 Mm.	B Mm.	ØD Mm.	L Mm.
----	----	-----	--	---------	-------	--------	-------

25	1" BSP	128.12215AF	230Bar	41	105	57,50	138
----	--------	-------------	--------	----	-----	-------	-----

СЕРИЯ	МАТЕРИАЛ	ЧАСТИ	ЗАКРЫТИЕ	ПРОКЛАДКИ	РАЗМЕР	РЕЗЬБА							
TVZ	128.	1	сталь	1	штекер	0	SIN	0	SIN	4	¾"	20	2 бушвы из таблицы Резьб.
		2	розетка	2	шаровое	1	NBR	5	1"	25			
						2	VITON						



- ☛ Производятся в соответствии с нормой ISO 16028.
- ☛ Доступны клапанные с плоской поверхностью, что позволяет свести к нулю потери рабочей среды во время соединения/разъединения.
- ☛ Резьба BSP, NPT, SAE/ORB, так же резьба под заказ.
- ☛ Сфера применения: Сельхозтехника, промышленность.

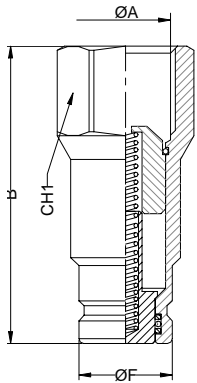


Взаимозаменяемы с: FASTER 2FFI
PARKER FEM

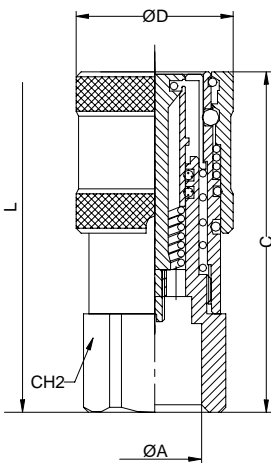
AEROQUIP FD89
SNAP-TITE 74

Применение:
Созданы для использования в гидравлических системах в соответствии Европейской директивой 97.23.EC
Рабочая температура: -25° C а +125° C с прокладками NBR

МАТЕРИАЛ: сталь EN10277-3
ПРОКЛАДКИ: NBR
ANTI-EXTRUSION: PTFE
ШАРЫ: AISI 1010/1015
ПРУЖИНЫ: сталь DIN 17233/84(B)



DN	ØA	ABC	Pressure	CH1 Mm.	B Mm.	ØF Mm.	L Mm.
07	1/4" BSP	130.11111AB	300Bar	22	48	16,20	85,50
		130.11111BB					
		130.11112AC					
09	3/8" BSP	130.11112BC	300Bar	24	62,50	19,80	116,50
		130.11112AD					
		130.11112BD					
13	1/2" BSP	130.11112GF	250Bar	27	62,50	24,50	134,50
		130.11112GH					
		130.11113AD					
15	3/4" BSP	130.11113BD	250Bar	36	70,50	27	132
		130.11113AE					
		130.11113BE					
17	1" BSP	130.11113GH	250Bar	45	82,50	30	154
		130.11113GK					
		130.11114AE					
21	1 1/16" BSP	130.11114BE	250Bar	55	90	36	173
		130.11114BK					
		130.11114AG					
30	1 1/2" BSP	130.11114GK	200Bar	70	111	57	215
		130.11115AF					
		130.11115BF					
45	2" BSP	130.11115GO	180Bar	75	125	73	
		130.11116AG					
		130.11116BG					



DN	ØA	ABC	Pressure	CH2 Mm.	C Mm.	ØD Mm.	L Mm.
07	1/4" BSP	130.12111AB	300Bar	22	48	28	85,50
		130.12111BB					
		130.12112AC					
09	3/8" BSP	130.12112BC	300Bar	27	64,50	32	116,50
		130.12112AD					
		130.12112BD					
13	1/2" BSP	130.12112GF	250Bar	32	80,50	38	134,50
		130.12112GH					
		130.12113AD					
15	3/4" BSP	130.12113BD	250Bar	36	78	42	132
		130.12113AE					
		130.12113BE					
17	1" BSP	130.12113GH	250Bar	45	92,50	48	154
		130.12113GK					
		130.12114AE					
21	1 1/16" BSP	130.12114BE	250Bar	55	105	55	173
		130.12114BK					
		130.12114AG					
30	1 1/2" BSP	130.12114GK	200Bar	65	132,50	80	215
		130.12115AF					
		130.12115BF					
45	2" BSP	130.12115GO	180Bar	80	165	100	
		130.12116AG					
		130.12116BG					

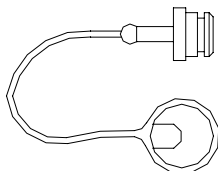
СЕРИЯ	МАТЕРИАЛ	ЧАСТИ	ЗАКРЫТИЕ	ПРОКЛАДКИ	РАЗМЕР	РЕЗЬБА			
CPL	130.	1	сталь	1	штетер	1	1/4"	06	
		2	AISI316	2	розетка	2	3/8"	10	
								1/2"	13
								3/4"	20
								1"	25
								1 1/4"	32
								1 1/2"	40
								2"	50

2 булвы из таблицы Резьб.

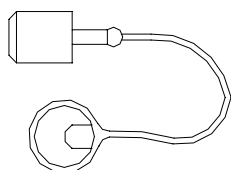


- ⊗ Производятся в соответствии с нормой ISO 16028.
- ⊗ Стандарт красного цвета, остальные под заказ.
- ⊗ Созданы для защиты БРС в не подключенном состоянии.

ЗАГЛУШКА РОЗЕТКИ



ЗАГЛУШКА ШТЕКЕРА



DN	красный	синий	желтый	зеленый	черный	белый
07	130.5311AA	под заказ	под заказ	под заказ	под заказ	под заказ
09	130.5312AA	под заказ	под заказ	под заказ	под заказ	под заказ
13	130.5313AA	под заказ	под заказ	под заказ	под заказ	под заказ
15	130.5314AA	под заказ	под заказ	под заказ	под заказ	под заказ
17	130.5315AA	под заказ	под заказ	под заказ	под заказ	под заказ

DN	красный	синий	желтый	зеленый	черный	белый
07	130.5411AA	под заказ	под заказ	под заказ	под заказ	под заказ
09	130.5412AA	под заказ	под заказ	под заказ	под заказ	под заказ
13	130.5413AA	под заказ	под заказ	под заказ	под заказ	под заказ
15	130.5414AA	под заказ	под заказ	под заказ	под заказ	под заказ
17	130.5415AA	под заказ	под заказ	под заказ	под заказ	под заказ

СЕРИЯ	МАТЕРИАЛ	ЧАСТИ	ЦВЕТ		РАЗМЕР		СТАНДАРТ				
			1	2	1	2					
CPL	130.	5	пластик	3	ЗАГЛУШКА Р.	1	красный	1	1/4"	06	AA AB AC
				4	ЗАГЛУШКА Ш	2	синий	2	3/8"	10	
						3	желтый	3	1/2"	13	
						4	зеленый	4	3/4"	20	
						5	черный	5	1"	25	
						6	белый	6	1 1/4"	32	
								7	1 1/2"	40	
								8	2"	50	



СЕРИЯ CVF

Стр. 140-1

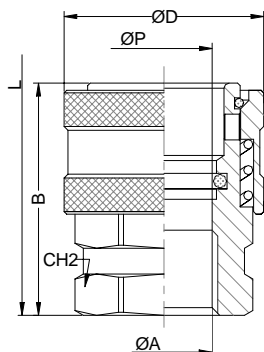
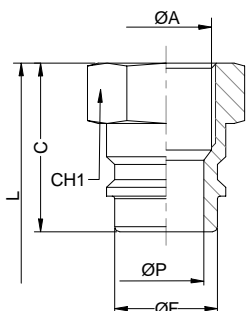


- ☞ Свободный проход без клапана.
- ☞ Резьба BSP, также резьба под заказ.
- ☞ Сфера применения: Чистка под высоким давлением, промышленность.

Взаимозаменяемы с: GROMELLE 7000

Применение:
Созданы для использования в гидравлических системах в соответствии Европейской директивой 97.23.EC
Рабочая температура: -25° C а +125° C с прокладками NBR

МАТЕРИАЛ:	сталь EN10277-3
ПРОКЛАДКИ:	NBR
ANTI-EXTRUSION:	PTFE
ШАРЫ:	AISI 1010/1015
ПРУЖИНЫ:	сталь DIN 17233/84(B)



DN	ØA	ABC	Pressure	CH1 Mm.	C Mm.	ØF Mm.	L Mm.
06	¼" BSP	140.11001AB	700Bar	19	25	14,10	45,10
10	¾" BSP	101.11002AC	600Bar	22	28	18,90	48,50
13	½" BSP	101.11003AD	500Bar	27	33	20,40	55,50
DN	ØA	ABC	Pressure	CH1 Mm.	C Mm.	ØF Mm.	L Mm.
06	¼" BSP	140.12011AB	700Bar	22	35	29,50	45,10
10	¾" BSP	101.12012AC	600Bar	27	38	34	48,50
13	½" BSP	101.12013AD	500Bar	32	45	39,50	55,50

Производство под заказ.

СЕРИЯ	МАТЕРИАЛ	ЧАСТИ	ЗАКРЫТИЕ	ПРОКЛАДКИ	РАЗМЕР	РЕЗЬБА						
CVF	140.	1	сталь	1	штекер	0	без	0	без	1	¼"	06
		2	AISI316	2	розетка			1	NBR	2	¾"	10
		3	AISI303					2	VITON	3	½"	13
		4	латунь									

2 булвы из таблицы Резьб.

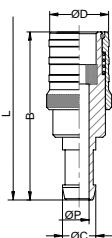
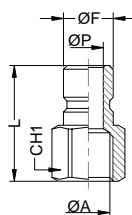
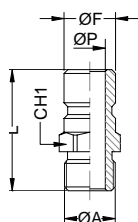
☞ Для заказа изделия с никелированной поверхностью дописать 011.



- ⊗ Созданы для низкого давления до 35Bar.
- ⊗ Доступны шаровые и клапанные.
- ⊗ Резьба BSP, также резьба под заказ.
- ⊗ Сфера применения: Охладительные системы.

Применение: Созданы для использования в гидравлических системах в соответствии Европейской директивой 97.23.ЕС
Рабочая температура: -25° С а +200° С с прокладками Силикон.

МАТЕРИАЛ: Латунь DIN-EN 12164
ПРОКЛАДКИ: Силикон
ШАРЫ: AISI 316 W. 14401
ПРУЖИНЫ: AISI302 DIN 17224



DN	ØA	Abc	CH1 Mm.	ØF Mm.	ØP Mm.	L Mm.
2/38	1/4" BSP M.	190.41001AM	14	9,60	6	26

3/17	1/4" BSP M.	190.41002AM	14	13,30	8	31
	3/8" BSP M.	190.41002AN	27	13,30	8	31

DN	ØA	Abc	CH1 Mm.	ØF Mm.	ØP Mm.	L Mm.
----	----	-----	---------	--------	--------	-------

2/38	1/4" BSP	190.41001AB	19	9,60	6	26
3/17	1/4" BSP	190.41002AB	17	13,30	8	31
	3/8" BSP	190.41002AC	19	13,30	8	34

DN	Abc	ØD Mm.	B Mm.	ØC Mm.	ØP Mm.	L Mm.
----	-----	--------	-------	--------	--------	-------

2/38	190.42031XX	17	56	10	6	71,50
3/17	190.42032XX	23,50	57	13,30	8	82

DN	Abc	ØD Mm.	B1 Mm.	B2 Mm.	ØC Mm.	ØP Mm.	L Mm.
----	-----	--------	--------	--------	--------	--------	-------

2/38	190.42031XY	*	*	*	*	*	*
------	-------------	---	---	---	---	---	---

СЕРИЯ	МАТЕРИАЛ	ЧАСТИ	ЗАКРЫТИЕ	ПРОКЛАДКИ	РАЗМЕР	РЕЗЬБА
RBP	190.	4 латунь	1 Штекер	0 без	3 силикон	1 1/4" 06
						2 3/4" 10

2 Бувы
ка
таблицы
Резьб.

СЕРИЯ	МАТЕРИАЛ	ЧАСТИ	ЗАКРЫТИЕ	ПРОКЛАДКИ	РАЗМЕР	РЕЗЬБА
RBP	190.	4 латунь	2 розетка	0 без	3 силикон	1 1/4" 06
						2 3/4" 10

180° XX
90° XY

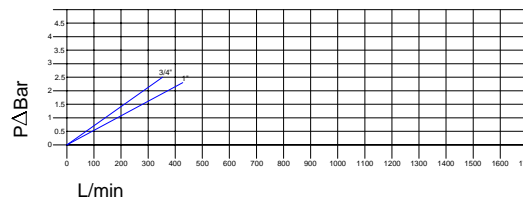


СЕРИЯ VCR

Стр. 201-1



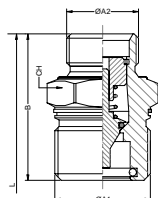
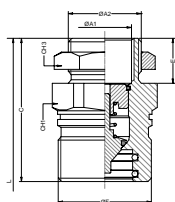
- ☛ Созданы для грузоподъемных систем автомобилей.
- ☛ Минимальное падение давления.
- ☛ Доступны клапанные.
- ☛ Резьба BSP, также резьба под заказ.
- ☛ Сфера применения: автомобилестроение.



Взаимозаменяемы с: FASTER CVE EDBRO

Применение:
Созданы для использования в гидравлических системах в соответствии Европейской директивой 97.23.ЕС
Рабочая температура: -25° С а +125° С с прокладками NBR

МАТЕРИАЛ:	сталь EN10277-3
ПРОКЛАДКИ:	NBR
ANTI-EXTRUSION:	PTFE
ШАРЫ:	AISI 1010/1015
ПРУЖИНЫ:	сталь DIN 17233/84(B)



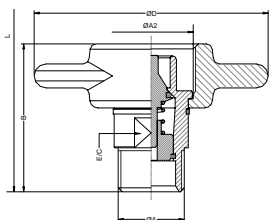
DN	ØA1	ØA2	Abc	Pressure Gauge	CH1 Mm.	CH2 Mm.	C Mm.	ØF Mm.	L Mm.
20	3/4" BSP		201.1114AE	250Bar	46	50	78	44	138

DN	ØA2	Abc	Pressure Gauge	CH1 Mm.	C Mm.	ØF Mm.	L Mm.	
25	1" BSP	201.1115AF	230Bar	55	50	83	53,30	148

DN	ØA2	Abc	Pressure Gauge	CH1 Mm.	C Mm.	ØF Mm.	L Mm.
20	3/4" BSP	201.1114BF	250Bar	46	68	44	118,50

DN	ØA1	Abc	Pressure Gauge	E/C Mm.	B Mm.	ØD Mm.	L Mm.
20	3/4" BSP	201.12114AE	250Bar	33	78	117	138

DN	ØA1	ØA2	Abc	Pressure Gauge	E/C Mm.	B Mm.	ØD Mm.	L Mm.
20	3/4" BSP		201.12114BF	250Bar	33	74	117	118,50



СЕРИЯ	МАТЕРИАЛ	ЧАСТИ		ЗАКРЫТИЕ		ПРОКЛАДКИ		РАЗМЕР		РЕЗЬБА		
		1	2	0	1	0	1	4	5			
VCR	201	1	сталь	1	штекер	0	без	0	без	4	3/4"	20
				2	розетка	1	клапанное	1	NBR	5	1"	25
						2	шаровое	2	VITON			

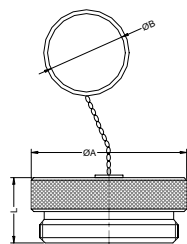
2 буквы из таблицы Резьба.

INTEVA СОХРАНЯЕТ ЗА СОБОЙ ПРАВО ВНОСИТЬ ИЗМЕНЕНИЯ БЕЗ ПРЕДВАРИТЕЛЬНОГО ОПОВЕЩЕНИЯ



- ☒ Производятся из стали.
- ☒ Созданы для защиты соединений в не подключенном состоянии.

ЗАГЛУШКА РОЗЕТКИ

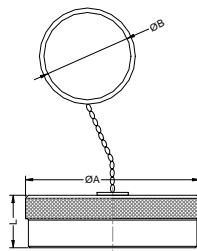


DN	Аbc	ØA Mm.	L Mm.	ØB Mm.
----	-----	--------	-------	--------

20	201.1334AA	50	25	42
----	------------	----	----	----

25	201.1335AA	60	25	50
----	------------	----	----	----

ЗАГЛУШКА ШТЕКЕРА

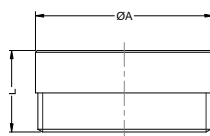


DN	Аbc	ØA Mm.	L Mm.	ØB Mm.
----	-----	--------	-------	--------

20	201.1434AA	48	13	42
----	------------	----	----	----

25	201.1435AA	60	18	50
----	------------	----	----	----

ЗАГЛУШКА СТАЦ.



DN	Аbc	ØA Mm.	L Mm.
----	-----	--------	-------

20	201.1504AA	45	25
----	------------	----	----

25	201.1505AA	55	25
----	------------	----	----

СЕРИЯ	МАТЕРИАЛ	ЧАСТИ	ЦВЕТ	РАЗМЕР	СТАНДАРТ						
VCR	201.	1	сталь	3	ЗАГЛУШКА Р.	0	без	4	3/4"	20	AA AB
		4	ЗАГЛУШКА Ш.	3	желтый	5	1"	25			
		5	ЗАГЛУШКА СТАЦ.								

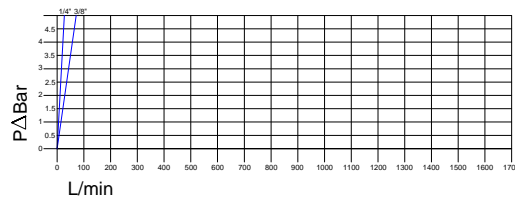


СЕРИЯ НРА

Стр. 202-1



- ✪ Созданы для цилиндрических систем домкратов и насосов.
- ✪ Доступны шаровые.
- ✪ Резьба NPT, также резьба под заказ.
- ✪ Сфера применения: промышленность.



Взаимозаменяемы с: ENERPAC C-604
PARKER 3000 CEJN 230

Применение:
Созданы для использования в гидравлических системах в соответствии Европейской директивой 97.23.ЕС
Рабочая температура: -25° С а +125° С с прокладками NBR

МАТЕРИАЛ: сталь EN10277-3
ПРОКЛАДКИ: NBR
ANTI-EXTRUSION: PTFE
ШАРЫ: AISI 1010/1015
ПРУЖИНЫ: сталь DIN 17233/84(B)

DN	ØA	ABC		E/C Mm.	ØG Mm.	C Mm.	ØF Mm.	L Mm.
06	1/4" NPT	202.11241BB	700Bar	27	1" UN	39	15,85	83,50

DN	ØA	ABC		CH2 Mm.	B Mm.	ØD Mm.	L Mm.
06	1/4" NPT M.	202.12241BM	700Bar	19	60,50	30	83,50

ТАПОН

DN	ABC	ØC Mm.	L Mm.	ØB Mm.
06	202.1361AA	15,85	24	25

ТАРА

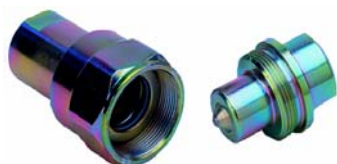
DN	ABC	ØC Mm.	L Mm.	ØB Mm.
06	202.1461AA	29	28	25

СЕРИЯ	МАТЕРИАЛ	ЧАСТИ	ЗАКРЫТИЕ	ПРОКЛАДКИ	РАЗМЕР	РЕЗЬБА							
НРА	202	1	сталь	1	штекер	0	без	0	без	1	1/4"	0	2 буквы из таблицы Резьб
		2	розетка	1	клапанное	1	NBR	2	3/8"	1	0		
		2	шаровое	2	VITON								

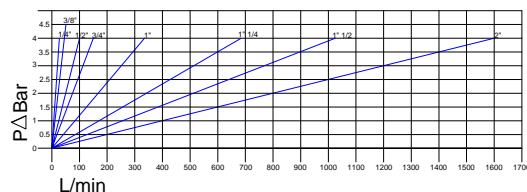
СЕРИЯ	МАТЕРИАЛ	ЧАСТИ	ЦВЕТ	РАЗМЕР	СТАНДАРТ						
НРА	202	1	сталь	3	ЗАГЛУШКА Р.	0	без	4	3/8"	2	AA AB
		4	ЗАГЛУШКА Ш.	3	желтый	5	1"	2	0		
		6	белый			5					

ПО СПЕЦ. ЗАКАЗУ:

✪ Серия НРА производится белого цвета. Под заказ производится желтого цвета. Для заказа желтого - дописать в базовый код 012.



- ☛ Созданы для использования в гидравлических системах высокого давления.
- ☛ Доступны клапанные.
- ☛ Резьба BSP, NPT, также резьба под заказ.
- ☛ Под заказ из AISI316.
- ☛ Сфера применения: промышленность.



Взаимозаменяемы с: GROMELLE 6000

Применение:

Созданы для использования в гидравлических системах в соответствии Европейской директивой 97.23.EC

Рабочая температура: -25° C а +125° C с прокладками NBR

МАТЕРИАЛ:

сталь EN10277-3

ПРОКЛАДКИ:

NBR

ANTI-EXTRUSION:

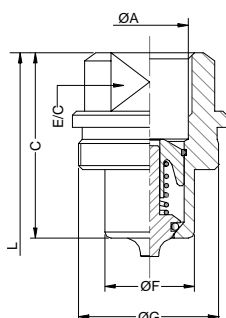
PTFE

ШАРЫ:

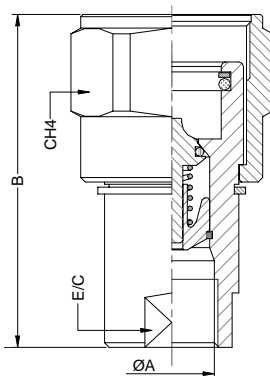
AISI 1010/1015

ПРУЖИНЫ:

сталь DIN 17233/84(B)



DN	ØA	Abc	Pressure	E/C Mm.	C Mm.	ØF Mm.	ØG Mm.	L Mm.
06	1/4" BSP	203.11111AB	950Bar	19	36	14,90	M27x1.5	72
	1/4" NPT	203.11111BB						
10	3/8" BSP	203.11112AC	750Bar	22	40,50	18,95	M30x1.5	81
	3/8" NPT	203.11112BC						
13	1/2" BSP	203.11113AD	750Bar	27	46	22	M35x1.5	92
	1/2" NPT	203.11113BD						
20	3/4" BSP	203.11114AE	650Bar	35	56	28,95	M45x1.5	112
	3/4" NPT	203.11114BE						
25	1" BSP	203.11115AF	450Bar	41	63	36	M54x1.5	126
	1" NPT	203.11115BF						
32	1 1/4" BSP	203.11116AG	450Bar	58	75	49,80	M70x2	150
	1 1/4" NPT	203.11116BG						
40	1 1/2" BSP	203.11117AH	300Bar	61	83,50	55	M78x2	167
	1 1/2" NPT	203.11117BH						
50	2" BSP	203.11118AI	300Bar	71	118	69,40	M92x3	237
	2" NPT	203.11118BI						



DN	ØA	Abc	Pressure	E/C Mm.	B Mm.	CH4 Mm.	L Mm.
06	1/4" BSP	203.12111AB	950Bar	19	59	32	72
	1/4" NPT	203.12111BB					
10	3/8" BSP	203.12112AC	750Bar	22	67	36	81
	3/8" NPT	203.12112BC					
13	1/2" BSP	203.12113AD	750Bar	27	73,50	41	92
	1/2" NPT	203.12113BD					
20	3/4" BSP	203.12114AE	650Bar	35	89,50	50	112
	3/4" NPT	203.12114BE					
25	1" BSP	203.12115AF	450Bar	41	102,50	65	126
	1" NPT	203.12115BF					
32	1 1/4" BSP	203.12116AG	450Bar	58	130,50	80	150
	1 1/4" NPT	203.12116BG					
40	1 1/2" BSP	203.12117AH	300Bar	61	143,50	85	167
	1 1/2" NPT	203.12117BH					
50	2" BSP	203.12118AI	300Bar	71	203,50	105	237
	2" NPT	203.12118BI					

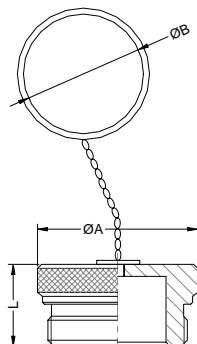
СЕРИЯ	МАТЕРИАЛ	ЧАСТИ	ЗАКРЫТИЕ	ПРОКЛАДКИ	РАЗМЕР	РЕЗЬБА						
TGW	203.	1	сталь	1	штекер	0	без	0	без	1	1/4"	06
		2	AISI316	2	розетка	1	клапанное	1	NBR	2	3/8"	10
		3	AISI303			2	шаровое	2	VITON	3	1/2"	13
		4	латунь							4	3/4"	20
										5	1"	25
										6	1 1/4"	32
										7	1 1/2"	40
										8	2"	50

2 буквы из таблицы Резьб.

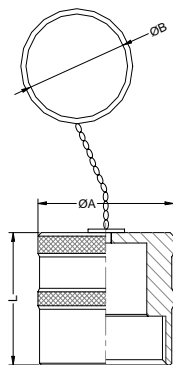


- ☒ Производятся из стали.
- ☒ Созданы для защиты соединений в не подключенном состоянии.

ЗАГЛУШКА РОЗЕТКИ



ЗАГЛУШКА ШТЕКЕРА



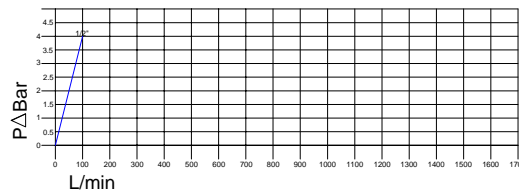
DN	ABC	ØA Mm.	L Mm.	ØB Mm.
06	203.1331AA	32	18,50	25
10	203.1332AA	35	20,50	30
13	203.1333AA	40	20,50	30
20	203.1334AA	50	25,50	42
25	203.1335AA	60	27	50
32	203.1336AA	75	39	50
40	203.1337AA	85	41	50
50	203.1338AA	99	43	50

DN	ABC	ØA Mm.	L Mm.	ØB Mm.
06	203.1431AA	32	30	25
10	203.1432AA	35	37	30
13	203.1433AA	40	38	30
20	203.1434AA	50	46	42
25	203.1435AA	60	55	50
32	203.1436AA	75	74	50
40	203.1437AA	85	72	50
50	203.1438AA	100	121	50

СЕРИЯ	МАТЕРИАЛ	ЧАСТИ	ЦВЕТ	РАЗМЕР	РЕЗЬБА						
TGW	203.	1	сталь	3	ЗАГЛУШКА Р.	0	без	1	¼"	06	AA
		4		3	ЗАГЛУШКА Ш	3	желтый	2	¾"	10	
		5						3	½"	13	
								4	¾"	20	
								5	1"	25	
								6	1 ¼"	32	
								7	1 ½"	40	
								8	2"	60	



- ☛ Производятся для Испанского рынка.
- ☛ Доступны клапанные.
- ☛ Резьба BSP, также резьба под заказ.
- ☛ Сфера применения: Сельхозтехника.

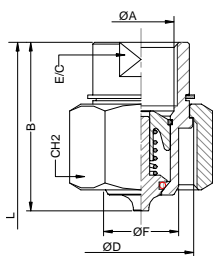

Применение:

Созданы для использования в гидравлических системах в соответствии Европейской директивой 97.23.ЕС

Рабочая температура: -25° С а +125° С с прокладками NBR

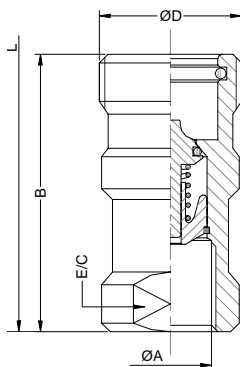
МАТЕРИАЛ:	сталь EN10277-3
ПРОКЛАДКИ:	NBR
ANTI-EXTRUSION:	PTFE
ШАРЫ:	AISI 1010/1015
ПРУЖИНЫ:	сталь DIN 17233/84(B)

DN	ØA	Abc	Pressure Gauge	E/C Mm.	CH2	B Mm.	ØF Mm.	ØD Mm.	L Mm.
----	----	-----	----------------	---------	-----	-------	--------	--------	-------

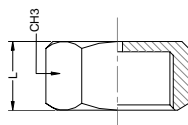


13	½" BSP	204.11113AD	250Bar	25	36	49	21,80	30,50	88
----	--------	-------------	--------	----	----	----	-------	-------	----

DN	ØA	Abc	Pressure Gauge	E/C Mm.	B Mm.	ØD Mm.	L Mm.
----	----	-----	----------------	---------	-------	--------	-------



13	½" BSP	204.12113AD	250Bar	27	65	33	88
----	--------	-------------	--------	----	----	----	----

ЗАГЛУШКА ШТЕКЕРА


DN	Abc	CH3 Mm.	L Mm.
----	-----	---------	-------

13	204.1333AA	36	20
----	------------	----	----

СЕРИЯ	МАТЕРИАЛ	ЧАСТИ	ЗАКРЫТИЕ	ПРОКЛАДКИ	РАЗМЕР	РЕЗЬБА							
AEV	204.	1	сталь	1	штекер	0	без	0	без	3	½"	13	2 буквы из таблицы Резьб
		2		2	розетка	1	клапанное	1	NBR				
		2		2	шаровое	2	VITON						

СЕРИЯ	МАТЕРИАЛ	ЧАСТИ	ЦВЕТ	РАЗМЕР	СТАНДАРТ						
AEV	204.	1	сталь	4	ТАРА	3	AMARILLO	3	½"	13	AA



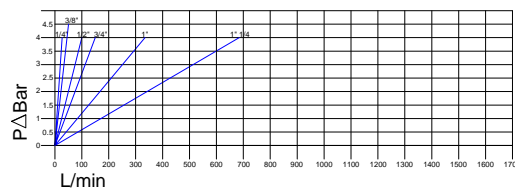
СЕРИЯ STG

BSP / NPT
DIN3852 / SAE

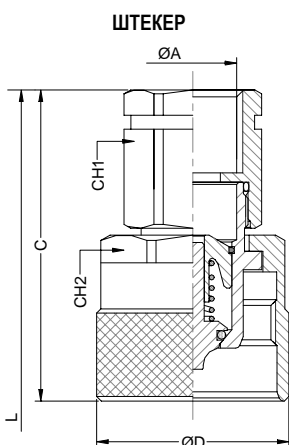
Стр. 205-1



- ☛ Доступны клапанные.
- ☛ Резьба BSP, NPT, DIN2353, DIN3852, SAE/ORB, также резьба под заказ.
- ☛ Bajo demanda en AISI316.
- ☛ Сфера применения: Сельхозтехника, промышленность, автомобилестроение.



Взаимозаменяемы с:	FASTER CVV ARGUS HD	VOSWINKEL HS	Применение: Созданы для использования в гидравлических системах в соответствии Европейской директивой 97.23.ЕС Рабочая температура: -25° С а +125° С с прокладками NBR	МАТЕРИАЛ: сталь EN10277-3 ПРОКЛАДКИ: NBR ANTI-EXTRUSION: PTFE ПРУЖИНЫ: сталь DIN 17233/84(B)
---------------------------	------------------------	--------------	--	---



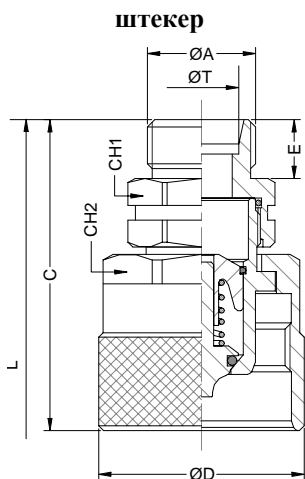
DN	ØA	ABC	Pressure	CH1	CH2	C Mm.	ØD Mm.	L Mm.
06	1/2" BSP	205.11111AB	450Bar	19	30	59,30	34	94
	1/2" NPT	205.11111BB						
	M14x1.5	205.11111NC						
10	3/8" BSP	205.11112AB	450Bar	22	30	61,20	34	98
	3/8" NPT	205.11112BC						
	M16x1.5	205.11112ND						
13	1/2" BSP	205.11113AC	400Bar	27	36	67,50	41,80	109
	1/2" BSP	205.11113AD						
	1/2" NPT	205.11113BD						
	M18x1.5	205.11113NE						
	M22x1.5	205.11113NG						
	3/4"-16ORB	205.11113GF						
20	3/4"-14ORB	205.11113GH	400Bar	36	41	80	48	135
	1/2" BSP	205.11114AE						
	1/2" NPT	205.11114BE						
25	M22x1.5	205.11114NG	300Bar	41	55	83,90	59,80	152
	1" BSP	205.11115AF						
32	1" NPT	205.11115BF	300Bar	50	75	142	79,80	241,80
	1 1/4" BSP	205.11116AG						
	1 1/4" NPT	205.11116BG						
	1 1/2" BSP	205.11116AH						

РОЗЕТКА

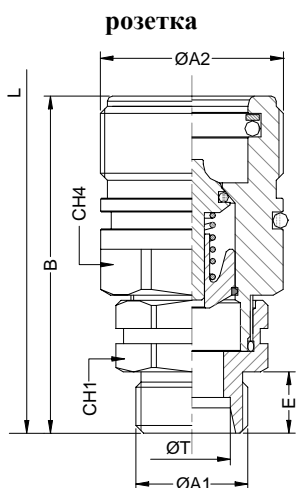
DN	ØA1	ABC	Pressure	CH1	CH4	B Mm.	ØA2 Mm.	L Mm.
06	1/2" BSP	205.12111AB	450Bar	19	22	60	Rd 24x2	94
	1/2" NPT	205.12111BB						
	M14x1.5	205.12111NC						
10	3/8" BSP	205.12112AB	450Bar	22	24	64	Rd 28x2	98
	3/8" NPT	205.12112BC						
	M16x1.5	205.12112ND						
13	1/2" BSP	205.12113AC	400Bar	27	32	70	Rd 36x2	109
	1/2" BSP	205.12113AD						
	1/2" NPT	205.12113BD						
	M18x1.5	205.12113NE						
	M22x1.5	205.12113NG						
	3/4"-16ORB	205.12113GF						
20	3/4"-14ORB	205.12113GH	400Bar	36	36	86	Rd 42x2	135
	1/2" BSP	205.12114AE						
	1/2" NPT	205.12114BE						
25	M22x1.5	205.12114NG	300Bar	41	41	100	Rd 48x3	152
	1" BSP	205.12115AF						
32	1" NPT	205.12115BF	300Bar	50	60	150	Rd 70x3	241,80
	1 1/4" BSP	205.12116AG						
	1 1/4" NPT	205.12116BG						
	1 1/2" BSP	205.12116AH						

СЕРИЯ	МАТЕРИАЛ	ЧАСТИ	ЗАКРЫТИЕ	ПРОКЛАДКИ	РАЗМЕР	РЕЗЬБА							
STG	205.	1	сталь	1	штекер	0	без	0	без	1	1/2"	06	2 буквы из таблицы Резьб.
		2	AISI316	2	розетка	1	клапанное	1	NBR	2	3/8"	10	
						2	шаровое	2	VITON	3	1/2"	13	
										4	3/4"	20	
										5	1"	25	
										6	1 1/2"	32	

INTEVA СОХРАНЯЕТ ЗА СОБОЙ ПРАВО ВНОСИТЬ ИЗМЕНЕНИЯ БЕЗ ПРЕДВАРИТЕЛЬНОГО ОПОВЕЩЕНИЯ



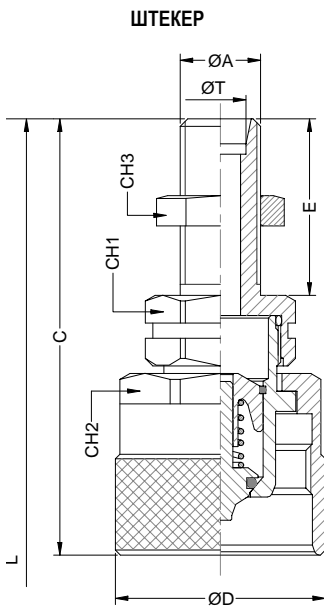
DN	ØA	ØT	Abc		CH1	CH2	C Mm.	ØD Mm.	E Mm.	L Mm.
06	M12x1.5	6L	205.1111JB	450Bar	19	30	49,30	34	12	93,80
	M14x1.5	8L	205.1111JC							
	3/8" BSP.M.	***	205.1112AN							
10	M14x1.5	8L	205.1112JC	450Bar	22	30	60,20	34	12	96
	M16x1.5	10L	205.1112JD							
	M16x1.5	8S	205.1112KD							
	M18x1.5	10S	205.1112KE							
	M20x1.5	12S	205.1112KF							
	M14x1.5	8L	205.1113JC							
13	M16x1.5	10L	205.1113JD	400Bar	27	36	63,50	41,80	12	101
	M18x1.5	12L	205.1113JE							
	M22x1.5	15L	205.1113JG							
	M26x1.5	18L	205.1113JI							
	M18x1.5	10S	205.1113KE							
	M20x1.5	12S	205.1113KF							
20	M22x1.5	14S	205.1113KG	400Bar	36	41	72	48	12	119
	M24x1.5	16S	205.1113KH							
	M18x1.5	12L	205.1114JE							
	M22x1.5	15L	205.1114JG							
	M26x1.5	18L	205.1114JI							
	M30x2	22L	205.1114JJ							
25	M24x1.5	16S	205.1114KH	300Bar	41	55	70,50	59,80	12	146
	M30x2	20S	205.1114KJ							
	M26x1.5	18L	205.1115JI							
	M30x2	22L	205.1115JJ							
	M36x2	28L	205.1115JK							
	M45x2	35L	205.1115JM							
32	M30x2	20S	205.1115KJ	300Bar	46	55	70,50	79,80	12	146
	M36x2	25S	205.1115KK							
	M42x2	30S	205.1115KL							
	M52x2	38S	205.1115KN							
	M42x2	30S	205.1116KL							
	M52x2	38S	205.1116KN							



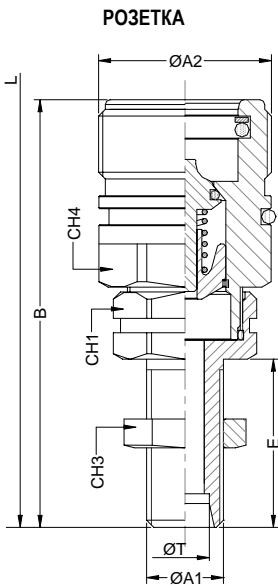
DN	ØA	ØT	Abc		CH1	CH4	C Mm.	ØD Mm.	E Mm.	L Mm.
06	M12x1.5	6L	205.1211JB	450Bar	19	22	59	Rd 24x2	12	93,80
	M14x1.5	8L	205.1211JC							
	3/8" BSP.M.	***	205.1212AN							
10	M14x1.5	8L	205.1212JC	450Bar	22	24	63	Rd 28x2	12	96
	M16x1.5	10L	205.1212JD							
	M16x1.5	8S	205.1212KD							
	M18x1.5	10S	205.1212KE							
	M20x1.5	12S	205.1212KF							
	M14x1.5	8L	205.1213JC							
13	M16x1.5	10L	205.1213JD	400Bar	27	32	66	Rd 36x2	12	101
	M18x1.5	12L	205.1213JE							
	M22x1.5	15L	205.1213JG							
	M26x1.5	18L	205.1213JI							
	M18x1.5	10S	205.1213KE							
	M20x1.5	12S	205.1213KF							
20	M22x1.5	14S	205.1213KG	400Bar	36	36	78	Rd 42x2	12	119
	M24x1.5	16S	205.1213KH							
	M18x1.5	12L	205.1214JE							
	M22x1.5	15L	205.1214JG							
	M26x1.5	18L	205.1214JI							
	M30x2	22L	205.1214JJ							
25	M24x1.5	16S	205.1214KH	300Bar	41	41	84	Rd 48x3	12	146
	M30x2	20S	205.1214KJ							
	M26x1.5	18L	205.1215JI							
	M30x2	22L	205.1215JJ							
	M36x2	28L	205.1215JK							
	M45x2	35L	205.1215JM							
32	M30x2	20S	205.1215KJ	300Bar	46	55	97	Rd 70x3	12	146
	M36x2	25S	205.1215KK							
	M42x2	30S	205.1215KL							
	M52x2	38S	205.1215KN							
	M42x2	30S	205.1216KL							
	M52x2	38S	205.1216KN							

СЕРИЯ	МАТЕРИАЛ	ЧАСТИ	ЗАКРЫТИЕ	ПРОКЛАДКИ	РАЗМЕР	РЕЗЬБА						
STG	205.	1	сталь	1	штекер	0	без	0	без	1	1/4"	06
		2	AISI316	2	розетка	1	клапанное	1	NBR	2	3/8"	10
						2	шаровое	2	VITON	3	1/2"	13
										4	3/4"	20
										5	1"	25
										6	1 1/4"	32

2 буквы из таблицы Резьб.



DN	ØA	ØT	Abc	Pressure	CH1	CH2	CH3	C Mm.	ØD Mm.	E Mm.	L Mm.						
06	M12x1.5	6L	205.11111LB	450Bar	19	30	19	71,30	34	25	128,80						
	M14x1.5	8L	205.11111LC					80,30		34	146,80						
	M14x1.5	8L	205.11112LC					81,50		34	151,50						
10	M16x1.5	10L	205.11112LD	450Bar	22	30	19	22	34	26	127,50						
	M16x1.5	8S	205.11112MD					22		27	138,20						
	M18x1.5	10S	205.11112ME					24		27	138,20						
	M20x1.5	12S	205.11112MF					22		27	138,20						
	M14x1.5	8L	205.11113LC					19		34	156,50						
	M16x1.5	10L	205.11113LD					22		35	157,50						
13	M18x1.5	12L	205.11113LE	400Bar	27	36	27	24	41,80	24	136,50						
	M20x1.5	12S	205.11113MF					22		35	157,50						
	M22x1.5	14S	205.11113MG					27		35	157,50						
	M24x1.5	16S	205.11113MH					30		35	157,50						
	M18x1.5	12L	205.11114LE					24		26	157						
	M22x1.5	15L	205.11114LG					27		33	171						
	20	M26x1.5	18L					205.11114LI		400Bar	36	41	30	93	48	33	171
		M30x2	22L					205.11114LJ						36		34	173
		M24x1.5	16S					205.11114MH						30		29	173
		M30x2	20S					205.11114MJ						36		36	163
M26x1.5		18L	205.11115LI	30	33	185,50											
M30x2		22L	205.11115LJ	36	34	187,50											
25		M36x2	28L	205.11115LK	300Bar	41	55	41	100,50					59,80		34	187,50
		M45x2	35L	205.11115LM					55							36	191,50
		M30x2	20S	205.11115MJ					36							35	189,50
		M36x2	25S	205.11115MK					41							38	195,50
	M42x2	30S	205.11115ML	50					40	199,50							
	M52x2	38S	205.11115MN	65					40	199,50							
	32	M42x2	30S	205.11116ML					300Bar	50	75	50	143		79,80	40	284



DN	ØA	ØT	Abc	Pressure	CH1	CH3	CH4	B Mm.	ØA2 Mm.	E Mm.	L Mm.						
06	M12x1.5	6L	205.12111LB	450Bar	19	19	22	72	Rd 24x2	25	128,80						
	M14x1.5	8L	205.12111LC					81		34	146,80						
	M14x1.5	8L	205.12112LC					85		34	151,50						
10	M16x1.5	10L	205.12112LD	450Bar	22	22	24	77	Rd 28x2	26	127,50						
	M16x1.5	8S	205.12112MD					78		27	138,20						
	M18x1.5	10S	205.12112ME					78		27	138,20						
	M20x1.5	12S	205.12112MF					78		27	138,20						
	M14x1.5	8L	205.12113LC					19		34	156,50						
	M16x1.5	10L	205.12113LD					22		35	157,50						
13	M18x1.5	12L	205.12113LE	400Bar	27	30	32	78	Rd 36x2	24	136,50						
	M20x1.5	12S	205.12113MF					88		35	157,50						
	M22x1.5	14S	205.12113MG					88		35	157,50						
	M24x1.5	16S	205.12113MH					88		35	157,50						
	M18x1.5	12L	205.12114LE					24		26	157						
	M22x1.5	15L	205.12114LG					27		33	171						
	20	M26x1.5	18L					205.12114LI		400Bar	36	36	36	99	Rd 42x2	33	171
		M30x2	22L					205.12114LJ						100		34	173
		M24x1.5	16S					205.12114MH						30		29	173
		M30x2	20S					205.12114MJ						36		36	163
M26x1.5		18L	205.12115LI	30	33	185,50											
M30x2		22L	205.12115LJ	36	34	187,50											
25		M36x2	28L	205.12115LK	300Bar	41	55	41	113					Rd 48x3		34	187,50
		M45x2	35L	205.12115LM					115							36	191,50
		M30x2	20S	205.12115MJ					36							35	189,50
		M36x2	25S	205.12115MK					41							38	195,50
	M42x2	30S	205.12115ML	50					40	199,50							
	M52x2	38S	205.12115MN	65					40	199,50							
	32	M42x2	30S	205.12116ML					300Bar	50	50	143	171		Rd 70x3	40	284

СЕРИЯ	МАТЕРИАЛ	ЧАСТИ	ЗАКРЫТИЕ	ПРОКЛАДКИ	РАЗМЕР	РЕЗЬБА						
STG	205.	1	сталь	1	штекер	0	без	0	без	1	1/2"	06
		2	AlSi316	2	розетка	1	клапанное	1	NBR	2	3/4"	10
						2	шаровое	2	VITON	3	1/2"	13
										4	3/4"	20
										5	1"	25
										6	1 1/4"	32

2 буквы из таблицы Резьб.



⚙ Стандарт красного цвета, Под заказ черный цвет.
 ⚙ Созданы для защиты соединений в не подключенном состоянии.

ЗАГЛУШКА РОЗЕТКИ



DN	ABC	ØD	ØD1	L
06	205.5331AA	Rd 24x2	20	90
10	205.5332AA	Rd 28x2	24	100
13	205.5333AA	Rd 36x2	29,50	135
20	205.5334AA	Rd 42x2	37	187
25	205.5335AA	Rd 48x2	41	145
32	205.5336AA	Rd 70x2	55	200

ЗАГЛУШКА ШТЕКЕРА



DN	ABC	ØD	ØD1	L
06	205.5431AA	Rd 24x2	20	90
10	205.5432AA	Rd 28x2	24	100
13	205.5433AA	Rd 36x2	29,50	135
20	205.5434AA	Rd 42x2	37	187
25	205.5435AA	Rd 48x2	41	145
32	205.5436AA	Rd 70x2	55	200

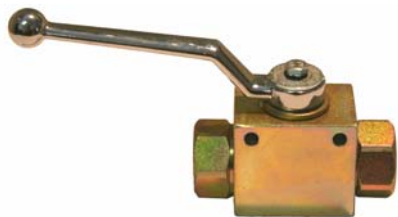
СЕРИЯ	МАТЕРИАЛ	ЧАСТИ	ЦВЕТ	РАЗМЕР	РЕЗЬБА
STG	205.	5 пластик	1 красный	1 ¼"	AA
		3 ЗАГЛУШКА Р.		2 ½"	
		4 ЗАГЛУШКА Ш.		3 ½"	
				4 ¾"	
				5 1"	
				6 1 ¼"	



СЕРИЯ V2RH

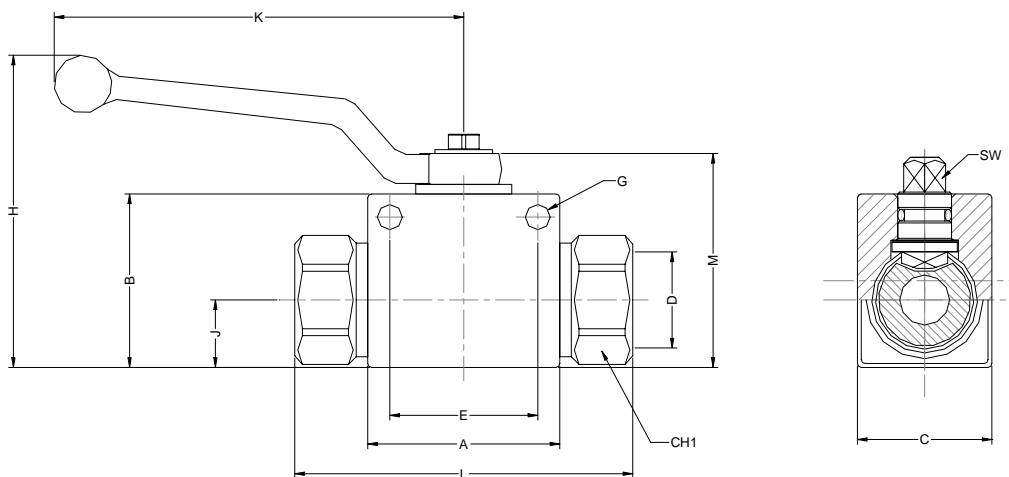
BSP / NPT
SAE / ORB

Стр. 402-1



- ☛ Производятся из калиброванной стали.
- ☛ Доступны с крепежными отверстиями и без.
- ☛ Резьба BSP, NPT, SAE/ORB, также резьба под заказ.
- ☛ По заказу поставляются с комбинированными резьбами.
- ☛ Сфера применения: Сельхозтехника, промышленность, автомобилестроение.

Взаимозаменяемы с:	PISTER ВКН	HYDAC КНВ	Применение: Созданы для использования в гидравлических системах в соответствии Европейской директивой 97.23.ЕС Рабочая температура: -25° С а +125° С с прокладками NBR	МАТЕРИАЛ:	сталь EN10277-3
	МНА ВКН	DMIC BVH		ПРОКЛАДКИ:	NBR
				ОПОРА ШАРА:	P.O.M. (Delrin®) ZAMAK-5
				МАНЕТА:	



DN	D	ABC	ABC	CH1	L	A	B	M	K	H	J	C	SW	G	E	
		С отверстиями	Без отверстий													
06	1/4" BSP	402.1111AB	402.1011AB	500Bar	22	74,60	40	35	45,50	105,50	71	13	26	8,90	4,50	31,50
	1/4" NPT	402.1111BB	402.1011BB													
	7/16"-20ORB	402.1111GA	402.1011GA													
10	3/8" BSP	402.1112AC	402.1012AC	500Bar	27	75,40	45	40	50,50	105,50	76	16	32	8,90	5,20	31,50
	3/8" NPT	402.1112BC	402.1012BC													
	9/16"-18ORB	402.1112GC	402.1012GC													
13	1/2" BSP	402.1113AD	402.1013AD	500Bar	30	84,50	50	45	55,5	105,50	81	17,50	35	8,90	6,50	38,50
	1/2" NPT	402.1113BD	402.1013BD													
	3/4"-16ORB	402.1113GF	402.1013GF													
20	3/4" BSP	402.1114AE	402.1014AE	400Bar	41	93,40	60	58	73	159,50	108	23	50	13,90	6,50	48,50
	3/4" NPT	402.1114BE	402.1014BE													
	1 1/16"-12ORB	402.1114GK	402.1014GK													
25	1" BSP	402.1115AF	402.1015AF	350Bar	46	114,50	65	65	80	159,50	115	27,50	57	13,90	8,50	50,50
	1" NPT	402.1115BF	402.1015BF													
	1 1/4" BSP	402.1115AG	402.1015AG													
	1 1/4" NPT	402.1115BG	402.1015BG													
	1 1/2" BSP	402.1115AH	402.1015AH													
	1 1/2" NPT	402.1115BH	402.1015BH													
32	1 5/16"-12ORB	402.1115GO	402.1015GO	320Bar	46	114,50	80	85	100	159,50	135	41	78	13,90	*	*
	1 1/2" BSP	402.1016AH	402.1016AH													
	1 1/2" NPT	402.1016BH	402.1016BH													
40	1 5/8"-12ORB	402.1016GT	402.1016GT	320Bar	55	110	80	85	100	159,50	135	41	78	13,90	*	*
	1 1/2" BSP	402.1017AH	402.1017AH													
50	1 1/2" NPT	402.1017BH	402.1017BH	320Bar	65	120	85	95	114	214	176	44,50	85	16,98	*	*
	2" BSP	402.1018AI	402.1018AI													

СЕРИЯ	МАТЕРИАЛ	ОТВЕРСТИЯ	ПРОКЛАДКИ	РАЗМЕР	РЕЗЬБА	
V2RH	402.	1	сталь	0 нет	1 NBR	1 1/4" 06
		2	AISI316	1 да	2 VITON	2 3/4" 10
		3	AISI303			3 1/2" 13
						4 3/4" 20
						5 1" 25
						6 1 1/4" 32
						7 1 1/2" 40
						8 2" 50

2 бувы из таблицы Резьба.



СЕРИЯ V2MT DIN2353 DIN2353

Стр. 402-2

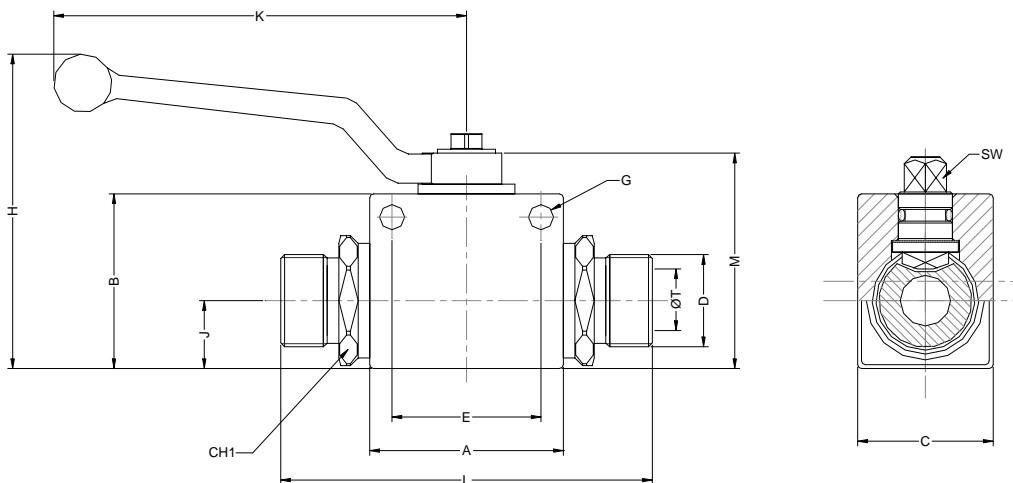


- ☒ Производятся из калиброванной стали.
- ☒ Доступны с крепежными отверстиями и без.
- ☒ Резьба DIN2353, также резьба под заказ.
- ☒ По заказу поставляются с комбинированными резьбами.
- ☒ Сфера применения: Сельхозтехника, промышленность, автомобилестроение.

Взаимозаменяемы с: PISTER BKH HYDAC KHB
MNA BKH

Применение: Созданы для использования в гидравлических системах в соответствии Европейской директивой 97.23.EC
Рабочая температура: -25° С а +125° С с прокладками NBR

МАТЕРИАЛ: сталь EN10277-3
ПРОКЛАДКИ: NBR
ОПОРА ШАРА: P.O.M. (Delrin®)
МАНЕТА: ZAMAK-5



DN	D	ØT				CH1	L	A	B	M	K	H	J	C	SW	G	E
			С отверстиями	Без отверстий													
06	M12x1.5	6L	402.1111JB	402.1011JB	500Bar	22	78,60	40	35	45,50	105,50	71	13	26	8,90	4,50	31,50
	M14x1.5	8L	402.1111JC	402.1011JC													
	M16x1.5	8S	402.1111KD	402.1011KD													
	M18x1.5	10S	402.1111KE	402.1011KE													
10	M16x1.5	10L	402.1112JD	402.1012JD	500Bar	27	77,40	45	35	50,50	105,50	76	16	32	8,90	5,20	31,50
	M18x1.5	12L	402.1112JE	402.1012JE													
	M22x1.5	15L	402.1112JG	402.1012JG													
	M20x1.5	12S	402.1112KF	402.1012KF													
	M22x1.5	14S	402.1112KG	402.1012KG													
	M22x1.5	15L	402.1113JG	402.1013JG													
13	M26x1.5	18L	402.1113JI	402.1013JI	500Bar	30	92,50	50	45	55,50	105,50	81	17,50	35	8,90	6,50	38,50
	M24x1.5	16S	402.1113KH	402.1013KH													
	M30x2	20S	402.1113KJ	402.1013KJ													
	M30x2	22L	402.1114JJ	402.1014JJ													
20	M30x2	20S	402.1114KJ	402.1014KJ	400Bar	41	108,40	60	58	73	159,50	108	23	50	13,90	6,50	48,50
	M36x2	25S	402.1114KK	402.1014KK													
	M36x2	28L	402.1115JK	402.1015JK													
25	M42x2	30S	402.1115KL	402.1015KL	350Bar	46	113,50	65	65	80	159,50	115	27,50	57	13,90	8,50	50,50
	M45x2	35L	402.1016JM	402.1016JM													
32	M45x2	35L	402.1016JM	402.1016JM	320Bar	55	146	80	85	100	159,50	135	41	78	13,90	*	*
	M52x2	38S	402.1016KN	402.1016KN													

СЕРИЯ	МАТЕРИАЛ	ОТВЕРСТИЯ	ПРОКЛАДКИ	РАЗМЕР	РЕЗЬБА							
V2MT	402.	1	сталь	0	нет	1	NBR	1	1/4"	06	2 буквы из таблицы Резьб.	
		2	AISI316	1	да	2	VITON	2	3/8"	10		
		3	AISI303						3	1/2"		13
									4	3/4"		20
									5	1"		25
									6	1 1/4"		32

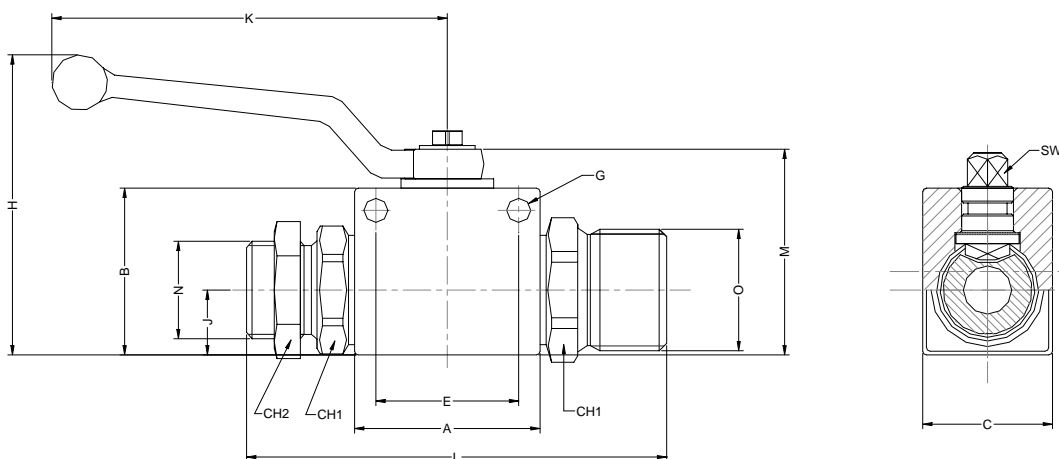


- ✪ Производятся из калиброванной стали.
- ✪ Доступны с крепежными отверстиями и без.
- ✪ Резьба специально горно-шахтная.
- ✪ Сфера применения: Горно-шахтное оборудование.

Взаимозаменяемы с:

Применение: Созданы для использования в гидравлических системах в соответствии Европейской директивой 97.23.ЕС
Рабочая температура: -25° С а +125° С с прокладками NBR

МАТЕРИАЛ:	сталь EN10277-3
ПРОКЛАДКИ:	NBR
ОПОРА ШАРА:	P.O.M. (Delrin®)
МАНЕТА:	ZAMAK-5



DN	O	N	Abc	Без отверстий	CH1	CH2	CH3	L	A	B	M	K	H	J	C	SW	G	E
----	---	---	-----	---------------	-----	-----	-----	---	---	---	---	---	---	---	---	----	---	---

13	Rd 33x3,18	3/4" Esp. Min.	402.1013MIN3	500B ar	32	32	36	113,30	50	45	55,50	105,50	81	17,50	35	8,90	6,50	38,50
----	------------	----------------	--------------	---------	----	----	----	--------	----	----	-------	--------	----	-------	----	------	------	-------

DN	O	N	Abc	С отверстиями	CH1	CH2	CH3	L	A	B	M	K	H	J	C	SW
----	---	---	-----	---------------	-----	-----	-----	---	---	---	---	---	---	---	---	----

13	Rd 33x3,18	3/4" Esp. Min.	402.1113MIN3	500B ar	32	32	36	113,30	50	45	55,50	105,50	81	17,50	35	8,90
----	------------	----------------	--------------	---------	----	----	----	--------	----	----	-------	--------	----	-------	----	------

СЕРИЯ	МАТЕРИАЛ	ОТВЕРСТИЯ	ПРОКЛАДКИ	РАЗМЕР	РЕЗЬБА						
V2RH	402.	1	сталь	0	нет	1	NBR	3	1/2"	13	MIN3
				1	да	2	VITON				



СЕРИЯ V3RH BSP / NPT SAE / ORB

Стр. 432-1



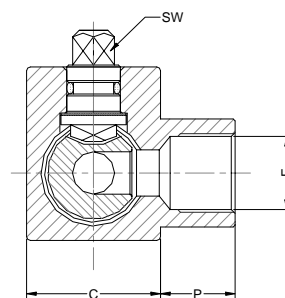
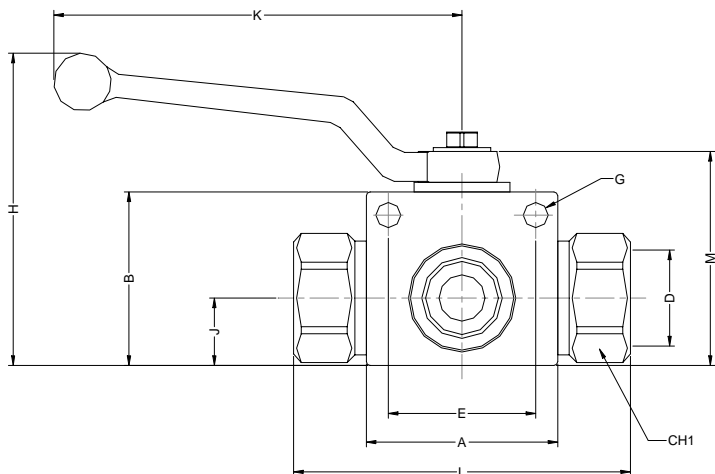
- ☛ Производятся из калиброванной стали.
- ☛ Доступны с крепежными отверстиями и без.
- ☛ Резьба BSP, NPT, SAE/ORB, также резьба под заказ.
- ☛ По заказу поставляются с комбинированными резьбами.
- ☛ Сфера применения: Сельхозтехника, промышленность, автомобилестроение.



Взаимозаменяемы с: PISTER BK3 MHA BK3 HYDAC KHB3K DMIC BV3D

Применение: Созданы для использования в гидравлических системах в соответствии Европейской директивой 97.23.EC
Рабочая температура: -25° C а +125° C с прокладками NBR

МАТЕРИАЛ: сталь EN10277-3
ПРОКЛАДКИ: NBR
ОПОРА ШАРА: P.O.M. (Delrin®)
МАНЕТА: ZAMAK-5



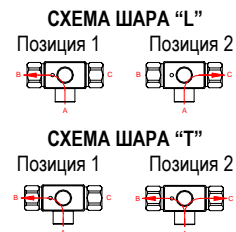
DN	D / F	Аbc	Аbc		CH1	L	A	B	M	K	H	J	C	SW	G	E	P
		С отверстиями	Без отверстий														
06	1/4" BSP	432.1111AB	432.1011AB	500Bar	22	72,60	40	35	45,50	105,50	71	13	26	8,90	4,50	31,50	13
	1/4" NPT	432.1111BB	432.1011BB														14
	7/16"-20ORB	432.1111GA	432.1011GA														14
10	3/8" BSP	432.1112AC	432.1012AC	500Bar	27	75,40	45	40	50,50	105,50	76	16	32	8,90	5,20	31,50	15
	3/8" NPT	432.1112BC	432.1012BC														16
	9/16"-18ORB	432.1112GC	432.1012GC														16
13	1/2" BSP	432.1113AD	432.1013AD	500Bar	30	74,70	50	45	55,50	105,50	81	17,50	35	8,90	6,50	38,50	19,50
	1/2" NPT	432.1113BD	432.1013BD														19,50
	1/2"-16ORB	432.1113GF	432.1013GF														19,50
20	3/4" BSP	432.1114AE	432.1014AE	400Bar	41	85,60	60	60	73	159,50	108	23	50	13,90	6,50	48,50	19
	3/4" NPT	432.1114BE	432.1014BE														21
	1 1/16"-12ORB	432.1114GK	432.1014GK														21
	1" BSP	432.1115AF	432.1015AF														25
25	1" NPT	432.1115BF	432.1015BF	350Bar	46	114,50	65	65	80	159,50	115	27,50	57	13,90	8,50	50,50	25
	1 1/2" BSP	432.1115AG	432.1015AG														25
	1 1/2" NPT	432.1115BG	432.1015BG														25
	1 1/2" BSP	432.1115AH	432.1015AH														31
	1 1/2" NPT	432.1115BH	432.1015BH														25
	1 1/2" NPT	432.1115BH	432.1015BH														25

НАПРАВЛЕНИЕ ДАВЛЕНИЯ ВСЕГДА ДОЛЖНО БЫТЬ В ЦЕНТРАЛЬНЫЙ ХОД (А на схеме).

СЕРИЯ	МАТЕРИАЛ	ОТВЕРСТИЯ	ПРОКЛАДКИ	РАЗМЕР	РЕЗЬБА		
V3RH	432. Bola L	1	сталь	0 нет	1 NBR	1 1/4" 06	2 буквы из таблицы Резьб.
		1	да	2 VITON	2 3/8" 10		
					3 1/2" 13		
					4 3/4" 20		
					5 1" 25		



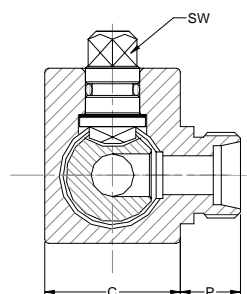
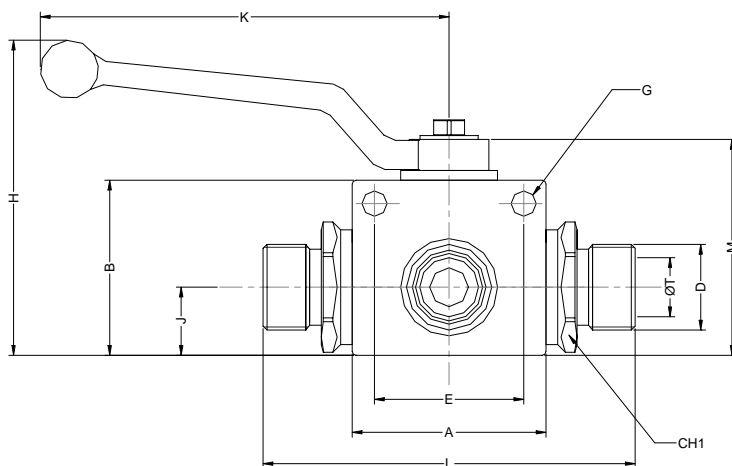
- ⊛ Производятся из калиброванной стали.
- ⊛ Доступны с крепежными отверстиями и без.
- ⊛ Резьба DIN2353, также резьба под заказ.
- ⊛ По заказу поставляются с комбинированными резьбами.
- ⊛ Сфера применения: Сельхозтехника, промышленность, автомобилестроение.



Взаимозаменяемы с: PISTER BK3 HYDAC KHB3K
MHA BK3

Применение: Созданы для использования в гидравлических системах в соответствии Европейской директивой 97.23.ЕС
Рабочая температура: -25° С а +125° С с прокладками NBR

МАТЕРИАЛ: сталь EN10277-3
ПРОКЛАДКИ: NBR
ОПОРА ШАРА: P.O.M. (Delrin®)
ZAMAK-5
МАНЕТА:



DN	D	ØT	с отверстиями	без отверстий		CH1	L	A	B	M	K	H	J	C	SW	G	E	P	
06	M12x1.5	6L	432.1111JB	432.1011JB	500Bar	22	78,60	40	35	45,50	105,50	71	13	26	8,90	4,50	31,50	13	
	M14x1.5	8L	432.1111JC	432.1011JC			79,60												
	M16x1.5	10L	432.1111JD	432.1011JD			78,60												
	M16x1.5	8S	432.1111KD	432.1011KD			79,60												
10	M16x1.5	10L	432.1112JD	432.1012JD	500Bar	27	77,40	45	40	50,50	105,50	76	16	32	8,90	5,20	31,50	15	
	M18x1.5	12L	432.1112JE	432.1012JE			79,40												
	M22x1.5	15L	432.1112JG	432.1012JG															
	M20x1.5	12S	432.1112KF	432.1012KF			92,50												
	M22x1.5	14S	432.1112KG	432.1012KG															
	M22x1.5	15L	432.1113JG	432.1013JG															
13	M26x1.5	18L	432.1113JI	432.1013JI	500Bar	30		92,50	50	45	55,50	105,50	81	17,50	35	8,90	6,50	38,50	15,50
	M24x1.5	16S	432.1113KH	432.1013KH															
	M30x2	20S	432.1113KJ	432.1013KJ			98,50												
	M30x2	22L	432.1114JJ	432.1014JJ			108,40												
20	M30x2	20S	432.1114KJ	432.1014KJ	400Bar	41	114,40	60	58	73	159,50	108	23	50	13,90	6,50	48,50	17	
	M36x2	25S	432.1114KK	432.1014KK															113,50
	M36x2	28L	432.1115JK	432.1015JK															
25	M42x2	30S	432.1115KL	432.1015KL	350Bar	46	128,50	65	65	80	159,50	115	27,50	57	13,90	8,50	50,50	25	

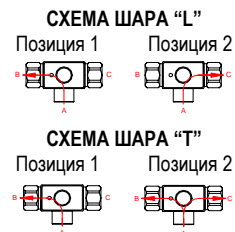
НАПРАВЛЕНИЕ ДАВЛЕНИЯ ВСЕГДА ДОЛЖНО БЫТЬ В ЦЕНТРАЛЬНЫЙ ХОД (А на схеме).

СЕРИЯ	МАТЕРИАЛ	ОТВЕРСТИЯ	ПРОКЛАДКИ	РАЗМЕР	РЕЗЬБА
V3RH	1 сталь	0 нет	1 NBR	1 ¼"	06
		1 да	2 VITON	2 ⅜"	10
				3 ½"	13
				4 ¾"	20
				5 1"	25

2 буквы из таблицы Резьб.



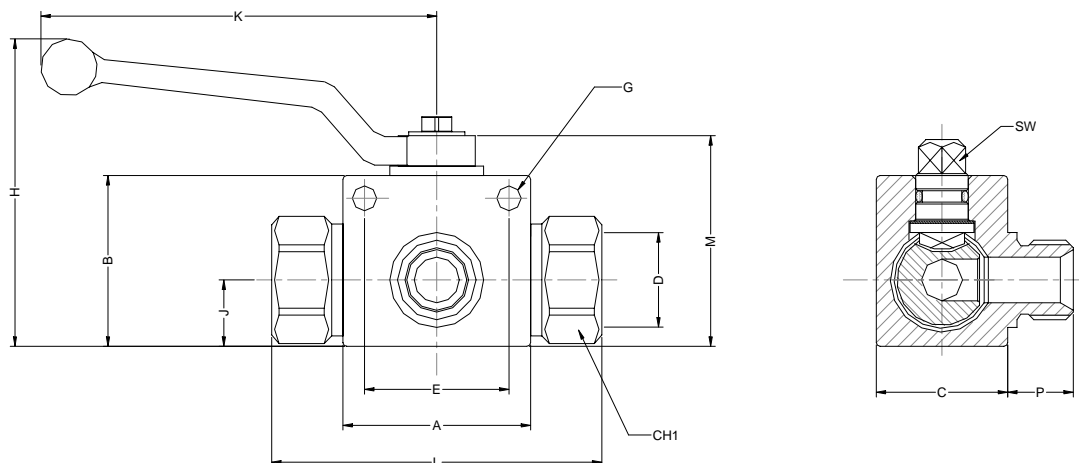
- ⊛ Производятся из калиброванной стали.
- ⊛ Доступны с крепежными отверстиями и без.
- ⊛ Резьба BSP, также резьба под заказ.
- ⊛ По заказу поставляются с комбинированными резьбами.
- ⊛ Сфера применения: Сельхозтехника, промышленность, автомобилестроение.



Взаимозаменяемы с:

Применение: Созданы для использования в гидравлических системах в соответствии Европейской директивой 97.23.ЕС
Рабочая температура: -25° С а +125° С с прокладками NBR

МАТЕРИАЛ: сталь EN10277-3
ПРОКЛАДКИ: NBR
ОПОРА ШАРА: P.O.M. (Delrin®)
МАНЕТА: ZAMAK-5



DN	D / F	C отверстиями	Без отверстий	CH1	L	A	B	M	K	H	J	C	SW	G	E	P	
06	1/8" BSP	433.1111AB	433.1011AB	500Bar	22	72,60	40	35	45,50	105,50	71	13	26	8,90	4,50	31,50	13
10	3/8" BSP	433.1112AC	433.1012AC	500Bar	27	75,40	45	40	50,50	105,50	76	16	32	8,90	5,20	31,50	15
13	1/2" BSP	433.1113AD	433.1013AD	500Bar	30	84,50	50	45	55,50	105,50	81	17,50	35	8,90	6,50	38,50	17,50
20	3/4" BSP	433.1114AE	433.1014AE	400Bar	41	93,40	60	58	73	159,50	108	23	50	13,90	6,50	48,50	19
	1" BSP	433.1115AF	433.1015AF		46	114,50											25
25	1 1/4" BSP	433.1115AG	433.1015AG	350Bar	50	136,50	65	65	80	159,50	115	27,50	57	13,90	8,50	50,50	28
	1 1/2" BSP	433.1115AH	433.1015AH		55	146,40											

НАПРАВЛЕНИЕ ДАВЛЕНИЯ ВСЕГДА ДОЛЖНО БЫТЬ В ЦЕНТРАЛЬНЫЙ ХОД (А на схеме).

СЕРИЯ	МАТЕРИАЛ	ОТВЕРСТИЯ		ПРОКЛАДКИ		РАЗМЕР		РЕЗЬБА
V3RH	433. шар L	1	сталь	0	нет	1	NBR	1 1/4" 06
				1	да	2	VITON	2 3/4" 10
	435. шар T							3 1/2" 13
								4 3/4" 20
								5 1" 25

2 буквы из таблицы Резьб.



СЕРИЯ V2CR BSP / NPT SAE/ORB DIN2353 Стр. 452-1

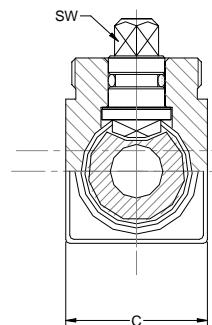
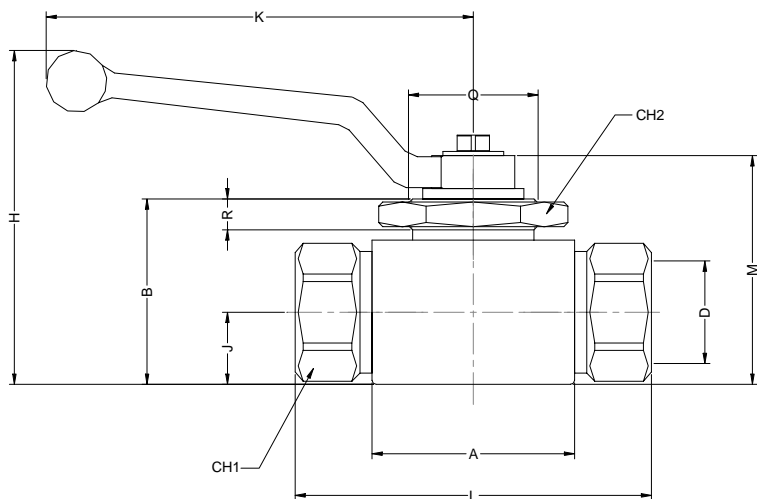


- ☛ Производятся из калиброванной стали.
- ☛ Включает в себя резьбу и гайку для крепления на панели.
- ☛ Резьба BSP, NPT, SAE/ORB у DIN 2352, также резьба под заказ.
- ☛ По заказу поставляются с комбинированными резьбами.
- ☛ Сфера применения: Сельхозтехника, промышленность, автомобилестроение.

Взаимозаменяемы с: INTEVA STANDARD

Применение: Созданны для использования в гидравлических системах в соответствии Европейской директивой 97.23.ЕС
Рабочая температура: -25° С а +125° С с прокладками NBR

МАТЕРИАЛ: сталь EN10277-3
ПРОКЛАДКИ: NBR
ОПОРА ШАРА: P.O.M. (Delrin®)
МАНЕТА: ZAMAK-5



DN	D	Abc	CH1	CH2	L	A	B	M	K	H	J	C	SW	R	Q	
06	1/4" BSP	452.1011AB	500Bar	22	30	74,60	40	35	45,50	105,50	71	13	26	8,90	6	M26x1.5
	1/4" NPT	452.1011BB														
	7/16"-20ORB	452.1011JA														
	M12x1.5 6L	452.1011JB														
	M14x1.5 8L	452.1011JC														
	M16x1.5 10L	452.1011JD														
10	M16x1.5 8S	452.1011KD	500Bar	27	41	75,40	45	40	50,50	105,50	76	16	32	8,90	6	M32x1.5
	3/8" BSP	452.1012AC														
	3/8" NPT	452.1012BC														
	9/16"-18ORB	452.1012GC														
	M16x1.5 10L	452.1012JD														
	M18x1.5 12L	452.1012JE														
13	M22x1.5 15L	452.1012JG	500Bar	30	41	79,40	50	45	55,50	105,50	81	17,50	35	8,90	6	M32x1.5
	M20x1.5 12S	452.1012KF														
	M22x1.5 14S	452.1012KG														
	1/2" BSP	452.1013AD														
	1/2" NPT	452.1013BD														
	7/8"-16ORB	452.1013GF														
20	M22x1.5 15L	452.1013JG	400Bar	41	50	84,50	60	58	73	159,50	108	23	50	13,90	6	M45x1.5
	M26x1.5 18L	452.1013JI														
	M24x1.5 16S	452.1013KH														
	M30x2 20S	452.1013KJ														
	3/4" BSP	452.1014AE														
	3/4" NPT	452.1014BE														
25	1 1/16"-12ORB	452.1014GK	350Bar	46	50	93,40	65	65	80	159,50	115	27,50	57	13,90	6	M45x1.5
	M30x2 22L	452.1014JJ														
	M30x2 20S	452.1014KJ														
	M36x2 25S	452.1014KK														
	1" BSP	452.1015AF														
1" NPT	452.1015BF															
1 5/16"-12ORB	452.1015GO	114,50	M45x1.5													
M36x2 28L	452.1015JK	113,50														

СЕРИЯ	МАТЕРИАЛ	ОТВЕРСТИЯ	ПРОКЛАДКИ	РАЗМЕР	РЕЗЬБА						
V3RH	452.	1	сталь	0	нет	1	NBR	1	1/4"	06	2 бурсы из таблицы Резьб.
				1			VITON	2	3/8"	10	
								3	1/2"	13	
								4	3/4"	20	
								5	1"	25	

INTEVA СОХРАНЯЕТ ЗА СОБОЙ ПРАВО ВНОСИТЬ ИЗМЕНЕНИЯ БЕЗ ПРЕДВАРИТЕЛЬНОГО ОПОВЕЩЕНИЯ

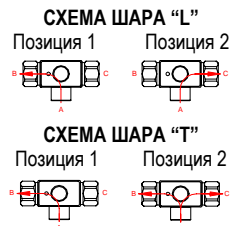


СЕРИЯ V3CR BSP Н-М-Н

Стр. 453-1



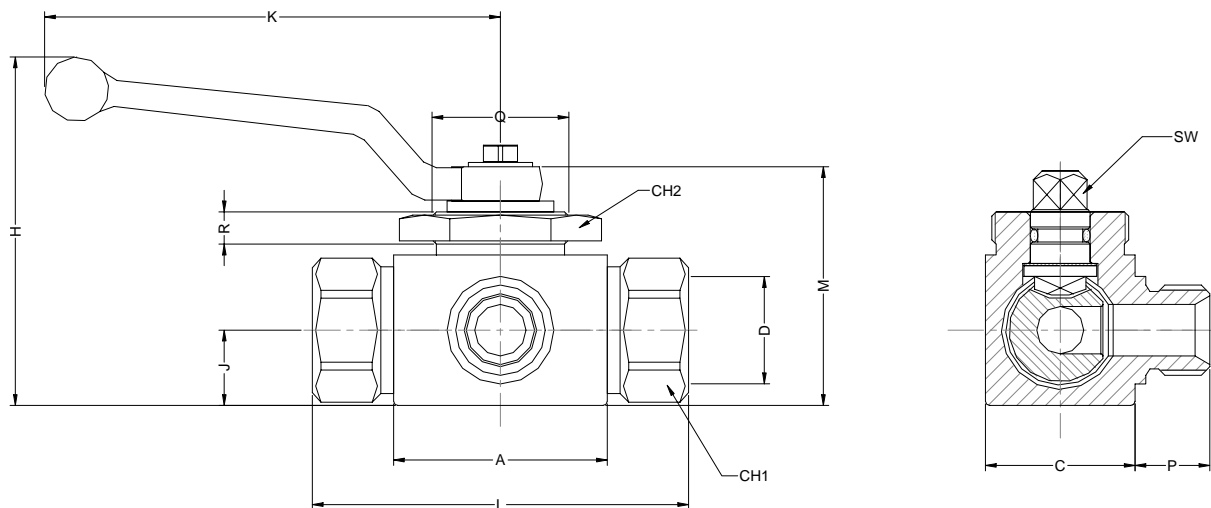
- ☛ Производятся из калиброванной стали.
- ☛ Включает в себя резьбу и гайку для крепления на панели.
- ☛ Резьба BSP, также резьба под заказ.
- ☛ По заказу поставляются с комбинированными резьбами.
- ☛ Сфера применения: Сельхозтехника, промышленность, автомобилестроение.



Взаимозаменяемы с: INTEVA STANDARD

Применение: Созданны для использования в гидравлических системах в соответствии Европейской директивой 97.23.ЕС
Рабочая температура: -25° С а +125° С с прокладками NBR

МАТЕРИАЛ: сталь EN10277-3
ПРОКЛАДКИ: NBR
ОПОРА ШАРА: P.O.M. (Delrin®)
МАНЕТА: ZAMAK-5



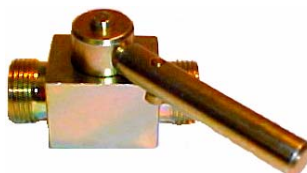
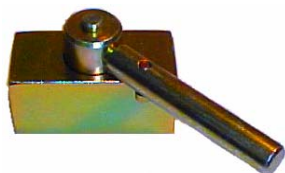
DN	D	Abc	Pressure Gauge	CH1	CH2	L	A	B	M	K	H	J	C	P	SW	R	Q
06	1/4" BSP	453.1011AB	500Bar	22	30	72,60	40	35	45,50	105,50	71	13	26	13	8,90	6	M26x1.5
10	3/8" BSP	453.1012AC	500Bar	27	41	75,40	45	40	50,50	105,50	76	16	32	15	8,90	6	M32x1.5
13	1/2" BSP	453.1013AD	500Bar	30	41	84,50	50	45	55,50	105,50	81	17,50	35	17,50	8,90	6	M32x1.5
20	3/4" BSP	453.1014AE	400Bar	41	50	93,40	60	58	73	159,50	108	23	50	19	13,90	6	M45x1.5
25	1" BSP	453.1015AF	350Bar	46	50	114,50	65	65	80	159,50	115	27,50	57	25	13,90	6	M45x1.5

LA CONEXIÓN DE PRESIÓN DEBE DE REALIZARSE SIEMPRE POR LA VIA CENTRAL (A en el esquema).

СЕРИЯ	МАТЕРИАЛ	ОТВЕРСТИЯ		ПРОКЛАДКИ		РАЗМЕР		РЕЗЬБА
V3RH	433. шар L	1	сталь	0	нет	1	NBR	1 1/4" 06
		1	да	2	VITON	2 3/8" 10		
	435. шар T						3 1/2" 13	
							4 3/4" 20	
							5 1" 25	

2 буквы из таблицы Резьб.

INTEVA СОХРАНЯЕТ ЗА СОБОЙ ПРАВО ВНОСИТЬ ИЗМЕНЕНИЯ БЕЗ ПРЕДВАРИТЕЛЬНОГО ОПОВЕЩЕНИЯ



- ⊗ Производятся из калиброванной стали.
- ⊗ Резьба BSP и DIN2353, также резьба под заказ.
- ⊗ Diseñadas sin válvula interior, apertura y cierre incorporada en el eje de la válvula
- ⊗ Сфера применения: Сельхозтехника, промышленность, автомобилестроение.

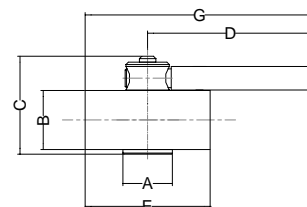
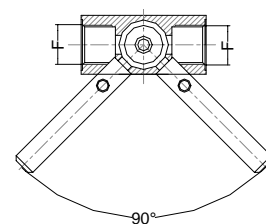
Взаимозаменяемы с:

Применение: Созданы для использования в гидравлических системах в соответствии Европейской директивой 97.23.ЕС
Рабочая температура: -25°C а +125°C с прокладками NBR

МАТЕРИАЛ: сталь EN10277-3
ПРОКЛАДКИ: NBR
ОПОРА ШАРА: P.O.M. (Delrin®)
МАНЕТА: ZAMAK-5

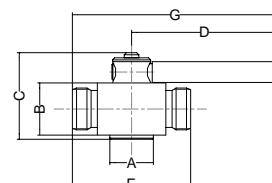
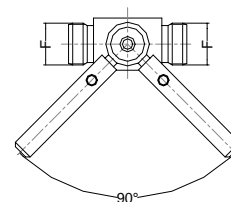
DN	F	Abc		A	B	C	D	E	G
----	---	-----	--	---	---	---	---	---	---

DN10 3/8" BSP 470.1012AC 190Bar 21 25 41,50 70,50 53 97

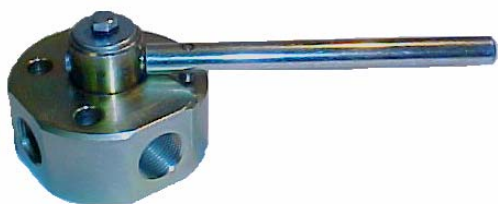


DN	F	Abc		A	B	C	D	E	G
----	---	-----	--	---	---	---	---	---	---

DN10 3/8" BSP 470.1012KFA 190Bar 21 25 41,50 70,50 57 99



СЕРИЯ	МАТЕРИАЛ	ОТВЕРСТИЯ	ПРОКЛАДКИ	РАЗМЕР	РЕЗЬБА					
ЕК2	1	сталь	0	нет	1	NBR	2	3/8"	10	2 буквы из таблицы Резьб.
	470.									

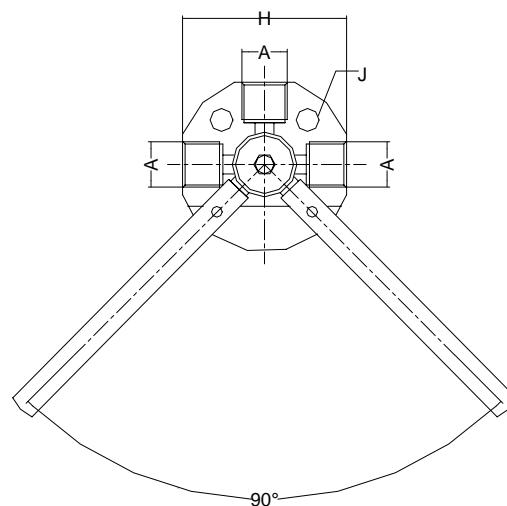
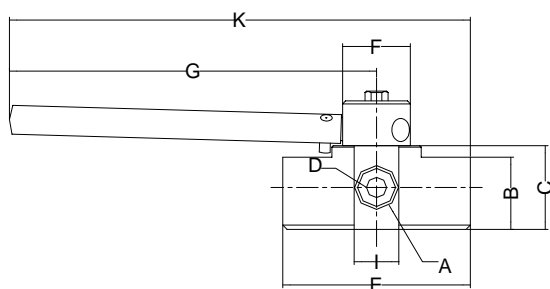


- ✪ Производятся из стали.
- ✪ Резьба BSP, также резьба под заказ.
- ✪ Открытие и закрытие производится ручкой крана.
- ✪ Сфера применения: Сельхозтехника, промышленность, автомобилестроение.

Взаимозаменяемы с:

Применение: Созданы для использования в гидравлических системах в соответствии Европейской директивой 97.23.ЕС
Рабочая температура: -25°C а +125°C с прокладками NBR

МАТЕРИАЛ:	сталь EN10277-3
ПРОКЛАДКИ:	NBR
МАНЕТА:	сталь



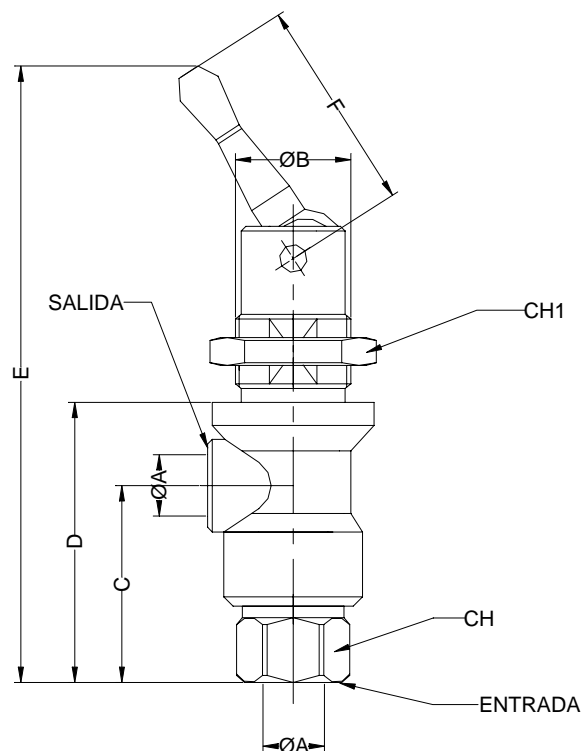
DN	F	Abc		A	B	C	D	E	F	G	H	I	J	K
----	---	-----	--	---	---	---	---	---	---	---	---	---	---	---

DN10	3/8" BSP	471.1112AC	190Bar	15,20	25	29	7	65	23,50	127,25	61	15,50	8,50	159,75
------	----------	------------	--------	-------	----	----	---	----	-------	--------	----	-------	------	--------

СЕРИЯ	МАТЕРИАЛ	ОТВЕРСТИЯ		ПРОКЛАДКИ		РАЗМЕР			РЕЗЬБА		
ЕК 3	471.	1	сталь	1	да	1	NBR	2	3/8"	10	2 буквы из таблицы Резьб.

- ✦ Производится из алюминия.
- ✦ Резьба BSP, также резьба под заказ.
- ✦ Созданы для пневматических систем грузовых автомобилей.
- ✦ Сфера применения: автомобилестроение.

Применение: Созданы для использования в пневматических системах в соответствии Европейской директивой 97.23.ЕС Рабочая температура: -25°C а +125°C с прокладками NBR	МАТЕРИАЛ: сталь EN10277-3
	ПРОКЛАДКИ: NBR
	МАНЕТА: сталь



DN	A	Abc		B	C	D	E	F	CH	CH1
----	---	-----	--	---	---	---	---	---	----	-----

DN06	1/4" BSP	472.611AB	15Bar	25	43	60,50	125	46	22	32
------	----------	-----------	-------	----	----	-------	-----	----	----	----

СЕРИЯ	МАТЕРИАЛ	ПРОКЛАДКИ	РАЗМЕР	РЕЗЬБА				
VPN	472.	6	алюминий	1	NBR	1	1/4"	0
				2	viton			6
2 Бувы из таблицы Резьб.								

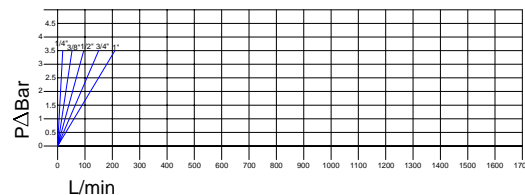


СЕРИЯ VPC BSP BSP

Стр. 502-1



- ☛ Созданы для безопасности на случай утечки в системе.
- ☛ Блокирует/Контролирует спуск груза, предотвращая быстрое падение давления в системе и возможные аварии.
- ☛ Резьба BSP, также резьба под заказ.
- ☛ Сфера применения: промышленность.



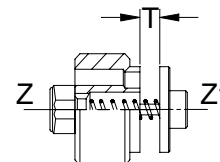
Взаимозаменяемы с:

Применение: Созданы для использования в гидравлических системах в соответствии Европейской директивой 97.23.ЕС
Рабочая температура: -25°C а +125°C с прокладками NBR

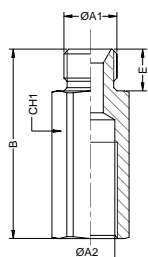
МАТЕРИАЛ: сталь EN10277-3
ПРУЖИНЫ: сталь DIN 17233/84(B)

ФУНКЦИОНИРОВАНИЕ:

Диск в нормальном положении толкается пружиной, позволяя рабочей среде поступать с Z на Z1. При нормальных условиях, обратный процесс с Z1 на Z свободен. При увеличении давления в направлении Z1 - Z, диск блокирует проход рабочей среды. Таким образом предотвращает неконтролируемое падение давления в системе. T- позволяет нам регулировать момент реакции диска, в зависимости от системы в которой установлен клапан.

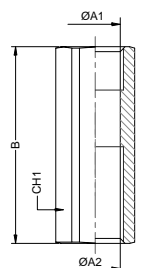


КОРПУС M – H



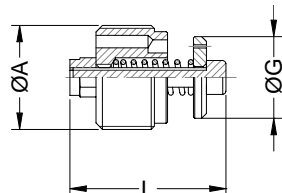
DN	ØA1	ØA2	Abc		CH1 Mm.	B Mm.	E Mm.
06	¼" BSP M.	¼" BSP H.	502.19991AM	350Bar	19	50	12
10	¾" BSP M.	¾" BSP H.	502.19992AN	350Bar	22	59	13
13	½" BSP M.	½" BSP H.	502.19993AO	350Bar	27	65	15
20	¾" BSP M.	¾" BSP H.	502.19994AP	350Bar	36	78	16
25	1" BSP M.	1" BSP H.	502.19995AQ	350Bar	41	92	18

КОРПУС H – H



DN	ØA1	ØA2	Abc		CH1 Mm.	B Mm.
06	¼" BSP H.	¼" BSP H.	502.19991AB	350Bar	19	48
10	¾" BSP H.	¾" BSP H.	502.19992AC	350Bar	22	59
13	½" BSP H.	½" BSP H.	502.19993AD	350Bar	27	62
20	¾" BSP H.	¾" BSP H.	502.19994AE	350Bar	36	72
25	1" BSP H.	1" BSP H.	502.19995AF	350Bar	41	86

БАРАБАН



DN	ØA	Abc		ØG Mm.	L Mm.
06	¼" BSP M.	503.19991AM	350Bar	10	23
10	¾" BSP M.	503.19992AN	350Bar	13,80	23
13	½" BSP M.	503.19993AO	350Bar	16	34
20	¾" BSP M.	503.19994AP	350Bar	20	34
25	1" BSP M.	503.19995AQ	350Bar	24	43

СЕРИЯ	МАТЕРИАЛ	РЕГУЛИРОВАНИЕ	РАЗМЕР	РЕЗЬБА					
VPC	501.	1	сталь	999	АЛЕАТОРНОЕ	1	¼"	06	2 буквы из таблицы Резьб.
		2	AlSi316	150	1,5mm ±0,1mm	2	¾"	10	
				250	2,50mm ±0,1mm	3	½"	13	
				350	3,50mm ±0,1mm	4	¾"	20	
				450	4,50mm ±0,1mm	5	1"	25	

☛ Буквы обозначают резьбу клапана.
☛ Внутреннее регулирование серии VPC является договорным (999). Клиент регулирует сам или по заказу, Inteva предлагает отгрузку с отрегулированным продуктом.

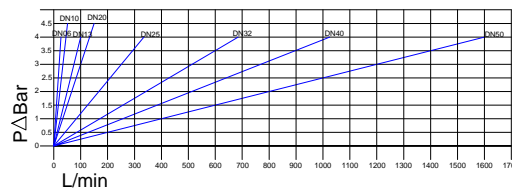
ПО СПЕЦ. ЗАКАЗУ:

☛ По заказу, Inteva предлагает Серию VPC со штуцером регулировки давления. Для заказа дописать 3 цифры в зависимости от диаметра, например:

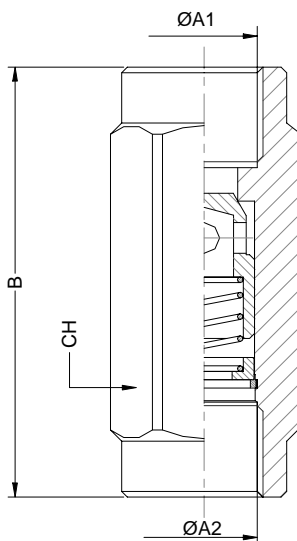
- 0,6mm _____ 060
- 1mm _____ 100



- ⊕ Созданы для предотвращения возврата рабочей среды в системе.
- ⊕ Закрытие клапанное Металл – Металл, без прокладки.
- ⊕ Высокая устойчивость к перепадам давления.
- ⊕ Давление открытия стандартного клапана 5psi. Специальные давления по заказу.
- ⊕ Резьба BSP у NPT, также резьба под заказ.
- ⊕ Сфера применения: Сельхозтехника, промышленность.



Взаимозаменяемы с:	GROMELLE 4000 PARKER DC	SNAP-TITE CPIFF DMIC CVH	Применение: Созданы для использования в гидравлических системах в соответствии Европейской директивой 97.23.ЕС Рабочая температура: -25°C а +125°C с прокладками NBR	МАТЕРИАЛ: сталь EN10277-3 ПРОКЛАДКИ: NBR ANTI-EXTRUSION: PTFE ШАРЫ: AISI 1010/1015 ПРУЖИНЫ: сталь DIN 17233/84(B)
---------------------------	----------------------------	-----------------------------	---	--



DN	ØA1 / ØA2	Abc		CH Mm.	B Mm.
04	1/8" BSP	504.110000AA	300Bar	14	44
	1/8" NPT	504.110000BA			
06	1/4" BSP	504.110001AB	300Bar	19	56
	1/4" NPT	504.110001BB			
10	3/8" BSP	504.110002AC	300Bar	22	70
	3/8" NPT	504.110002BC			
13	1/2" BSP	504.110003AD	300Bar	30	77
	1/2" NPT	504.110003BD			
20	3/4" BSP	504.110004AE	300Bar	36	90
	3/4" NPT	504.110004BE			
25	1" BSP	504.110005AF	300Bar	46	106
	1" NPT	504.110005BF			
32	1 1/4" BSP	504.110006AG	300Bar	55	125
	1 1/4" NPT	504.110006BG			
40	1 1/2" BSP	504.110007AH	300Bar	60	140
	1 1/2" NPT	504.110007BH			
50	2" BSP	504.110008AI	200Bar	75	160
	2" NPT	504.110008BI			

СЕРИЯ	МАТЕРИАЛ	ЗАКРЫТИЕ	ПРОКЛАДКИ	ДАВЛЕНИЕ ОТКРЫТИЯ	РАЗМЕР	РЕЗЬБА							
ATR	504.	1	сталь	1	клапанное	0	SIN	00	5psi / 0,345Bar ±0,3Bar	0	1/8"	04	2 буквы из таблицы Резьб.
		2	шаровое			10	1Bar / 14psi ±0,3Bar	1	1/4"	06			
						25	2.5Bar / 36psi ±0,3Bar	2	3/8"	10			
						45	4.5Bar / 65psi ±0,3Bar	3	1/2"	13			
						60	6Bar / 87psi ±0,3Bar	4	3/4"	20			
						80	8Bar / 115psi ±0,3Bar	5	1"	25			
						99	10Bar / 145psi ±0,3Bar	6	1 1/4"	32			
								7	1 1/2"	40			
						8	2"	50					

ПО СПЕЦ. ЗАКАЗУ:

⚡ По заказу, Inteva предлагает Серию ATR специальные давления открытия.

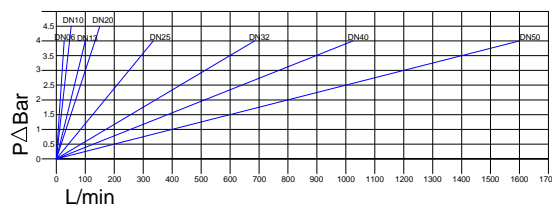


СЕРИЯ ATR AISI316 BSP / NPT

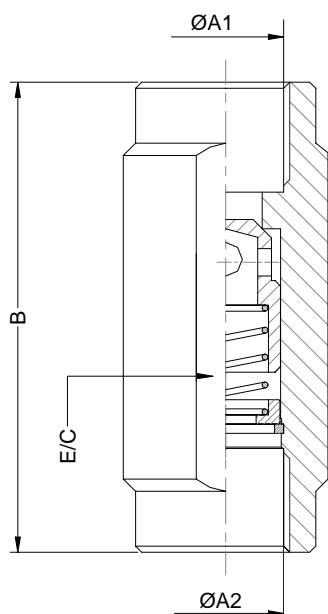
Стр. 504-2



- ⊛ Созданы для предотвращения возврата рабочей среды в системе.
- ⊛ Закрытие клапанное Металл – Металл, без прокладки.
- ⊛ Высокая устойчивость к перепадам давления.
- ⊛ Давление открытия стандартного клапана 5psi. Специальные давления по заказу.
- ⊛ Резьба BSP у NPT, также резьба под заказ.
- ⊛ Сфера применения: промышленность.



Взаимозаменяемы с:	GROMELLE 4000 PARKER DC	SNAP-TITE CPIFF DMIC CVH	Применение: Созданы для использования в гидравлических системах в соответствии Европейской директивой 97.23.ЕС Рабочая температура: -25°C а +125°C с прокладками NBR	МАТЕРИАЛ: ПРОКЛАДКИ: ANTI-EXTRUSION: ШАРЫ: ПРУЖИНЫ:	сталь EN10277-3 NBR PTFE AISI 1010/1015 сталь DIN 17233/84(B)
---------------------------	----------------------------	-----------------------------	---	--	---



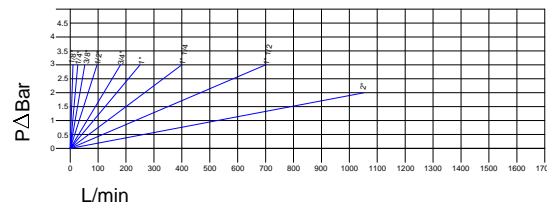
DN	ØA1 / ØA2			E/C Mm.	B Mm.
04	1/8" BSP	504.21000AA	300Bar	14	44
	1/8" NPT	504.21000BA			
06	1/4" BSP	504.210001AB	300Bar	19	56
	1/4" NPT	504.210001BB			
10	3/8" BSP	504.210002AC	300Bar	22	70
	3/8" NPT	504.210002BC			
13	1/2" BSP	504.210003AD	300Bar	30	77
	1/2" NPT	504.210003BD			
20	3/4" BSP	504.210004AE	300Bar	36	90
	3/4" NPT	504.210004BE			
25	1" BSP	504.210005AF	300Bar	46	106
	1" NPT	504.210005BF			
32	1 1/4" BSP	504.210006AG	300Bar	55	125
	1 1/4" NPT	504.210006BG			
40	1 1/2" BSP	504.210007AH	300Bar	60	140
	1 1/2" NPT	504.210007BH			
50	2" BSP	504.210008AI	200Bar	75	160
	2" NPT	504.210008BI			

СЕРИЯ	МАТЕРИАЛ	ЗАКРЫТИЕ	ПРОКЛАДКИ	ДАВЛЕНИЕ ОТКРЫТИЯ	РАЗМЕР	РЕЗЬБА				
ATR	504.	1	0	SIN	00	5psi / 0,345Bar ±0,3Bar	0	1/8"	04	
						1Bar / 14psi ±0,3Bar	1	1/4"	06	
		2	шаровое	0	SIN	10	2,5Bar / 36psi ±0,3Bar	2	3/8"	10
							4,5Bar / 65psi ±0,3Bar	3	1/2"	13
							6Bar / 87psi ±0,3Bar	4	3/4"	20
							8Bar / 115psi ±0,3Bar	5	1"	25
							10Bar / 145psi ±0,3Bar	6	1 1/4"	32
								7	1 1/2"	40
								8	2"	50

INTEVA СОХРАНЯЕТ ЗА СОБОЙ ПРАВО ВНОСИТЬ ИЗМЕНЕНИЯ БЕЗ ПРЕДВАРИТЕЛЬНОГО ОПОВЕЩЕНИЯ

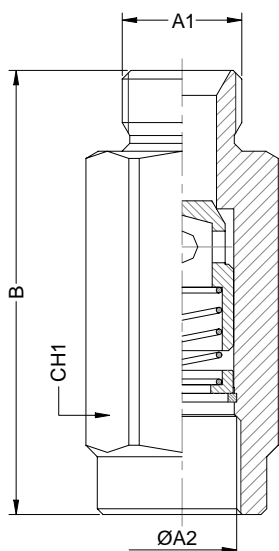


- ✪ Созданы для предотвращения возврата рабочей среды в системе.
- ✪ Закрытие клапанное Металл – Металл, без прокладки.
- ✪ Высокая устойчивость к перепадам давления.
- ✪ Давление открытия стандартного клапана 5psi.
- ✪ Резьба BSP, также резьба под заказ.
- ✪ Сфера применения: Сельхозтехника, промышленность.



Взаимозаменяемы с:	GROMELLE 4000 PARKER DC	SNAP-TITE CRIFF DMIC CVH	Применение: Созданы для использования в гидравлических системах в соответствии Европейской директивой 97.23.ЕС Рабочая температура: -25°C а +125°C с прокладками NBR	МАТЕРИАЛ: сталь EN10277-3 ПРОКЛАДКИ: NBR ANTI-EXTRUSION: PTFE ШАРЫ: AISI 1010/1015 ПРУЖИНЫ: сталь DIN 17233/84(B)
---------------------------	----------------------------	-----------------------------	---	--

DN	ØA1 / ØA2			CH1 Mm.	B Mm.
04	1/8" BSP	505.110000AL	300Bar	14	44
06	1/4" BSP	505.110001AM	300Bar	19	56
10	3/8" BSP	505.110002AN	300Bar	22	70
13	1/2" BSP	505.110003AO	300Bar	30	77
20	3/4" BSP	505.110004AP	300Bar	36	90
25	1" BSP	505.110005AQ	300Bar	46	106
32	1 1/4" BSP	505.110006AR	300Bar	55	125
40	1 1/2" BSP	505.110007AS	300Bar	60	140
50	2" BSP	505.110008AT	200Bar	75	160



СЕРИЯ	МАТЕРИАЛ	ЗАКРЫТИЕ	ПРОКЛАДКИ	ДАВЛЕНИЕ ОТКРЫТИЯ	РАЗМЕР	РЕЗЬБА							
ATR	504.	1	сталь	1	клапанное	0	SIN	00	5psi / 0,345Bar ±0,3Bar	0	1/8"	04	2 буквы из таблицы Резьб.
		2	шаровое				10	1Bar / 14psi ±0,3Bar	1	1/4"	06		
								25	2.5Bar / 36psi ±0,3Bar	2	3/8"	10	
								45	4.5Bar / 65psi ±0,3Bar	3	1/2"	13	
								60	6Bar / 87psi ±0,3Bar	4	3/4"	20	
								80	8Bar / 115psi ±0,3Bar	5	1"	25	
								99	10Bar / 145psi ±0,3Bar	6	1 1/4"	32	
										7	1 1/2"	40	
								8	2"	50			

ПО СПЕЦ. ЗАКАЗУ:

✪ По заказу, Inteva предлагает Серию ATR специальные давления открытия.

BSP H.	BSP H.
AA	1/8"
AB	1/4"
AC	3/8"
AD	1/2"
AE	3/4"
AF	1"
AG	1 1/4"
AH	1 1/2"
AI	2"

NPT H.	NPT H.
BA	1/8"
BB	1/4"
BC	3/8"
BD	1/2"
BE	3/4"
BF	1"
BG	1 1/4"
BH	1 1/2"
BI	2"

BSP M.	BSP M.
AL	1/8"
AM	1/4"
AN	3/8"
AO	1/2"
AP	3/4"
AQ	1"
AR	1 1/4"
AS	1 1/2"
AT	2"

BSP M.	BSP M.
BL	1/8"
BM	1/4"
BN	3/8"
BO	1/2"
BP	3/4"
BQ	1"
BR	1 1/4"
BS	1 1/2"
BT	2"

BSPT H.	BSPT M.
DA	1/8"
DB	1/4"
DC	3/8"
DD	1/2"
DE	3/4"
DF	1"
DG	1 1/4"
DH	1 1/2"
DI	2"

BSPT M.	BSPT M.
DL	1/8"
DM	1/4"
DN	3/8"
DO	1/2"
DP	3/4"
DQ	1"
DR	1 1/4"
DS	1 1/2"
DT	2"

BSP Стационарные	
CL	1/8"
CM	1/4"
CN	3/8"
CO	1/2"
CP	3/4"
CQ	1"
CR	1 1/4"
CS	1 1/2"
CT	2"

DIN2353 L	
JB	M12x150 6L
JC	M14x150 8L
JD	M16x150 10L
JE	M18x150 12L
JG	M22x150 15L
JI	M26x150 18L
JJ	M30x200 22L
JK	M36x200 28L
JM	M45x200 35L

DIN2353 S	
KD	M16x150 8S
KE	M18x150 10S
KF	M20x150 12S
KG	M22x150 14S
KH	M24x150 16S
KJ	M30x200 20S
KK	M36x200 25S
KL	M42x200 30S
KN	M52x200 38S

DIN3852	
NC	M14x150
ND	M16x150
NE	M18x150
NF	M20x150
NG	M22x150
NH	M24x150
NI	M26x150
NJ	M30x200
NK	M36x200

DIN2353 L Стационарные	
LB	M12x150 6L
LC	M14x150 8L
LD	M16x150 10L
LE	M18x150 12L
LG	M22x150 15L
LI	M26x150 18L
LJ	M30x200 22L
LK	M36x200 28L
LM	M45x200 35L

DIN2353 S Стационарные	
MD	M16x150 8S
ME	M18x150 10S
MF	M20x150 12S
MG	M22x150 14S
MH	M24x150 16S
MJ	M30x150 20S
MK	M36x150 25S
ML	M42x200 30S
MN	M52x200 38S

ORB H.	ORB H.
GA	7/16"-20UNF
GC	9/16"-18UNF
GE	11/16"-16UN
GF	3/4"-16UNF
GG	13/16"-16UN
GH	7/8"-14UNF
GK	1 1/16"-12UN
GM	1 3/16"-12UN
GO	1 5/16"-12UN
GQ	1 7/16"-12UN
GT	1 5/8"-12UN
GU	1 11/16"-12UN

UNF M.	UNF M.
HA	7/16"-20UNF
HC	9/16"-18UNF
HE	11/16"-16UN
HF	3/4"-16UNF
HG	13/16"-16UN
HH	7/8"-14UNF
HK	1 1/16"-12UN
HM	1 3/16"-12UN
HO	1 5/16"-12UN
HQ	1 7/16"-12UN
HT	1 5/8"-12UN
HU	1 11/16"-12UN

СПЕЦИАЛЬНЫЕ	
KFA	M20x150 Ø13.5
KFB	M20x150 Cono 60°
HFA	3/4"-16 M.Sin 37°
JDA	M16x150 10L, Стационарные M20x150
GFA	3/4"-16UNF cilindr.
JGA	M22x1.5 Prolongac
JGB	M22x150 15L Long.hex. 35mm
LGA	M22 Pasatab.Prol.



ЗАМЕТКИ

Стр. 999-2



ЗАМЕТКИ

Стр. 999-3



INTEVA

C/ Llobregat s/n P.I. Can Cortés Sur
08184 Palau-Solità i Plegamans
BARCELONA (SPAIN)
Tel / Phone + 34 93 864 55 75
Fax + 34 93 864 35 02

www.inteva.es
inteva@inteva.es