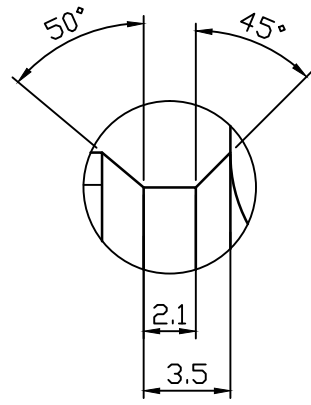
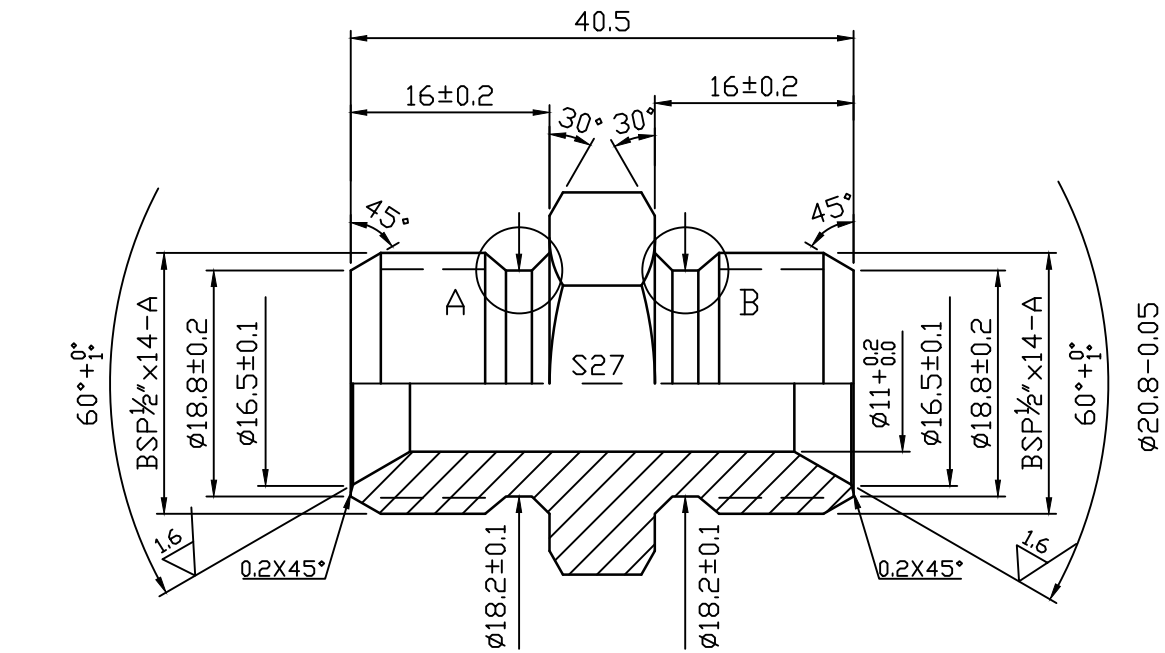
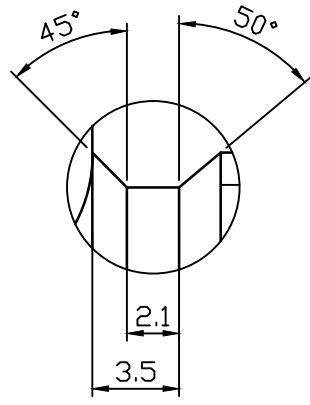


其余 $\sqrt{3.2}$

版本	修改内容	修改时间	作成	审核



A-2:1



B-2:1

工艺排列:

1. 毛剥 $\phi 22$
2. 车BSP1/2螺纹.拉槽.倒角.打 $\phi 11$ 孔.吸60角
3. 车BSP1/2螺纹.拉槽.倒角.吸60角
4. 去毛刺
5. 镀锌

检验要求

1. 未注公差的尺寸其公差等级为IT12级,抽检5%
2. 已注公差的尺寸抽检为15%
3. 要求产品无毛刺锐边
4. 滚丝尺寸为全检

未注公差							
线性尺寸公差				倒角&倒圆角公差		角度公差	
尺寸范围	公差范围	尺寸范围	公差范围	尺寸范围	公差范围	尺寸范围	公差范围
0.5-3	± 0.05	30-120	± 0.15	0.5-3	± 0.2	<10	$\pm 1^\circ$
3-6	± 0.05	120-400	± 0.2	3-6	± 0.5	10-50	$\pm 0^\circ 30'$
6-30	± 0.1	400-1000	± 0.3	>6	± 1	50-120	$\pm 0^\circ 20'$
制作	李玲	日期	2016.08.08	单位	mm		
				比例	1:1	版本	B
审核	潘杰敏	日期	2016.08.08	材料	35#	规格	S27
				比重		页数	1
 宁波嘉诚液压有限公司 NINGBO_JIACHENG_HYDRAULIC_CO.,LTD				产品名称	英制过渡接头		
				料号	1B-08-08		
				图号	1B-08-08[MB]		