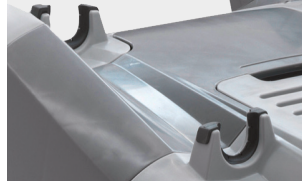


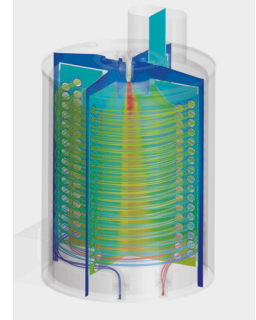
# HOT BOX 200 bar



Practical and safe lance supports  
Практичные и надежные опоры для насадок

High performance boiler

Котел с высокими эксплуатационными характеристиками



2 swivel wheels in addition to the two fixed wheels

2 поворачивающихся колеса в дополнении к двум неподвижным колесам

Front bumper  
Передний бампер

Access to inner parts, casing comes off in one piece

Доступ к внутренним частям, сняв картер, являющийся единой деталью

FOR MORE INFO:  
ДОПОЛНИТЕЛЬНАЯ ИНФОРМАЦИЯ:



### GENERAL FEATURES · ОБЩИЕ ХАРАКТЕРИСТИКИ

- Hot water mobile generator up to 140°C for connection with Comet cold water high pressure cleaners
- Connection hose to pressure cleaner (R2 3/8" - 2 mt)
- Fuel tank with level float and fill up filter
- Flow-switch controlled burner
- Professional safety valve
- Boiler thermal protection
- Flame control
- Electronic temperature setting system with constant water temperature
- "Machine switched on" indicator
- "Steam shutdown" indicator
- "Check burner" indicator
- Переносной генератор горячей воды до 140°C для соединения с высоконапорными моющими аппаратами с холодной водой Comet
- Соединительный шланг мощного аппарата (R2 3/8"-2 м)
- Топливный бак с поплавковым индикатором уровня и фильтром наполнения
- Горелка, приводимая в действие расходомером
- Профессиональный предохранительный клапан
- Термозащита котла
- Контроль пламени
- Электронная система регулирования температуры, с низкими колебаниями заданного значения
- Индикатор "Слишком низкое напряжение машины"
- Индикатор "Останов пара"
- Индикатор "Контроль горелки"



#### COLD WATER PRESSURE WASHERS ГИДРООЧИСТИТЕЛИ С ХОЛОДНОЙ ВОДОЙ

- ETM
- K200
- K250
- FDX 2
- FDX BLADE XL
- FDX WB
- K250 STATIC



#### БОЙЛЕР HOT BOX 200 БАР



#### HOT WATER HP WASHERS ГИДРООЧИСТИТЕЛИ С ГОРЯЧЕЙ ВОДОЙ

The spray gun, lance hose and delivery hose of the combined high pressure cleaner may not be suitable for use with the equipment; in this case replace these parts with the kit suggested in the Use and Maintenance Manual · Гидропистолет, труба с наконечником и труба подачи комбинированного высоконапорного моющего аппарата могут не подходить для использования с оборудованием; в этом случае замените их комплектом, указанным в Руководстве по эксплуатации и техническому обслуживанию.

### TECHNICAL FEATURES · ТЕХНИЧЕСКИЕ ХАРАКТЕРИСТИКИ

CODE КОД	MODELS МОДЕЛИ	Φ В/А		Гц	бар мПа		бар мПа		л/ч	кВт	°C	л	кг/ч	кг	(Дл. х Гл. х Выс.) см
		MAX	WORK		MAX	WORK									
9040 0004	Hot Box 15/200	1	230 1,9	50	220	22	200	20	900	0,25	110	18	5,7	90	95 x 62 x 85

### HEATING PERFORMANCE · ХАРАКТЕРИСТИКИ ПРИ НАГРЕВЕ

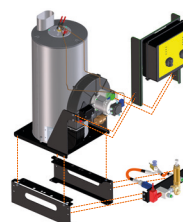
л/мин	11	13	15	18	21	25
	DELTA T (°C)					
Hot Box 200 бар	74	63	55	48	42	33

#### STANDARD EQUIPMENT · СТАНДАРТНАЯ КОМПЛЕКТАЦИЯ



R2 5/16" 2 mt connection high pressure rubber hose kit  
Комплект резинового шланга высокого давления 2 м для соединения

#### SPECIAL SPARE PARTS · специальные запасные части



Boiler kit can also be sold separately  
Комплект котла может продаваться по отдельности